

Haus A EG Top 01

Wohnküche	32.85m ²
Zimmer	14.68m ²
Zimmer	16.24m ²
Gang	10.24m ²
Bad/WC	5.84m ²
3-ZI Wohnung	79.85m ²
TERRASSE	11.65m ²
Kellerabteil K1	3.97m ²

Projekt
Wohnbebauung "Pflach Oberletzen"

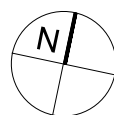
Bauherr
GHS Gemeinnützige
Hauptgenossenschaft des
Siedlerbundes regGenmbH
Ing. Etzel-Strasse 11, A-6020 Innsbruck
Tel: +43 (0)512 52061
ghs@ghs-wohnbau.com
www.ghs-wohnbau.com

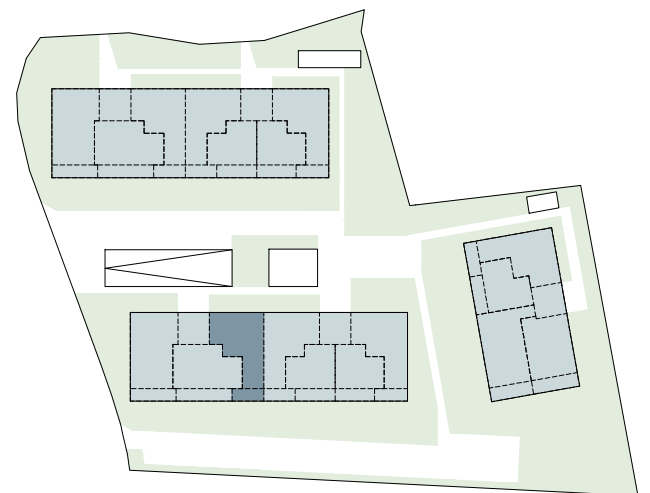
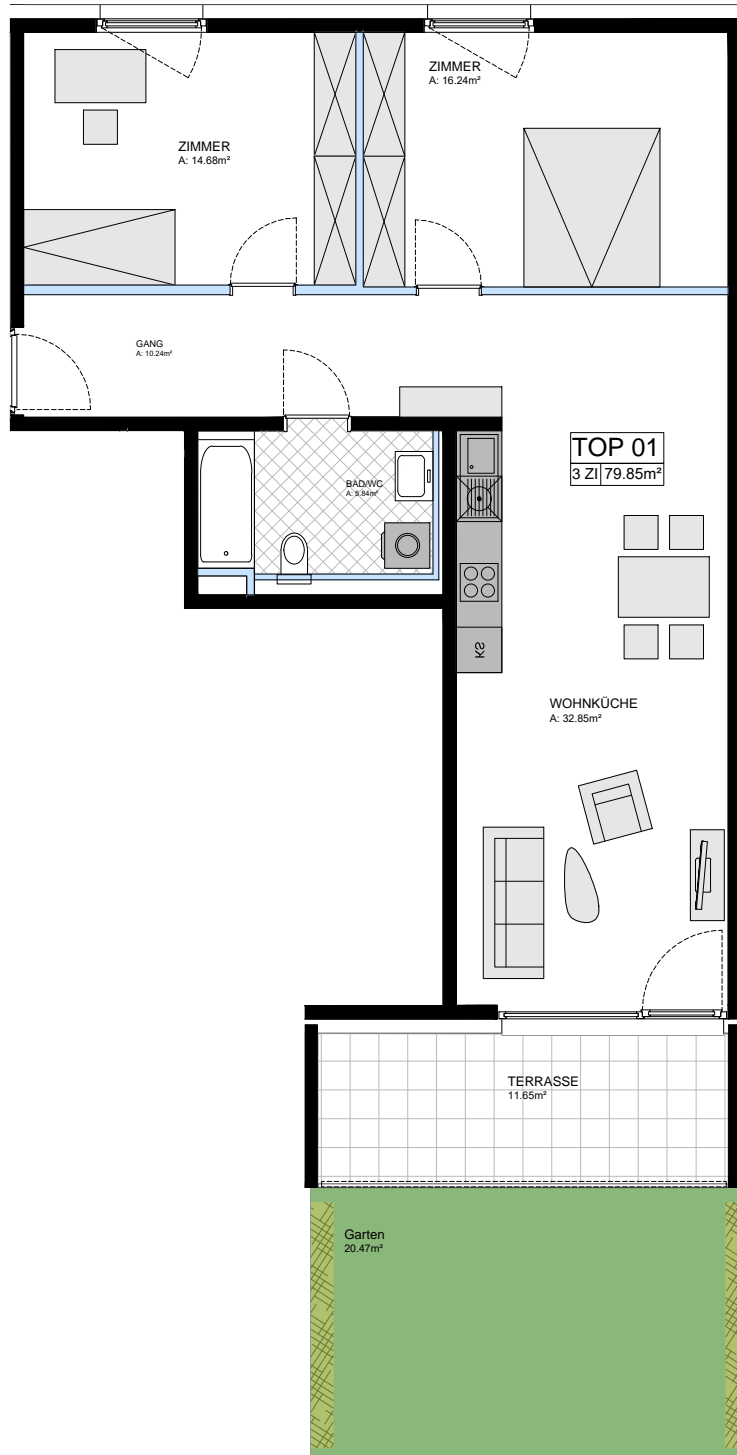
Planung
Architekt Thomas Schnizer
Fallmerayerstrasse 3, A-6020 Innsbruck
Tel: +43 (0)512 560711
office@architekt-schnizer.com
www.architekt-schnizer.com

Stand 05.12.2022

0 5 m

Achtung! Naturmaße nehmen! für Einrichtung Naturmaße nehmen!
Es handelt sich hier um einen Einrichtungsvorschlag.
Auf Grund von digital ermittelten Raumgrößen können sich in
der Gesamfläche Rundungsfehler ergeben.



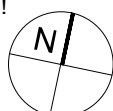


Haus A EG Top 01

Wohnküche	32.85m ²
Zimmer	14.68m ²
Zimmer	16.24m ²
Gang	10.24m ²
Bad/WC	5.84m ²
3-ZI Wohnung	79.85m ²
TERRASSE	11.65m ²
Kellerabteil K1	3.97m ²

0 5 m

Achtung! Naturmaße nehmen! für Einrichtung Naturmaße nehmen!
 Es handelt sich hier um einen Einrichtungsvorschlag.
 Auf Grund von digital ermittelten Raumgrößen können sich in
 der Gesamfläche Rundungsfehler ergeben.



Projekt
 Wohnbebauung "Pflach Oberletzen"

Bauherr
GHS Gemeinnützige
 Hauptgenossenschaft des
 Siedlerbundes regGenmbH
 Ing. Etzel-Straße 11, A-6020 Innsbruck
 Tel: +43 (0)512 52061
 ghs@ghs-wohnbau.com /
 www.ghs-wohnbau.com

Planung
 Architekt Thomas Schnizer
 Fallmerayerstraße 3, A-6020 Innsbruck
 Tel: +43 (0)512 560711
 office@architekt-schnizer.com
 www.architekt-schnizer.com

Stand 05.12.2022