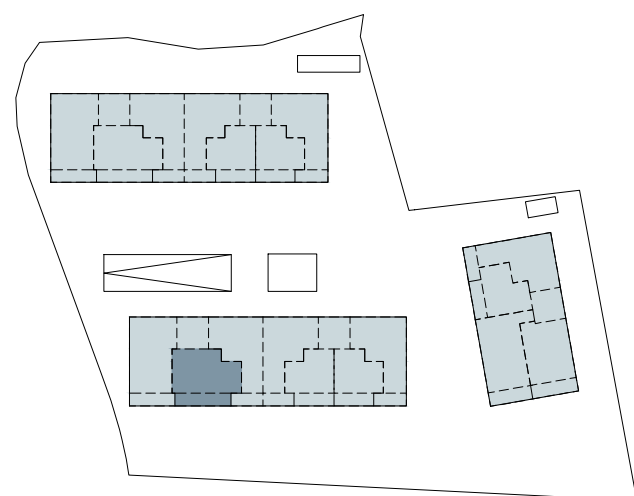
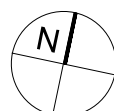


Haus A OG3 Top 11

Wohnküche	25.86m ²
Zimmer	16.41m ²
Zimmer	17.61m ²
Vorraum	4.46m ²
Abstellraum	7.37m ²
Bad/WC	6.91m ²
3-ZI Wohnung	78.62m ²
Loggia	20.25m ²
Kellerabteil 11	3.93m ²

0 5 m

Achtung! Naturmaße nehmen! für Einrichtung Naturmaße nehmen!
 Es handelt sich hier um einen Einrichtungsvorschlag.
 Auf Grund von digital ermittelten Raumgrößen können sich in
 der Gesamfläche Rundungsfehler ergeben.



Projekt
 Wohnbebauung "Pflach Oberletzen"

Bauherr
GHS Gemeinnützige
 Hauptgenossenschaft des
 Siedlerbundes regGenmbH
 Ing. Etzel-Straße 11, A-6020 Innsbruck
 Tel: +43 (0)512 52061
 ghs@ghs-wohnbau.com
 www.ghs-wohnbau.com

Planung
 Architekt Thomas Schnizer
 Fallmerayerstraße 3, A-6020 Innsbruck
 Tel: +43 (0)512 560711
 office@architekt-schnizer.com
 www.architekt-schnizer.com

Stand 05.12.2022