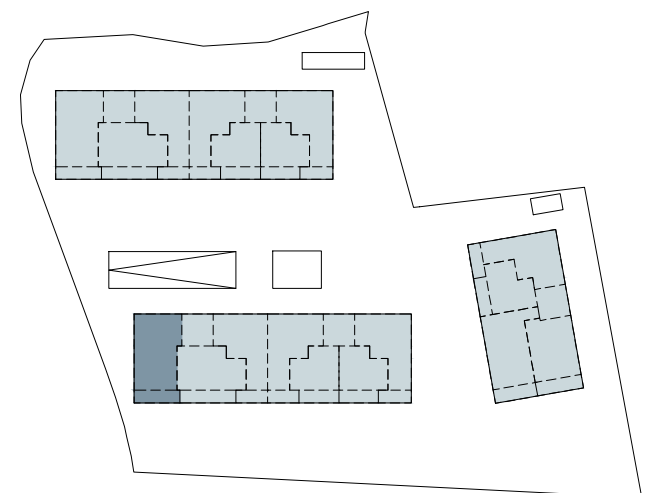
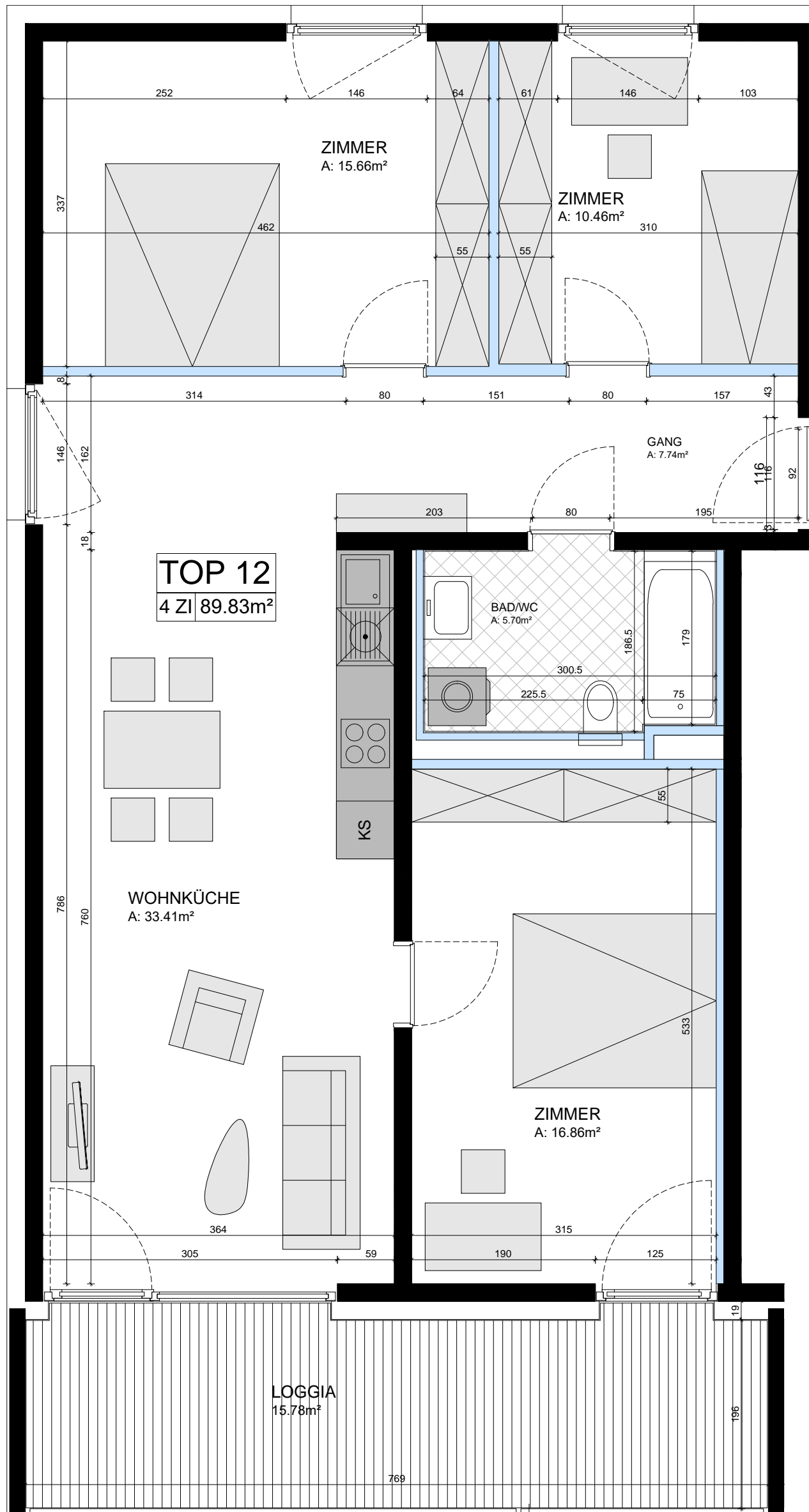


Haus A OG3 Top 12

Wohnküche	33.41m ²
Zimmer	15.66m ²
Zimmer	10.46m ²
Zimmer	16.86m ²
Gang	7.74m ²
Bad/WC	5.70m ²
4-ZI Wohnung	89.83m ²
Loggia	15.78m ²
Kellerabteil K12	3.93m ²



Projekt
Wohnbebauung "Pflach Oberletzen"

Bauherr
GHS Gemeinnützige
Hauptgenossenschaft des
Siedlerbundes regGenmbH
Ing. Etzel-Straße 11, A-6020 Innsbruck
Tel: +43 (0)512 52061
ghs@ghs-wohnbau.com
www.ghs-wohnbau.com

Planung
Architekt Thomas Schnizer
Fallmerayerstraße 3, A-6020 Innsbruck
Tel: +43 (0)512 560711
office@architekt-schnizer.com
www.architekt-schnizer.com

Stand 05.12.2022

Achtung! Naturmaße nehmen! für Einrichtung Naturmaße nehmen!
Es handelt sich hier um einen Einrichtungsvorschlag.
Auf Grund von digital ermittelten Raumgrößen können sich in
der Gesamfläche Rundungsfehler ergeben.

