

## Haus A EG Top 13

Wohnküche	32.29m <sup>2</sup>
Zimmer	14.78m <sup>2</sup>
Zimmer	16.45m <sup>2</sup>
Gang	10.48m <sup>2</sup>
Bad/WC	5.89m <sup>2</sup>
3-ZI Wohnung	79.89m <sup>2</sup>
TERRASSE	11.94m <sup>2</sup>
Kellerabteil K13	3.97m <sup>2</sup>

Projekt  
**Wohnbebauung "Pflach Oberletzen"**

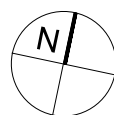
Bauherr  
**GHS** Gemeinnützige  
Hauptgenossenschaft des  
Siedlerbundes regGenmbH  
Ing. Etzel-Straße 11, A-6020 Innsbruck  
Tel: +43 (0)512 52061  
ghs@ghs-wohnbau.com  
www.ghs-wohnbau.com

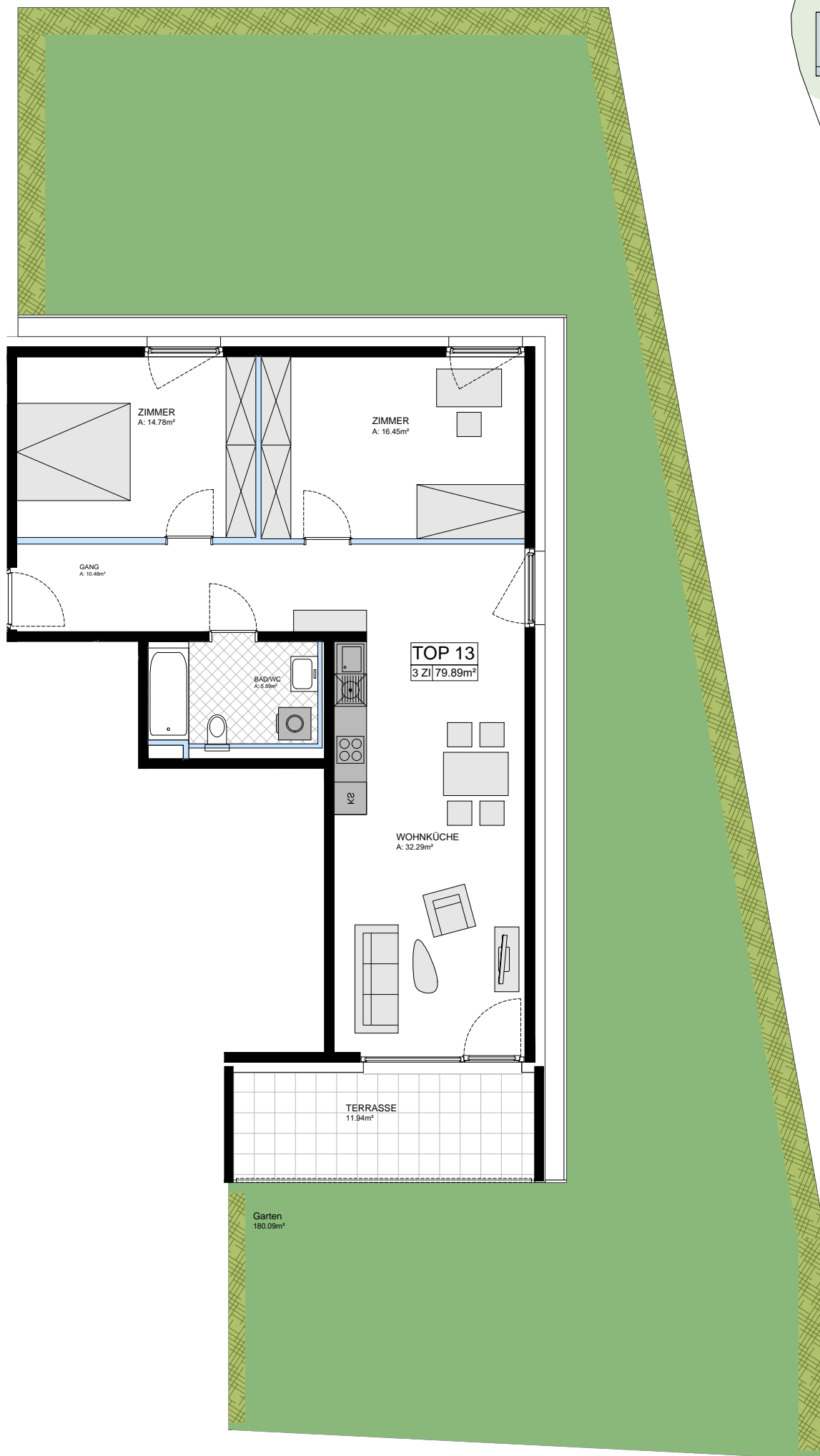
Planung  
Architekt Thomas Schnizer  
Fallmerayerstraße 3, A-6020 Innsbruck  
Tel: +43 (0)512 560711  
office@architekt-schnizer.com  
www.architekt-schnizer.com

Stand 05.12.2022

0 5 m

Achtung! Naturmaße nehmen! für Einrichtung Naturmaße nehmen!  
Es handelt sich hier um einen Einrichtungsvorschlag.  
Auf Grund von digital ermittelten Raumgrößen können sich in  
der Gesamfläche Rundungsfehler ergeben.



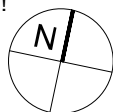


## Haus A EG Top 13

Wohnküche	32.29m <sup>2</sup>
Zimmer	14.78m <sup>2</sup>
Zimmer	16.45m <sup>2</sup>
Gang	10.48m <sup>2</sup>
Bad/WC	5.89m <sup>2</sup>
3-ZI Wohnung	79.89m <sup>2</sup>
TERRASSE	11.94m <sup>2</sup>
Kellerabteil K13	3.97m <sup>2</sup>

0 5 m

Achtung! Naturmaße nehmen! für Einrichtung Naturmaße nehmen!  
 Es handelt sich hier um einen Einrichtungsvorschlag.  
 Auf Grund von digital ermittelten Raumgrößen können sich in  
 der Gesamfläche Rundungsfehler ergeben.



Projekt  
 Wohnbebauung "Pflach Oberletzen"

Bauherr  
**GHS** Gemeinnützige  
 Hauptgenossenschaft des  
 Siedlerbundes regGenmbH  
 Ing. Etzel-Straße 11, A-6020 Innsbruck  
 Tel: +43 (0)512 52061  
 ghs@ghs-wohnbau.com /  
 www.ghs-wohnbau.com

Planung  
 Architekt Thomas Schnizer  
 Fallmerayerstraße 3, A-6020 Innsbruck  
 Tel: +43 (0)512 560711  
 office@architekt-schnizer.com  
 www.architekt-schnizer.com

Stand 05.12.2022