

Haus A EG Top 14

Wohnküche	25.86m ²
Zimmer	16.52m ²
Vorraum	4.46m ²
Bad/WC	6.91m ²
2-ZI Wohnung	53.75m ²
TERRASSE	14.66m ²
Kellerabteil K14	3.99m ²

Projekt
Wohnbebauung "Pflach Oberletzen"

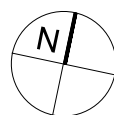
Bauherr
GHS Gemeinnützige
Hauptgenossenschaft des
Siedlerbundes regGenmbH
Ing. Etzel-Straße 11, A-6020 Innsbruck
Tel: +43 (0)512 52061
ghs@ghs-wohnbau.com
www.ghs-wohnbau.com

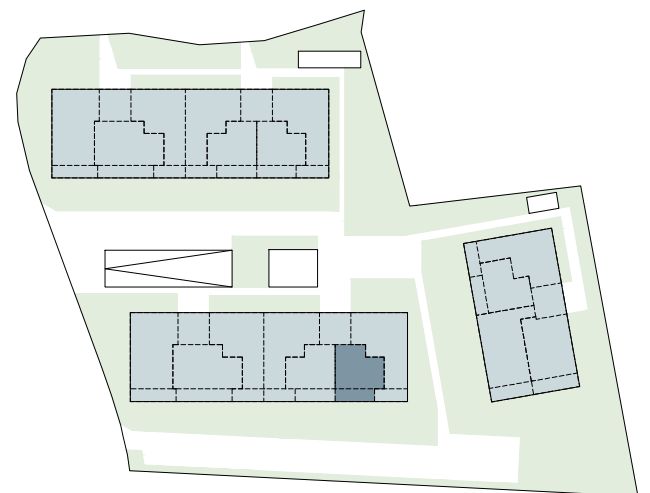
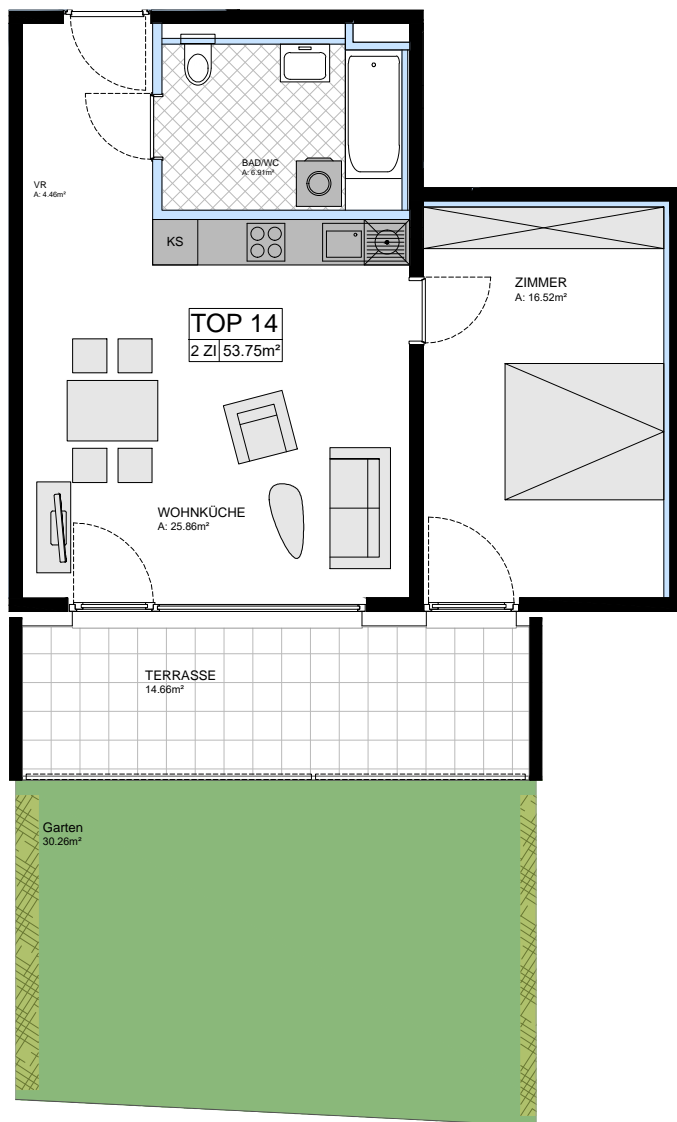
Planung
Architekt Thomas Schnizer
Fallmerayerstraße 3, A-6020 Innsbruck
Tel: +43 (0)512 560711
office@architekt-schnizer.com
www.architekt-schnizer.com

Stand 05.12.2022

0 5 m

Achtung! Naturmaße nehmen! für Einrichtung Naturmaße nehmen!
Es handelt sich hier um einen Einrichtungsvorschlag.
Auf Grund von digital ermittelten Raumgrößen können sich in
der Gesamtfläche Rundungsfehler ergeben.



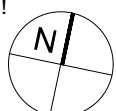


Haus A EG Top 14

Wohnküche	25.86m ²
Zimmer	16.52m ²
Vorraum	4.46m ²
Bad/WC	6.91m ²
2-ZI Wohnung	53.75m ²
TERRASSE	14.66m ²
Kellerabteil K14	3.99m ²

0 5 m

Achtung! Naturmaße nehmen! für Einrichtung Naturmaße nehmen!
 Es handelt sich hier um einen Einrichtungsvorschlag.
 Auf Grund von digital ermittelten Raumgrößen können sich in
 der Gesamfläche Rundungsfehler ergeben.



Projekt
 Wohnbebauung "Pflach Oberletzen"

Bauherr
GHS Gemeinnützige
 Hauptgenossenschaft des
 Siedlerbundes regGenmbH
 Ing. Etzel-Straße 11, A-6020 Innsbruck
 Tel: +43 (0)512 52061
 ghs@ghs-wohnbau.com /
 www.ghs-wohnbau.com

Planung
 Architekt Thomas Schnizer
 Fallmerayerstraße 3, A-6020 Innsbruck
 Tel: +43 (0)512 560711
 office@architekt-schnizer.com
 www.architekt-schnizer.com

Stand 05.12.2022