

### Haus A EG Top 16

Wohnküche	32.00m <sup>2</sup>
Zimmer	16.24m <sup>2</sup>
Zimmer	15.12m <sup>2</sup>
Gang	10.59m <sup>2</sup>
Bad/WC	6.01m <sup>2</sup>
3-ZI Wohnung	79.96m <sup>2</sup>
TERRASSE	11.65m <sup>2</sup>
Kellerabteil K16	3.52m <sup>2</sup>



### Projekt Wohnbebauung "Pflach Oberletzen"

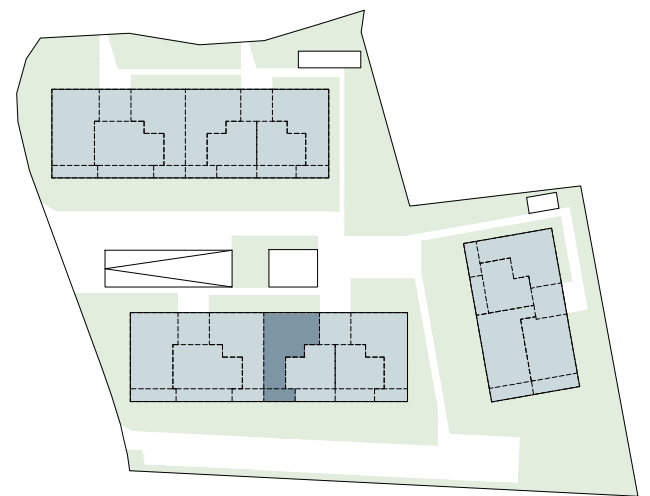
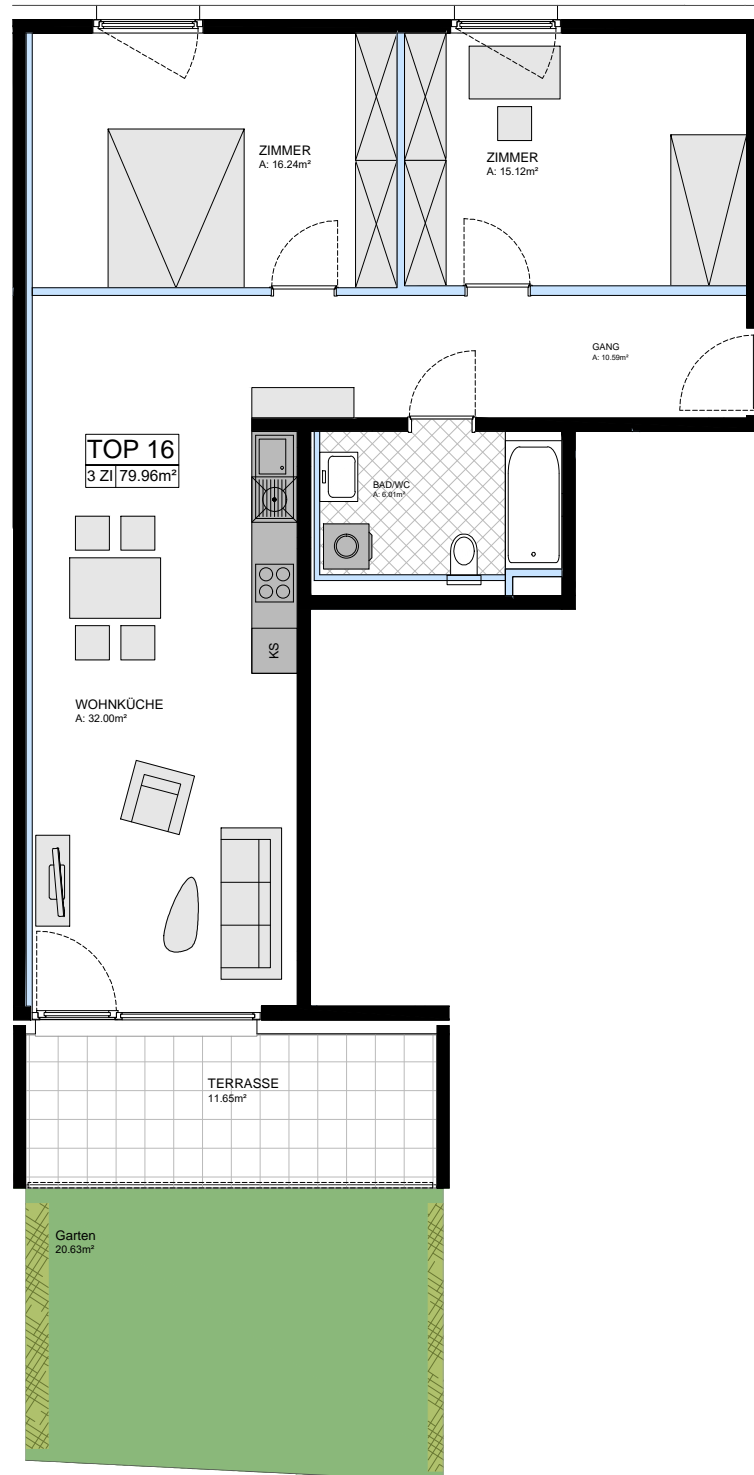
Bauherr  
**GHS** Gemeinnützige  
Hauptgenossenschaft des  
Siedlerbundes regGenmbH  
Ing. Etzel-Straße 11, A-6020 Innsbruck  
Tel: +43 (0)512 52061  
ghs@ghs-wohnbau.com  
www.ghs-wohnbau.com

Planung  
Architekt Thomas Schnizer  
Fallmerayerstraße 3, A-6020 Innsbruck  
Tel: +43 (0)512 560711  
office@architekt-schnizer.com  
www.architekt-schnizer.com

Stand 05.12.2022

Achtung! Naturmaße nehmen! für Einrichtung Naturmaße nehmen!  
Es handelt sich hier um einen Einrichtungsvorschlag.  
Auf Grund von digital ermittelten Raumgrößen können sich in  
der Gesamfläche Rundungsfehler ergeben.



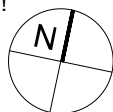


## Haus A EG Top 16

Wohnküche	32.00m <sup>2</sup>
Zimmer	16.24m <sup>2</sup>
Zimmer	15.12m <sup>2</sup>
Gang	10.59m <sup>2</sup>
Bad/WC	6.01m <sup>2</sup>
3-Zi Wohnung	79.96m <sup>2</sup>
TERRASSE	11.65m <sup>2</sup>
Kellerabteil K16	3.52m <sup>2</sup>

0 5 m

Achtung! Naturmaße nehmen! für Einrichtung Naturmaße nehmen!  
 Es handelt sich hier um einen Einrichtungsvorschlag.  
 Auf Grund von digital ermittelten Raumgrößen können sich in  
 der Gesamfläche Rundungsfehler ergeben.



## Projekt Wohnbebauung "Pflach Oberletzen"

Bauherr **Gemeinnützige  
Hauptgenossenschaft des  
Siedlerbundes regGenmbH**  
 Ing. Etzel-Straße 11, A-6020 Innsbruck  
 Tel: +43 (0)512 52061  
 ghs@ghs-wohnbau.com /  
 www.ghs-wohnbau.com

Planung **Architekt Thomas Schnizer**  
 Fallmerayerstraße 3, A-6020 Innsbruck  
 Tel: +43 (0)512 560711  
 office@architekt-schnizer.com  
 www.architekt-schnizer.com

Stand 05.12.2022