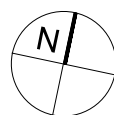


## Haus A EG Top 02

Wohnküche	25.86m <sup>2</sup>
Zimmer	16.41m <sup>2</sup>
Zimmer	17.61m <sup>2</sup>
Vorraum	4.46m <sup>2</sup>
Abstellraum	7.37m <sup>2</sup>
Bad/WC	6.91m <sup>2</sup>
3-ZI Wohnung	78.62m <sup>2</sup>
TERRASSE	21.13m <sup>2</sup>
Kellerabteil K2	3.99m <sup>2</sup>

0 5 m

Achtung! Naturmaße nehmen! für Einrichtung Naturmaße nehmen!  
 Es handelt sich hier um einen Einrichtungsvorschlag.  
 Auf Grund von digital ermittelten Raumgrößen können sich in  
 der Gesamfläche Rundungsfehler ergeben.

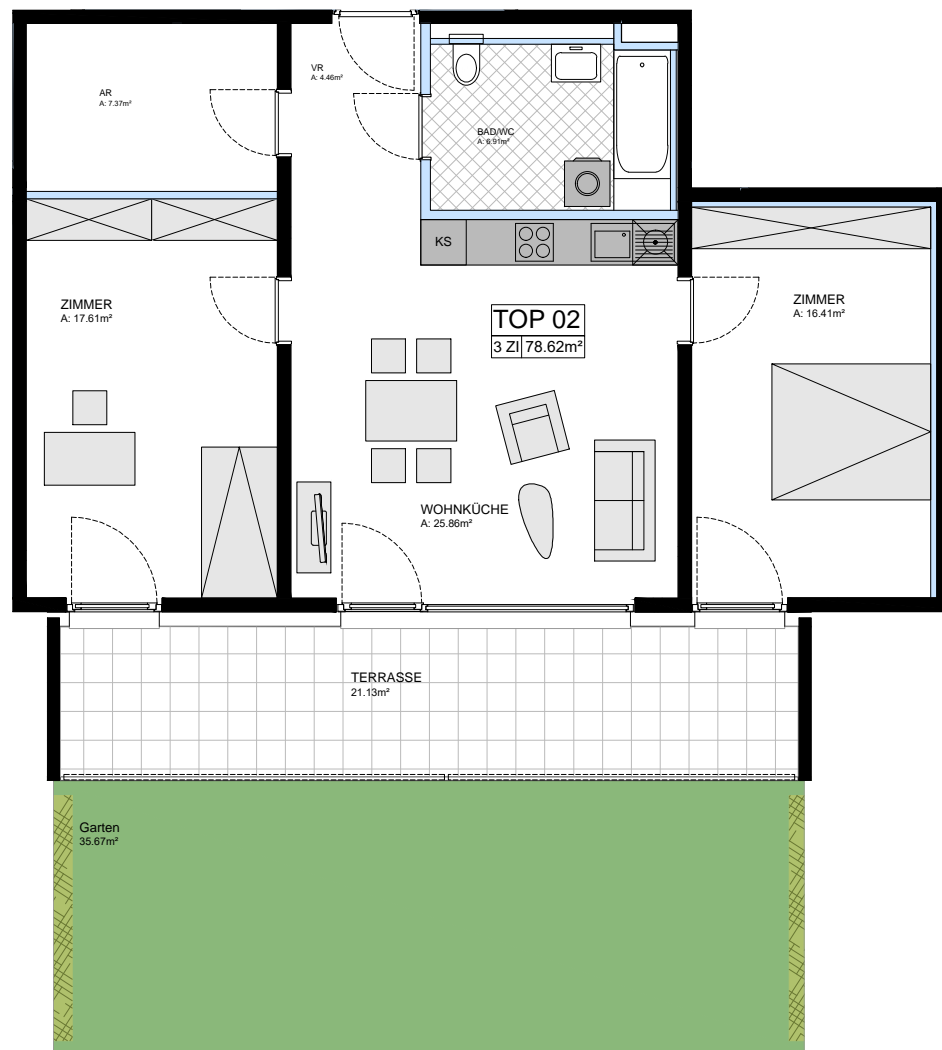


Projekt  
 Wohnbebauung "Pflach Oberletzen"

Bauherr **GHS** Gemeinnützige  
 Hauptgenossenschaft des  
 Siedlerbundes regGenmbH  
 Ing. Etzel-Strasse 11, A-6020 Innsbruck  
 Tel: +43 (0)512 52061  
 ghs@ghs-wohnbau.com  
 www.ghs-wohnbau.com

Planung **Architekt Thomas Schnizer**  
 Fallmerayerstraße 3, A-6020 Innsbruck  
 Tel: +43 (0)512 560711  
 office@architekt-schnizer.com  
 www.architekt-schnizer.com

Stand 05.12.2022



## Haus A EG Top 02

Wohnküche	25.86m <sup>2</sup>
Zimmer	16.41m <sup>2</sup>
Zimmer	17.61m <sup>2</sup>
Vorraum	4.46m <sup>2</sup>
Abstellraum	7.37m <sup>2</sup>
Bad/WC	6.91m <sup>2</sup>
3-ZI Wohnung	78.62m <sup>2</sup>
TERRASSE	21.13m <sup>2</sup>
Kellerabteil K2	3.99m <sup>2</sup>

0 5 m

Achtung! Naturmaße nehmen! für Einrichtung Naturmaße nehmen!  
 Es handelt sich hier um einen Einrichtungsvorschlag.  
 Auf Grund von digital ermittelten Raumgrößen können sich in  
 der Gesamfläche Rundungsfehler ergeben.



Projekt  
 Wohnbebauung "Pflach Oberletzen"

Bauherr  
**GHS** Gemeinnützige  
 Hauptgenossenschaft des  
 Siedlerbundes regGenmbH  
 Ing. Etzel-Straße 11, A-6020 Innsbruck  
 Tel: +43 (0)512 52061  
 ghs@ghs-wohnbau.com /  
 www.ghs-wohnbau.com

Planung  
 Architekt Thomas Schnizer  
 Fallmerayerstraße 3, A-6020 Innsbruck  
 Tel: +43 (0)512 560711  
 office@architekt-schnizer.com  
 www.architekt-schnizer.com

Stand 05.12.2022