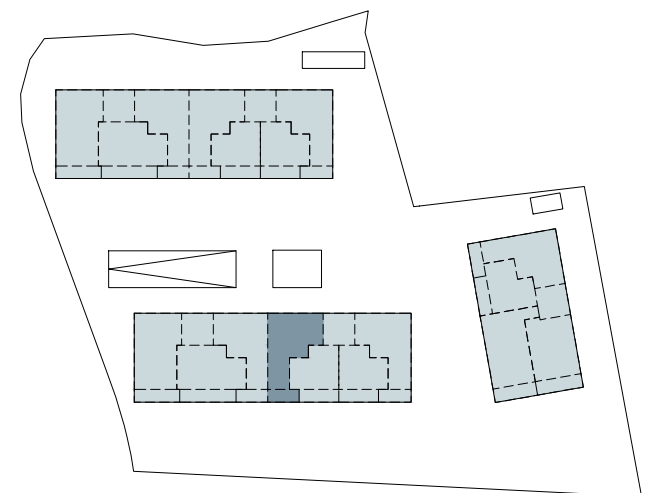


### Haus A OG1 Top 20

Wohnküche	32.00m <sup>2</sup>
Zimmer	16.33m <sup>2</sup>
Zimmer	15.21m <sup>2</sup>
Gang	10.59m <sup>2</sup>
Bad/WC	6.01m <sup>2</sup>
<b>3-ZI Wohnung</b>	<b>80.14m<sup>2</sup></b>
Loggia	11.16m <sup>2</sup>
<b>Kellerabteil K20</b>	<b>4.45m<sup>2</sup></b>



### Projekt Wohnbebauung "Pflach Oberletzen"

**Bauherr** Gemeinnützige  
Hauptgenossenschaft des  
Siedlerbundes regGenmbH  
Ing. Etzel-Straße 11, A-6020 Innsbruck  
Tel: +43 (0)512 52061  
ghs@ghs-wohnbau.com  
www.ghs-wohnbau.com

**Planung** Architekt Thomas Schnizer  
Fallmerayerstraße 3, A-6020 Innsbruck  
Tel: +43 (0)512 560711  
office@architekt-schnizer.com  
www.architekt-schnizer.com

**Stand** 05.12.2022

0 5 m

Achtung! Naturmaße nehmen! für Einrichtung Naturmaße nehmen!  
Es handelt sich hier um einen Einrichtungsvorschlag.  
Auf Grund von digital ermittelten Raumgrößen können sich in  
der Gesamfläche Rundungsfehler ergeben.

