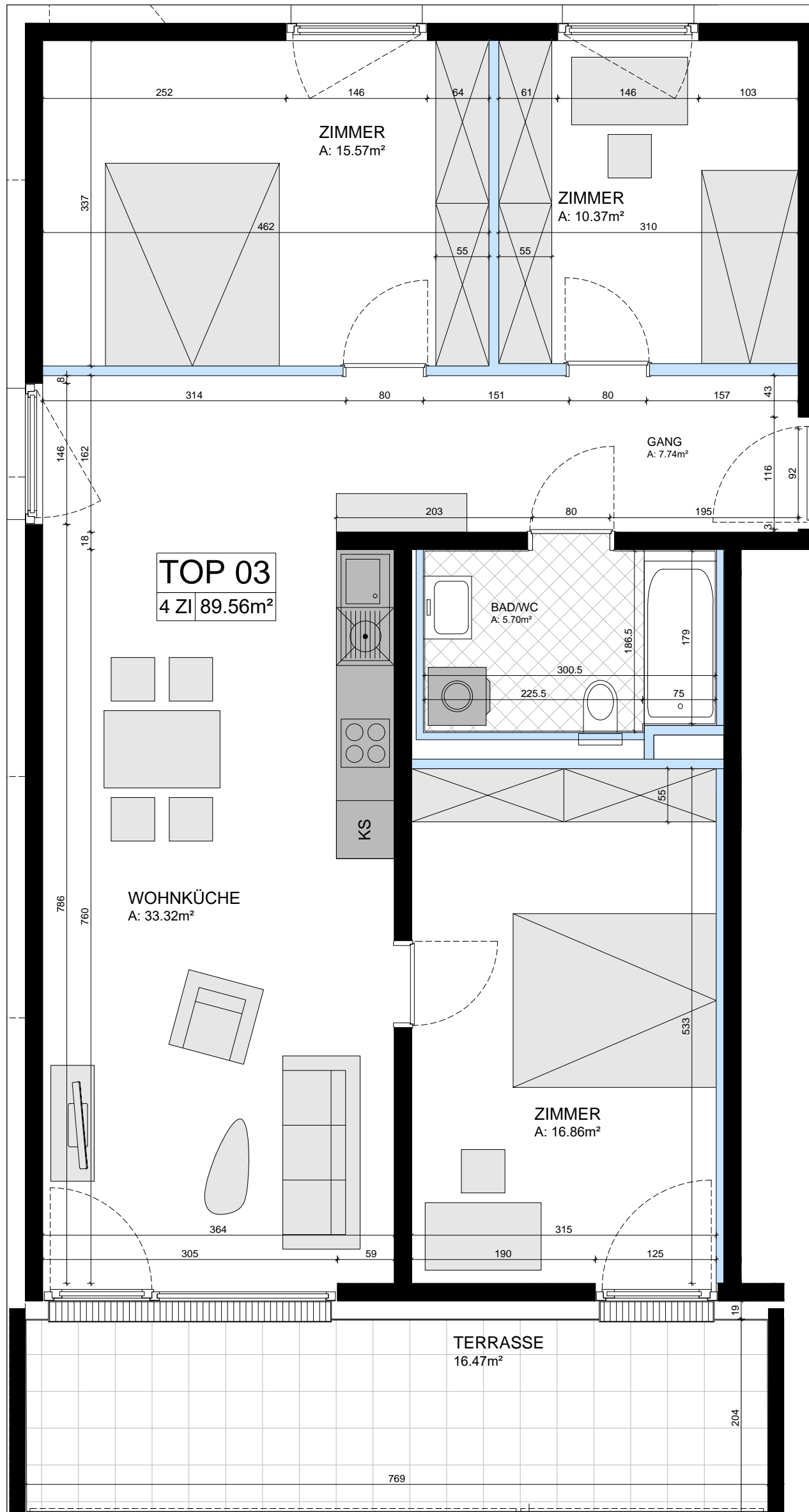


## Haus A EG Top 03

Wohnküche	33.32m <sup>2</sup>
Zimmer	15.57m <sup>2</sup>
Zimmer	10.37m <sup>2</sup>
Zimmer	16.86m <sup>2</sup>
Gang	7.74m <sup>2</sup>
Bad/WC	5.70m <sup>2</sup>
4-ZI Wohnung	89.56m <sup>2</sup>
TERRASSE	16.47m <sup>2</sup>
Kellerabteil K3	3.93m <sup>2</sup>



Projekt  
Wohnbebauung "Pflach Oberletzen"

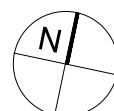
Bauherr  
**GHS** Gemeinnützige  
Hauptgenossenschaft des  
Siedlerbundes regGenmbH  
Ing. Etzel-Strasse 11, A-6020 Innsbruck  
Tel: +43 (0)512 52061  
ghs@ghs-wohnbau.com  
www.ghs-wohnbau.com

Planung  
Architekt Thomas Schnizer  
Fallmerayerstraße 3, A-6020 Innsbruck  
Tel: +43 (0)512 560711  
office@architekt-schnizer.com  
www.architekt-schnizer.com

Stand 05.12.2022

0 5 m

Achtung! Naturmaße nehmen! für Einrichtung Naturmaße nehmen!  
Es handelt sich hier um einen Einrichtungsvorschlag.  
Auf Grund von digital ermittelten Raumgrößen können sich in  
der Gesamtfläche Rundungsfehler ergeben.



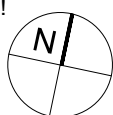


## Haus A EG Top 03

Wohnküche	33.32m <sup>2</sup>
Zimmer	15.57m <sup>2</sup>
Zimmer	10.37m <sup>2</sup>
Zimmer	16.86m <sup>2</sup>
Gang	7.74m <sup>2</sup>
Bad/WC	5.70m <sup>2</sup>
4-Zi Wohnung	89.56m <sup>2</sup>
TERRASSE	16.47m <sup>2</sup>
Kellerabteil K3	3.93m <sup>2</sup>

0 5 m

Achtung! Naturmaße nehmen! für Einrichtung Naturmaße nehmen!  
Es handelt sich hier um einen Einrichtungsvorschlag.  
Auf Grund von digital ermittelten Raumgrößen können sich in der Gesamtfläche Rundungsfehler ergeben.



Projekt  
Wohnbebauung "Pflach Oberletzen"

Bauherr  
**GHS** Gemeinnützige  
Hauptgenossenschaft des  
Siedlerbundes regGenmbH  
Ing. Etzel-Straße 11, A-6020 Innsbruck  
Tel: +43 (0)512 52061  
ghs@ghs-wohnbau.com /  
www.ghs-wohnbau.com

Planung  
Architekt Thomas Schnizer  
Fallmerayerstraße 3, A-6020 Innsbruck  
Tel: +43 (0)512 560711  
office@architekt-schnizer.com  
www.architekt-schnizer.com

Stand 05.12.2022