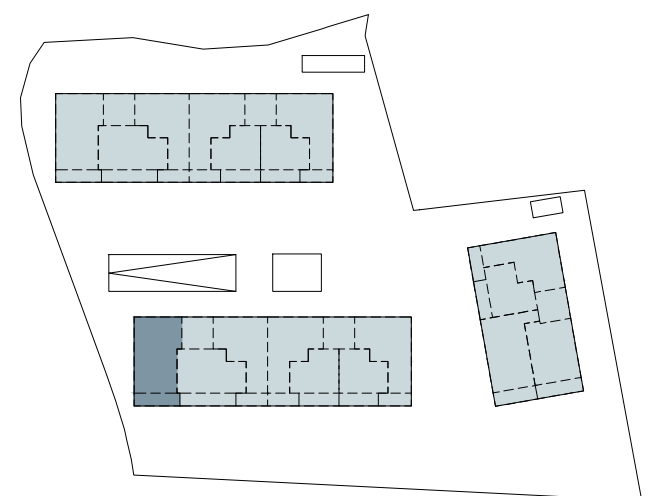
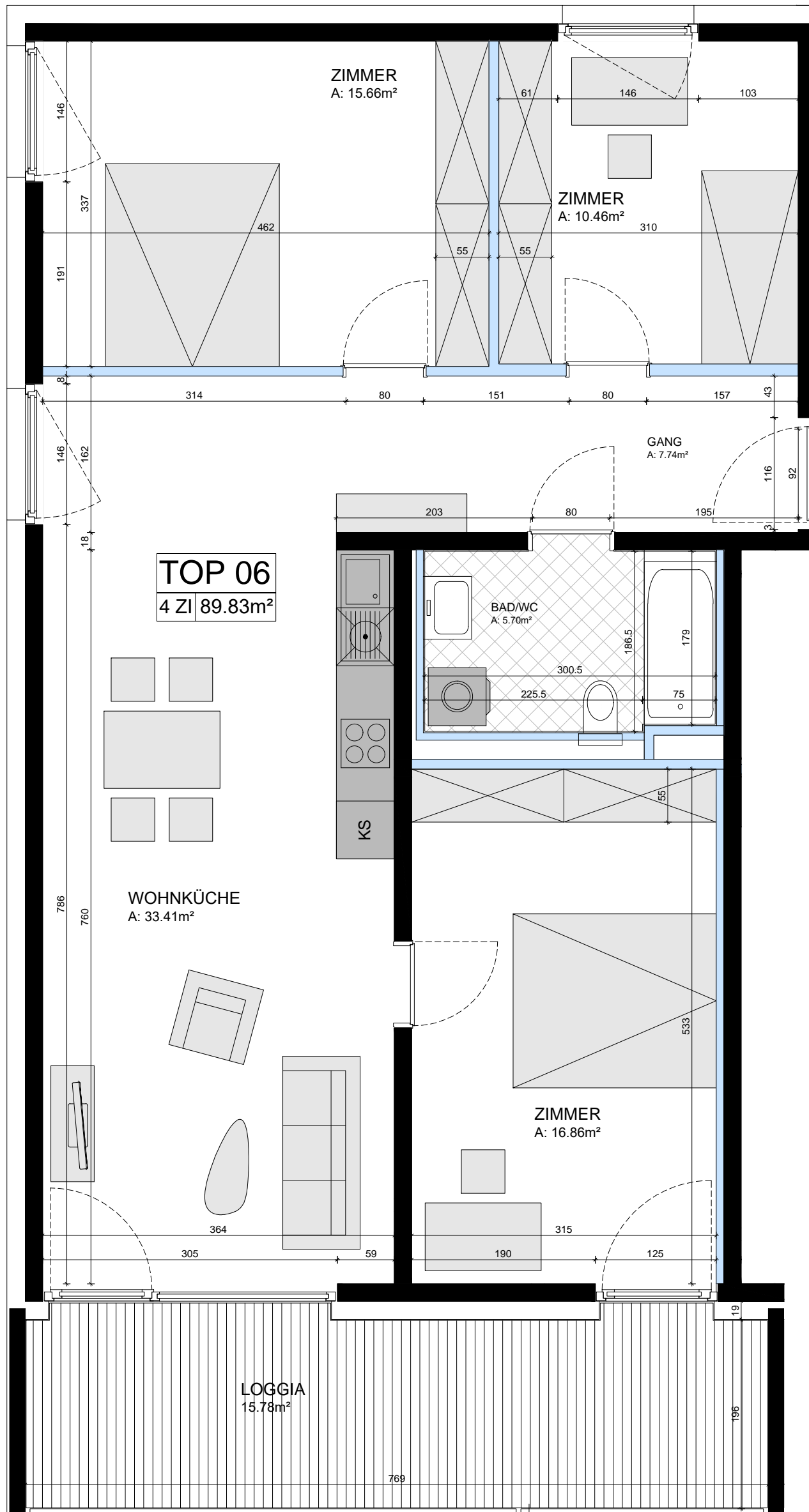


## Haus A OG1 Top 06

Wohnküche	33.41m <sup>2</sup>
Zimmer	15.66m <sup>2</sup>
Zimmer	10.46m <sup>2</sup>
Zimmer	16.86m <sup>2</sup>
Gang	7.74m <sup>2</sup>
Bad/WC	5.70m <sup>2</sup>
4-ZI Wohnung	89.83m <sup>2</sup>
Loggia	15.78m <sup>2</sup>
Kellerabteil K6	3.93m <sup>2</sup>



### Projekt Wohnbebauung "Pflach Oberletzen"

**Bauherr** Gemeinnützige  
Hauptgenossenschaft des  
Siedlerbundes regGenmbH  
Ing. Etzel-Straße 11, A-6020 Innsbruck  
Tel: +43 (0)512 52061  
ghs@ghs-wohnbau.com  
www.ghs-wohnbau.com

**Planung** Architekt Thomas Schnizer  
Fallmerayerstraße 3, A-6020 Innsbruck  
Tel: +43 (0)512 560711  
office@architekt-schnizer.com  
www.architekt-schnizer.com

**Stand** 05.12.2022

Achtung! Naturmaße nehmen! für Einrichtung Naturmaße nehmen!  
Es handelt sich hier um einen Einrichtungsvorschlag.  
Auf Grund von digital ermittelten Raumgrößen können sich in  
der Gesamfläche Rundungsfehler ergeben.

