

**TOP 25**

3 ZI 78.11m<sup>2</sup>

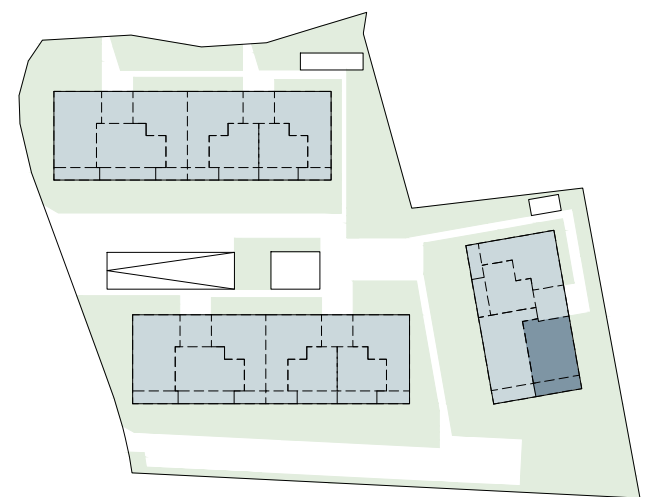
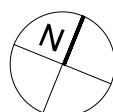
WOHNKÜCHE  
A: 33.78m<sup>2</sup>

**Haus B EG Top 25**

Wohnküche	33.78m <sup>2</sup>
Zimmer	10.73m <sup>2</sup>
Zimmer	12.24m <sup>2</sup>
Gang	8.35m <sup>2</sup>
Bad	7.33m <sup>2</sup>
Abstellraum	5.68m <sup>2</sup>
3-ZI Wohnung	78.11m <sup>2</sup>
TERRASSE	16.24m <sup>2</sup>
Kellerabteil K25	4.64m <sup>2</sup>



Achtung! Naturmaße nehmen! für Einrichtung Naturmaße nehmen!  
Es handelt sich hier um einen Einrichtungsvorschlag.  
Auf Grund von digital ermittelten Raumgrößen können sich in der Gesamfläche Rundungsfehler ergeben.

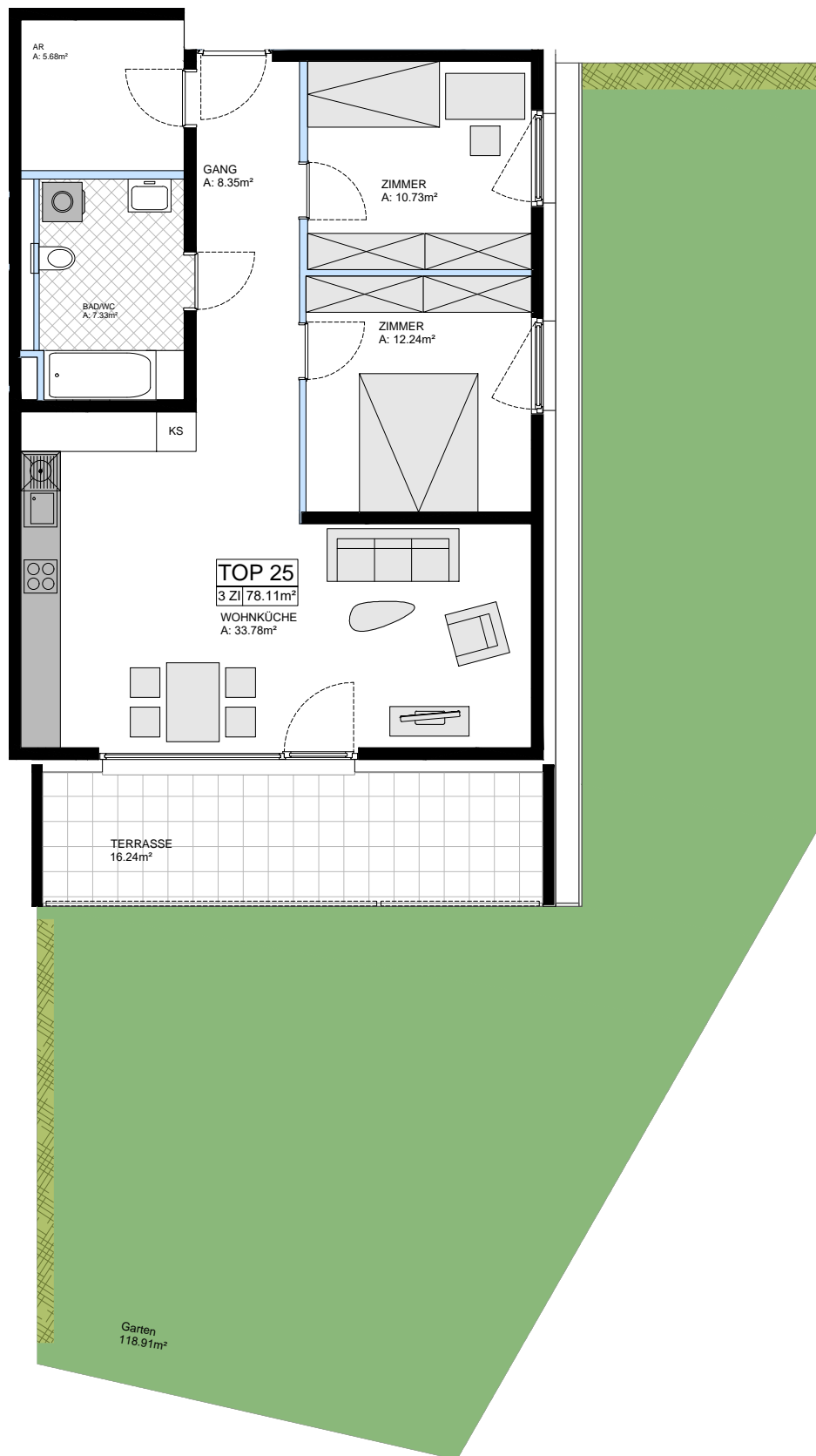


Projekt  
**Wohnbebauung "Pflach Oberletzen"**

Bauherr  
**GHS** Gemeinnützige  
Hauptgenossenschaft des  
Siedlerbundes regGenmbH  
Ing. Etzel-Strasse 11, A-6020 Innsbruck  
Tel: +43 (0)512 52061  
ghs@ghs-wohnbau.com /  
www.ghs-wohnbau.com

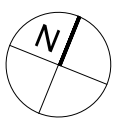
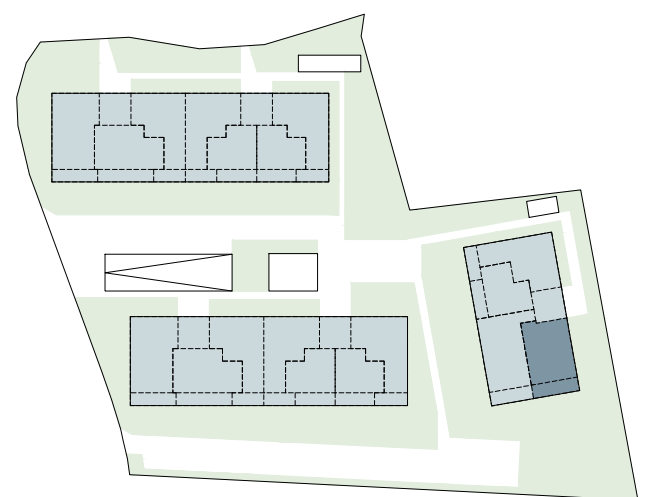
Planung  
Architekt Thomas Schnizer  
Fallmerayerstraße 3, A-6020 Innsbruck  
Tel: +43 (0)512 560711  
office@architekt-schnizer.com  
www.architekt-schnizer.com

Stand 05.12.2022



### Haus B EG Top 25

Wohnküche	33.78m <sup>2</sup>
Zimmer	10.73m <sup>2</sup>
Zimmer	12.24m <sup>2</sup>
Gang	8.35m <sup>2</sup>
Bad	7.33m <sup>2</sup>
Abstellraum	5.68m <sup>2</sup>
<b>3-Zi Wohnung</b>	<b>78.11m<sup>2</sup></b>
<b>TERRASSE</b>	<b>16.24m<sup>2</sup></b>
<b>Kellerabteil K25</b>	<b>4.64m<sup>2</sup></b>



0 5 m

Achtung! Naturmaße nehmen! für Einrichtung Naturmaße nehmen!  
 Es handelt sich hier um einen Einrichtungsvorschlag.  
 Auf Grund von digital ermittelten Raumgrößen können sich in  
 der Gesamtfläche Rundungsfehler ergeben.

Projekt  
 Wohnbebauung "Pflach Oberletzen"

Bauherr  
**GHS** Gemeinnützige  
 Hauptgenossenschaft des  
 Siedlerbundes regGenmbH  
 Ing. Etzel-Straße 11, A-6020 Innsbruck  
 Tel: +43 (0)512 52061  
 ghs@ghs-wohnbau.com /  
 www.ghs-wohnbau.com

Planung  
 Architekt Thomas Schnizer  
 Fallmerayerstraße 3, A-6020 Innsbruck  
 Tel: +43 (0)512 560711  
 office@architekt-schnizer.com  
 www.architekt-schnizer.com

Stand 05.12.2022