

Haus B EG Top 27

| | |
|------------------|---------------------|
| Wohnküche | 26.45m ² |
| Zimmer | 16.99m ² |
| Bad | 6.78m ² |
| Vorraum | 3.98m ² |
| 2-ZI Wohnung | 54.20m ² |
| TERRASSE | 14.23m ² |
| Kellerabteil K27 | 4.33m ² |

Projekt
Wohnbebauung "Pflach Oberletzen"

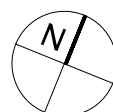
Bauherr
GHS Gemeinnützige
Hauptgenossenschaft des
Siedlerbundes regGenmbH
Ing. Etzel-Strasse 11, A-6020 Innsbruck
Tel: +43 (0)512 52061
ghs@ghs-wohnbau.com /
www.ghs-wohnbau.com

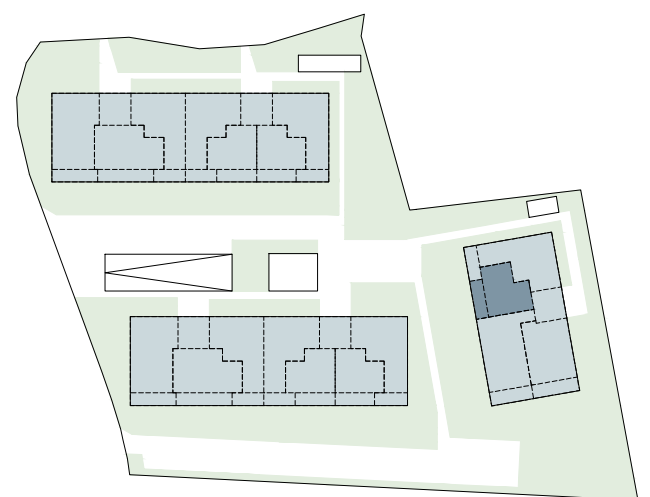
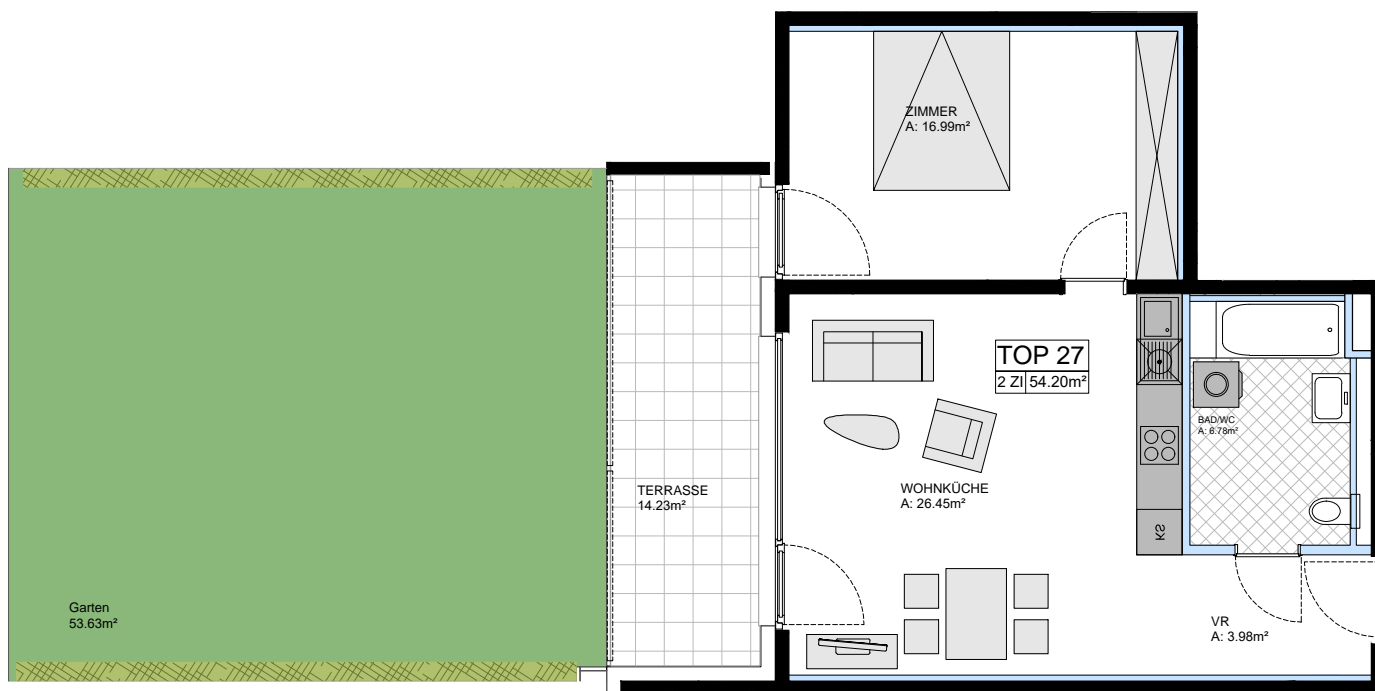
Planung
Architekt Thomas Schnizer
Fallmerayerstraße 3, A-6020 Innsbruck
Tel: +43 (0)512 560711
office@architekt-schnizer.com
www.architekt-schnizer.com

Stand 05.12.2022

0 5 m

Achtung! Naturmaße nehmen! für Einrichtung Naturmaße nehmen!
Es handelt sich hier um einen Einrichtungsvorschlag.
Auf Grund von digital ermittelten Raumgrößen können sich in
der Gesamfläche Rundungsfehler ergeben.





Haus B EG Top 27

| | |
|------------------|---------------------|
| Wohnküche | 26.45m ² |
| Zimmer | 16.99m ² |
| Bad | 6.78m ² |
| Vorraum | 3.98m ² |
| 2-ZI Wohnung | 54.20m ² |
| TERRASSE | 14.23m ² |
| Kellerabteil K27 | 4.33m ² |

Projekt
Wohnbebauung "Pflach Oberletzen"

Bauherr
GHS Gemeinnützige
Hauptgenossenschaft des
Siedlerbundes regGenmbH
Ing. Etzel-Strasse 11, A-6020 Innsbruck
Tel: +43 (0)512 52061
ghs@ghs-wohnbau.com /
www.ghs-wohnbau.com

Planung
Architekt Thomas Schnizer
Fallmerayerstrasse 3, A-6020 Innsbruck
Tel: +43 (0)512 560711
office@architekt-schnizer.com
www.architekt-schnizer.com

Stand 05.12.2022

0 5 m

Achtung! Naturmaße nehmen! für Einrichtung Naturmaße nehmen!
Es handelt sich hier um einen Einrichtungsvorschlag.
Auf Grund von digital ermittelten Raumgrößen können sich in
der Gesamfläche Rundungsfehler ergeben.

