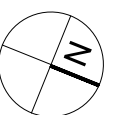


Haus B EG Top 28

Wohnküche	32.39m ²
Zimmer	15.40m ²
Zimmer	15.25m ²
Bad	6.50m ²
Gang	10.21m ²
3-ZI Wohnung	79.75m ²
TERRASSE	12.18m ²
Kellerabteil K28	4.33m ²



Achtung! Naturmaße nehmen! für Einrichtung Naturmaße nehmen!
Es handelt sich hier um einen Einrichtungsanschlag.
Auf Grund von digital ermittelten Raumgrößen können sich in
der Gesamtläche Rundungsfehler ergeben.

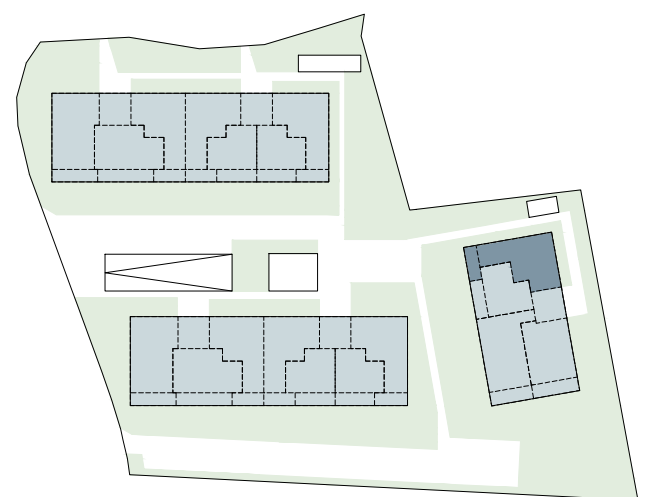
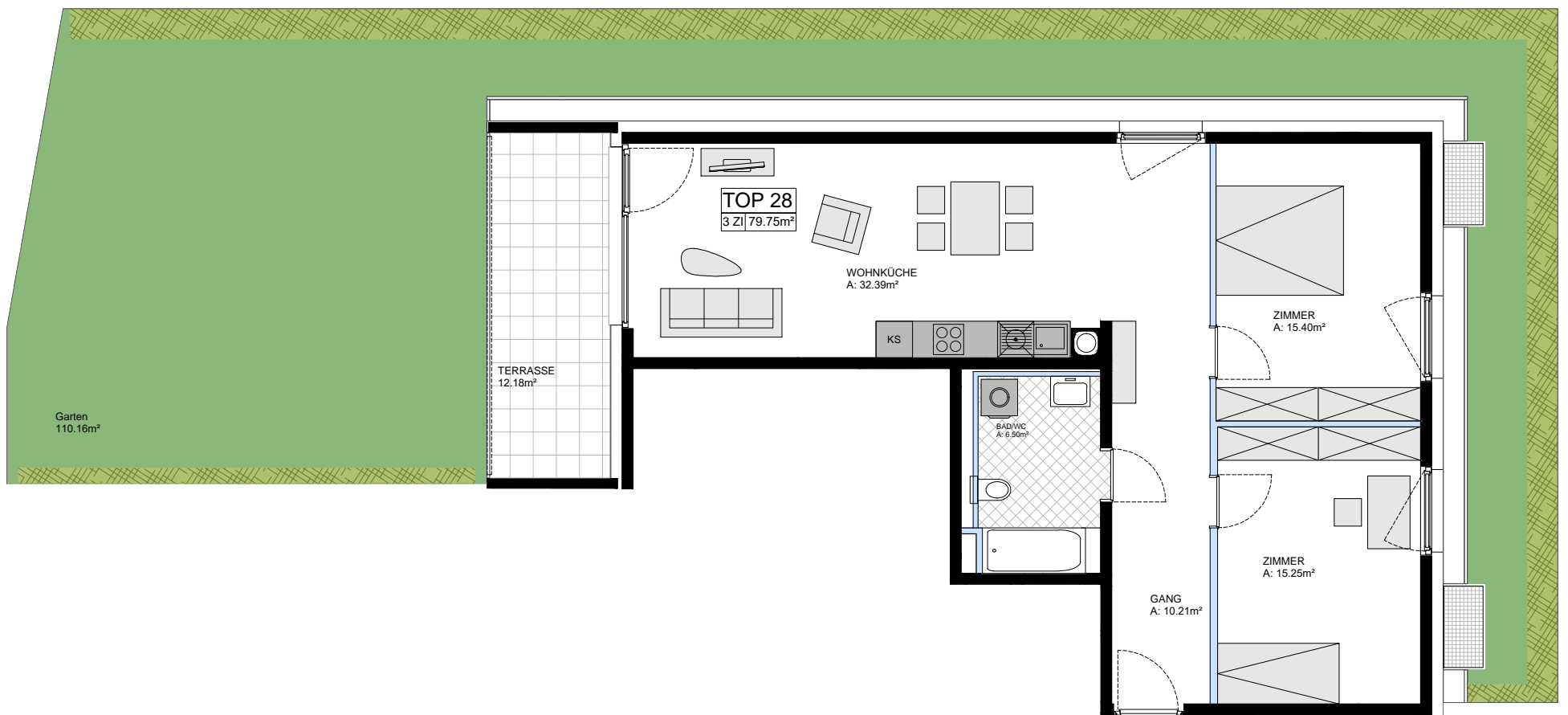


Projekt Wohnbebauung "Pflach Oberletzen"

Bauherr
GHS
Gemeinnützige
Hauptgenossenschaft des
Siedlerbundes regGmbH
Ing. Etzel-Strasse 11, A-6020 Innsbruck
Tel.: +43 (0)512 52061
ghe@ghs-wohnbau.com
www.ghs-wohnbau.com

Planung
Architekt Thomas Schnitzer
Fallmerayerstraße 3, A-6020 Innsbruck
Tel.: +43 (0)512 560711
offices@architekt-schnitzer.com
www.architekt-schnitzer.com

05.12.2022



Haus B EG Top 28

Wohnküche	32.39m ²
Zimmer	15.40m ²
Zimmer	15.25m ²
Bad	6.50m ²
Gang	10.21m ²
3-ZI Wohnung	79.75m ²
TERRASSE	12.18m ²
Kellerabteil K28	4.33m ²

Projekt
Wohnbebauung "Pflach Oberletzen"

Bauherr
GHS Gemeinnützige
Hauptgenossenschaft des
Siedlerbundes regGenmbH
Ing. Etzel-Straße 11, A-6020 Innsbruck
Tel: +43 (0)512 52061
ghs@ghs-wohnbau.com /
www.ghs-wohnbau.com

Planung
Architekt Thomas Schnizer
Fallmerayerstraße 3, A-6020 Innsbruck
Tel: +43 (0)512 560711
office@architekt-schnizer.com
www.architekt-schnizer.com

Stand 05.12.2022

0 5 m

Achtung! Naturmaße nehmen! für Einrichtung Naturmaße nehmen!
Es handelt sich hier um einen Einrichtungsvorschlag.
Auf Grund von digital ermittelten Raumgrößen können sich in
der Gesamtfläche Rundungsfehler ergeben.

