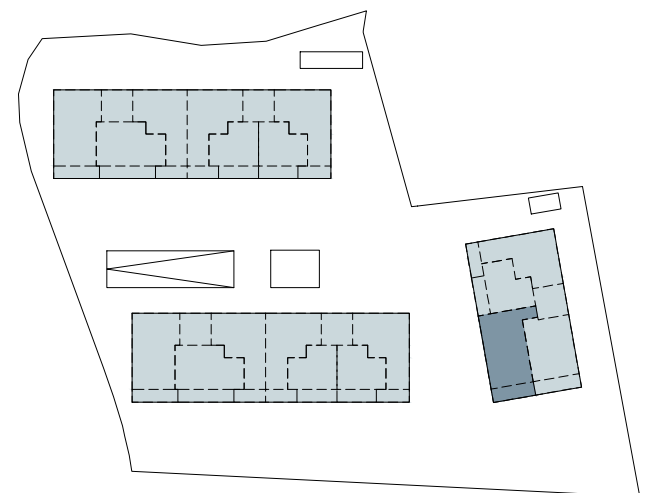


Haus B OG1 Top 30

Wohnküche	29.65m ²
Zimmer	11.97m ²
Zimmer	10.85m ²
Zimmer	10.35m ²
Vorraum	8.18m ²
Gang	9.48m ²
Bad	6.08m ²
WC	2.06m ²
Abstellraum	2.53m ²
4-ZI Wohnung	91.15m²
Loggia	15.56m ²
Kellerabteil K30	4.33m ²



Projekt Wohnbebauung "Pflach Oberletzen"

Bauherr **GHS** Gemeinnützige
Hauptgenossenschaft des
Siedlerbundes regGenmbH
Ing. Etzel-Straße 11, A-6020 Innsbruck
Tel: +43 (0)512 52061
ghs@ghs-wohnbau.com /
www.ghs-wohnbau.com

Planung **Architekt Thomas Schnizer**
Fallmerayerstraße 3, A-6020 Innsbruck
Tel: +43 (0)512 560711
office@architekt-schnizer.com
www.architekt-schnizer.com

Stand 05.12.2022

0 5 m

Achtung! Naturmaße nehmen! für Einrichtung Naturmaße nehmen!
Es handelt sich hier um einen Einrichtungsvorschlag.
Auf Grund von digital ermittelten Raumgrößen können sich in
der Gesamfläche Rundungsfehler ergeben.

