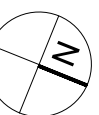


## Haus B OG1 Top 32

Wohnküche	32.48m <sup>2</sup>
Zimmer	15.49m <sup>2</sup>
Zimmer	15.34m <sup>2</sup>
Bad	6.50m <sup>2</sup>
Gang	10.21m <sup>2</sup>
3-ZI Wohnung	80.02m <sup>2</sup>
Loggia	11.67m <sup>2</sup>
Kellerabteil K32	3.55m <sup>2</sup>



Achtung! Naturmaße nehmen! für Einrichtung Naturmaße nehmen!  
Es handelt sich hier um einen Einrichtungsverschlagn.  
Auf Grund von digital ermittelten Raumgrößen können sich in  
der Gesamtläche Rundungsfehler ergeben.



## Projekt Wohnbebauung "Pflach Oberletzen"

**Bauherr**  
**GHS**  
 Gemeinnützige  
 Hauptgenossenschaft des  
 Siedlerbundes regGmbH  
 Ing. Etzel-Strasse 11, A-6020 Innsbruck  
 Tel.: +43 (0)512 52061  
 ghs@ghs-wohnbau.com  
 www.ghs-wohnbau.com

**Planung**  
**Architekt Thomas Schnitzer**  
 Fallmerayerstraße 3, A-6020 Innsbruck  
 Tel.: +43 (0)512 560711  
 offices@architektur-schnitzer.com  
 www.architektur-schnitzer.com

05.12.2022