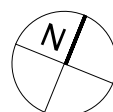


Haus B OG2 Top 33

Wohnküche	33.78m ²
Zimmer	10.82m ²
Zimmer	12.33m ²
Gang	8.35m ²
Bad	7.33m ²
Abstellraum	5.68m ²
3-ZI Wohnung	78.29m ²
Loggia	15.56m ²
Kellerabteil K33	3.55m ²

0 5 m

Achtung! Naturmaße nehmen! für Einrichtung Naturmaße nehmen!
 Es handelt sich hier um einen Einrichtungsvorschlag.
 Auf Grund von digital ermittelten Raumgrößen können sich in
 der Gesamtlänge Rundungsfehler ergeben.



Projekt
Wohnbebauung "Pflach Oberletzen"

Bauherr **Gemeinnützige Hauptgenossenschaft des Siedlerbundes regGenmbH**
GHS
 Ing. Etzel-Strasse 11, A-6020 Innsbruck
 Tel: +43 (0)512 52061
 ghs@ghs-wohnbau.com /
 www.ghs-wohnbau.com

Planung **Architekt Thomas Schnizer**
 Fallmerayerstraße 3, A-6020 Innsbruck
 Tel: +43 (0)512 560711
 office@architekt-schnizer.com
 www.architekt-schnizer.com

Stand **05.12.2022**