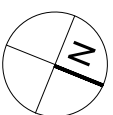


Achtung! Naturmaße nehmen! für Einrichtung Naturmaße nehmen!  
Es handelt sich hier um einen Einrichtungsanschlag.  
Auf Grund von digital ermittelten Raumgrößen können sich in  
der Gesamtläche Rundungsfehler ergeben.



## Haus B OG2 Top 36

Wohnküche	32.48m <sup>2</sup>
Zimmer	15.49m <sup>2</sup>
Zimmer	15.34m <sup>2</sup>
Bad	6.50m <sup>2</sup>
Gang	10.21m <sup>2</sup>
3-ZI Wohnung	80.02m <sup>2</sup>
Loggia	11.67m <sup>2</sup>
Kellerabteil K36	3.54m <sup>2</sup>

## Projekt Wohnbebauung "Pflach Oberletzen"

Bauherr  
**GHS**  
Gemeinnützige  
Hauptgenossenschaft des  
Siedlerbundes regGmbH  
Ing. Etzel-Strasse 11, A-6020 Innsbruck  
Tel.: +43 (0)512 52061  
ghe@ghs-wohnbau.com  
www.ghs-wohnbau.com

Planung  
Architekt Thomas Schnitzer  
Fallmerayerstraße 3, A-6020 Innsbruck  
Tel.: +43 (0)512 560711  
offices@architekt-schnitzer.com  
www.architekt-schnitzer.com

05.12.2022