

Die angegebenen Maße sind Rohbaumaße—Naturmaße sind zu entnehmen
Die dargestellte Möblierung ist lediglich als Einrichtungs-vorschlag zu verstehen. Änderungen vorbehalten!

TOP 05
2 ZI WOHNUNG
BLATT - 05

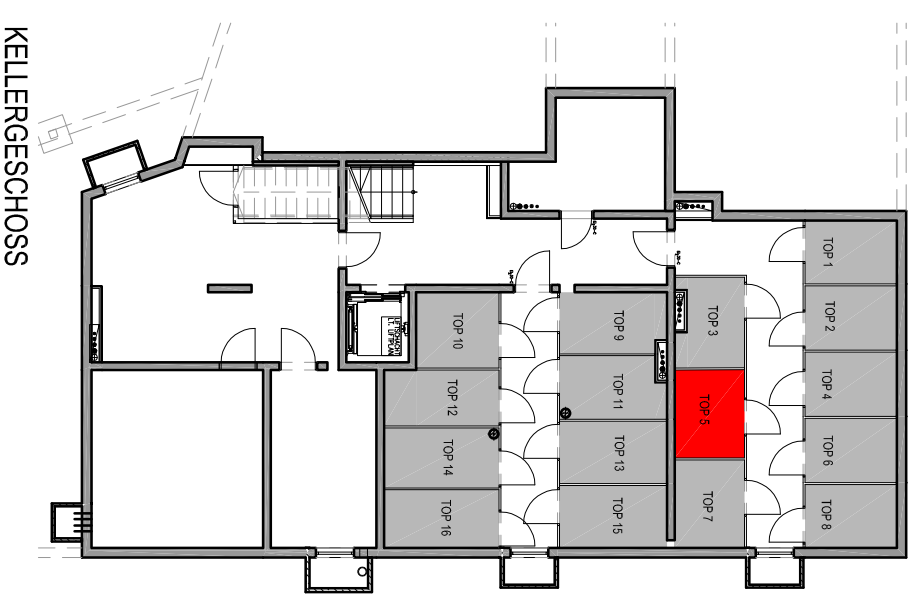
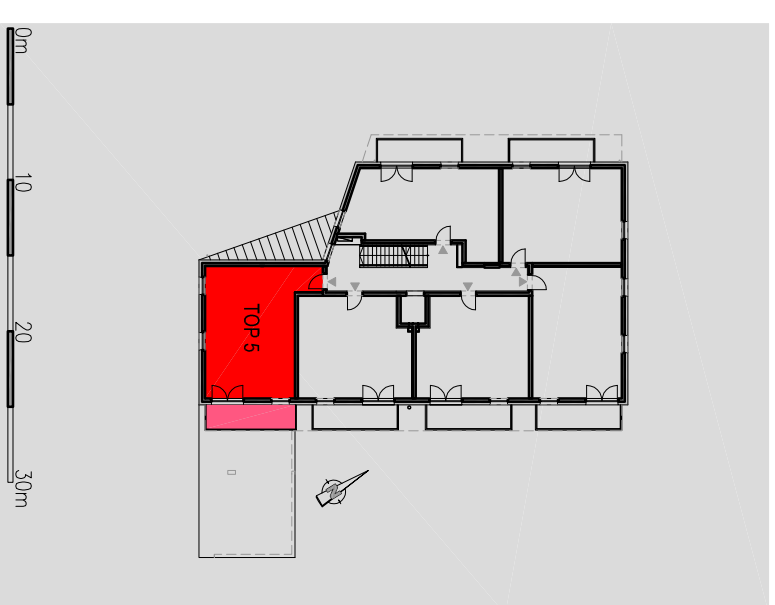
GESCHOSS:
1. OBERGESCHOSS

WOHNNUTZFLÄCHE: 52.89 M²
BALKON: 9.09 M²
KELLERABTEIL TOP 5: 4.30 M²

■ STAHLBETON
■ WÄRMEDÄMMUNG
□ TROCKENBAU

MASSTAB 1:50

PROJEKT:
WOHNANLAGE HOFÄCKER II REUTTE
BETREUTES WOHNEN



**EGON
HOSP**
ARCHITEKT

DI Dr. techn.
Egon Hosp
A-6600 Pflach
Kappl 10
Tel. +43 (5672) 63060
Fax +43 (5672) 63066
office@architekt-hosp.at
www.architekt-hosp.at

