

Die angegebenen Maße sind Rohbaumaße—Naturmaße sind zu entnehmen

Die dargestellte Möblierung ist lediglich als Einrichtungsversuch zu verstehen. Änderungen vorbehalten!

TOP 08
2 ZI WOHNUNG

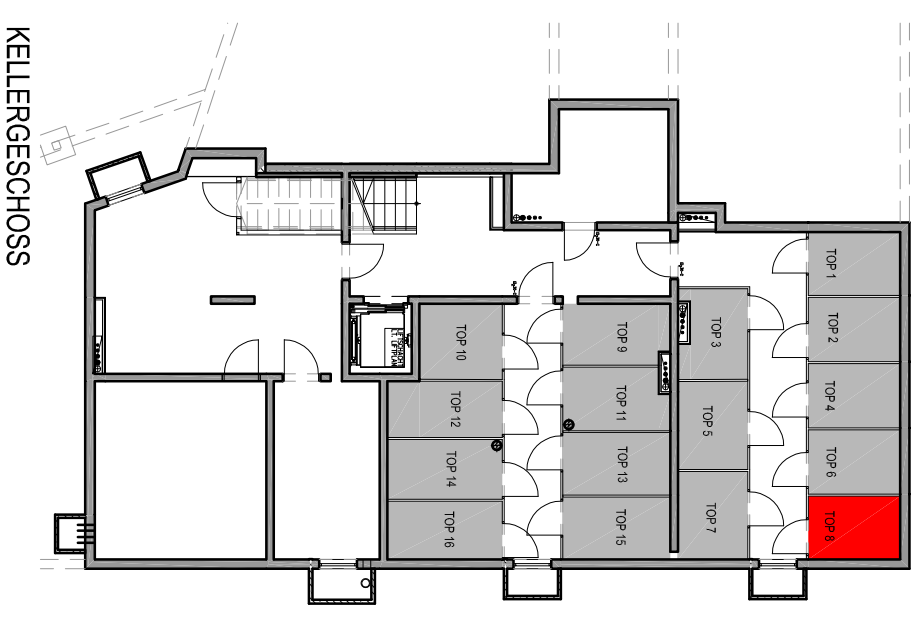
GESCHOSS:
1. OBERGESCHOSS

WOHNNUTZFLÄCHE: 49.34 M2
BALCON:
KELLERABTEIL TOP 8: 8.57 M2
4.07 M2

STAHLBETON
WÄRMEDÄMMUNG
TROCKENBAU

MASSTAB 1:50

PROJEKT:
WOHNANLAGE HOFÄCKER II REUTTE
BETREUTES WOHNEN



**EGON
HOSP**
ARCHITEKT

DI Dr. techn.
Egon Hosp

A-6600 Pflach
Kappl 10

Tel. +43 (5672) 63060
Fax +43 (5672) 63066

office@architekt-hosp.at
www.architekt-hosp.at

GHS