

Die angegebenen Maße sind Rohbaumaße—Naturmaße sind zu entnehmen
Die dargestellte Möblierung ist lediglich als Einrichtungsvorschlag zu verstehen. Änderungen vorbehalten!

TOP 16
2 ZI WOHNUNG
BLATT - 16

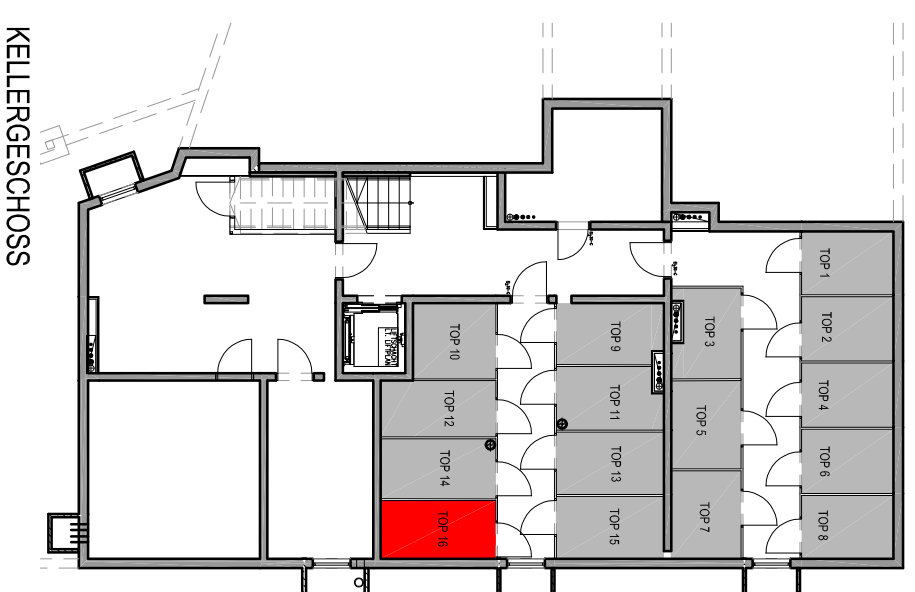
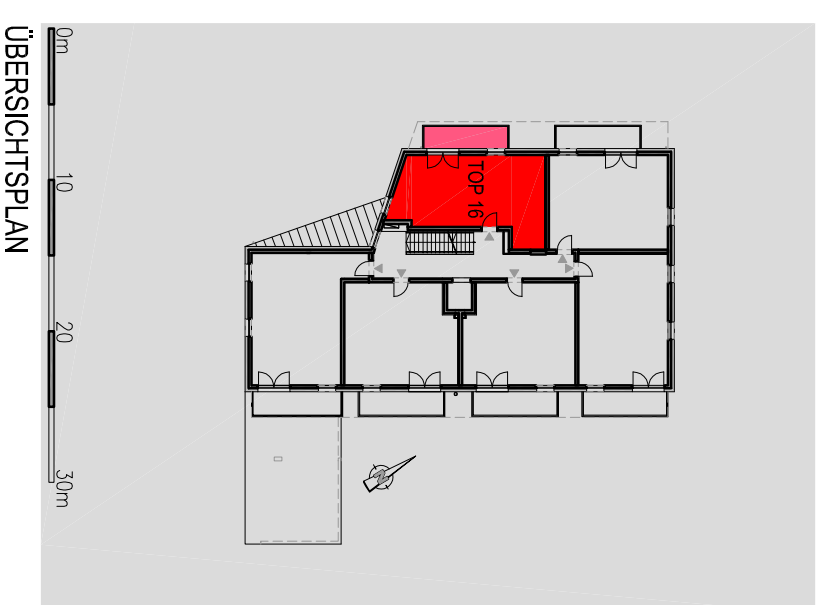
GESCHOSS:
2. OBERGESCHOSS

WOHNNUTZFLÄCHE:
47.93 M²

BALKON:
KELLERABTEIL TOP 16:
8.02 M²
4.67 M²

MASSSTAB
1:50

PROJEKT:
WOHNANLAGE HOFÄCKER II REUTTE
BETREUTES WOHNEN



**EGON
HOSP**
ARCHITEKT

DI Dr. techn.
Egon Hosp

A-6600 Pflach
Kappl 10

Tel. +43 (5672) 63060
Fax +43 (5672) 63066

office@architekt-hosp.at
www.architekt-hosp.at

GHS