



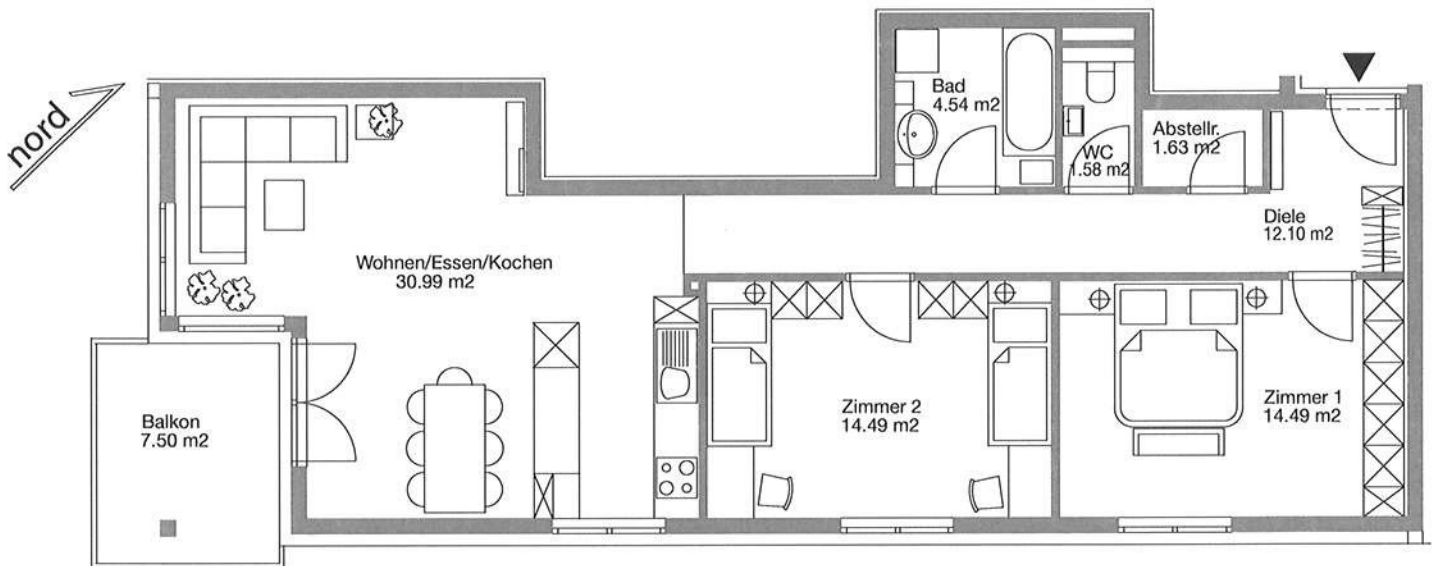
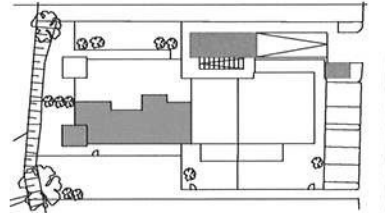
Gemeinnützige Hauptgenossenschaft des Siedlerbundes  
regGenmbH  
A-6020 INNSBRUCK, Ing.-Etzel-Straße 11  
Telefon 0512 52 0 61-0 · Fax 0512 52 0 61-39  
E-mail ghs@ghs-wohnbau.com  
www.ghs-wohnbau.com

## Wohnanlage Reutte »Dr.-Ing.-Paul-Schwarzkopf-Straße«

3-Zimmer-Wohnung Top 7/1. OG

Wohnfläche: ca. 79,82 m<sup>2</sup>

Die angegebenen Raumgrößen  
sind Zirkamaße und können sich  
am endgültigen Ausführungsplan  
geringfügig ändern.



MASSSTAB

