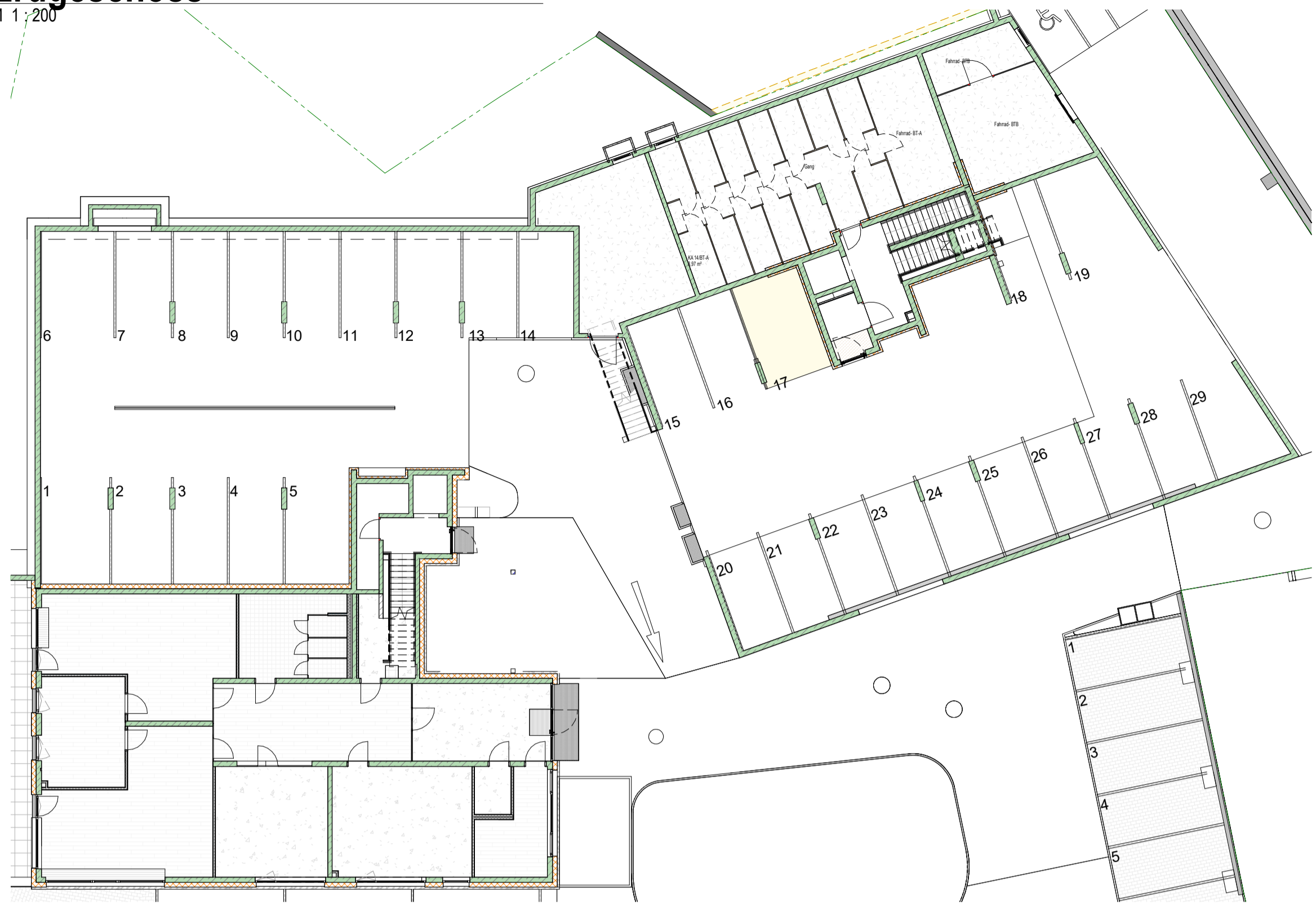


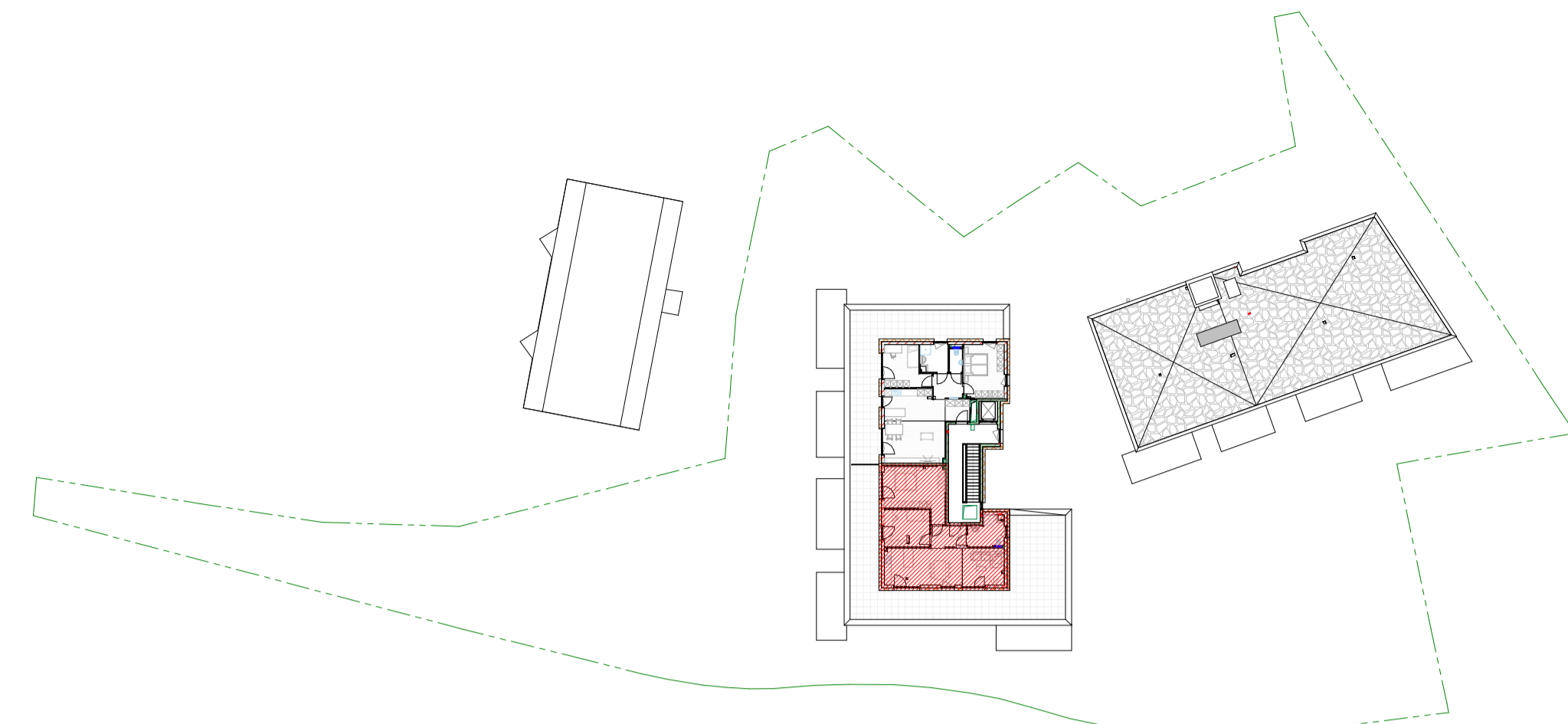
# Erdgeschoss

M 1:200



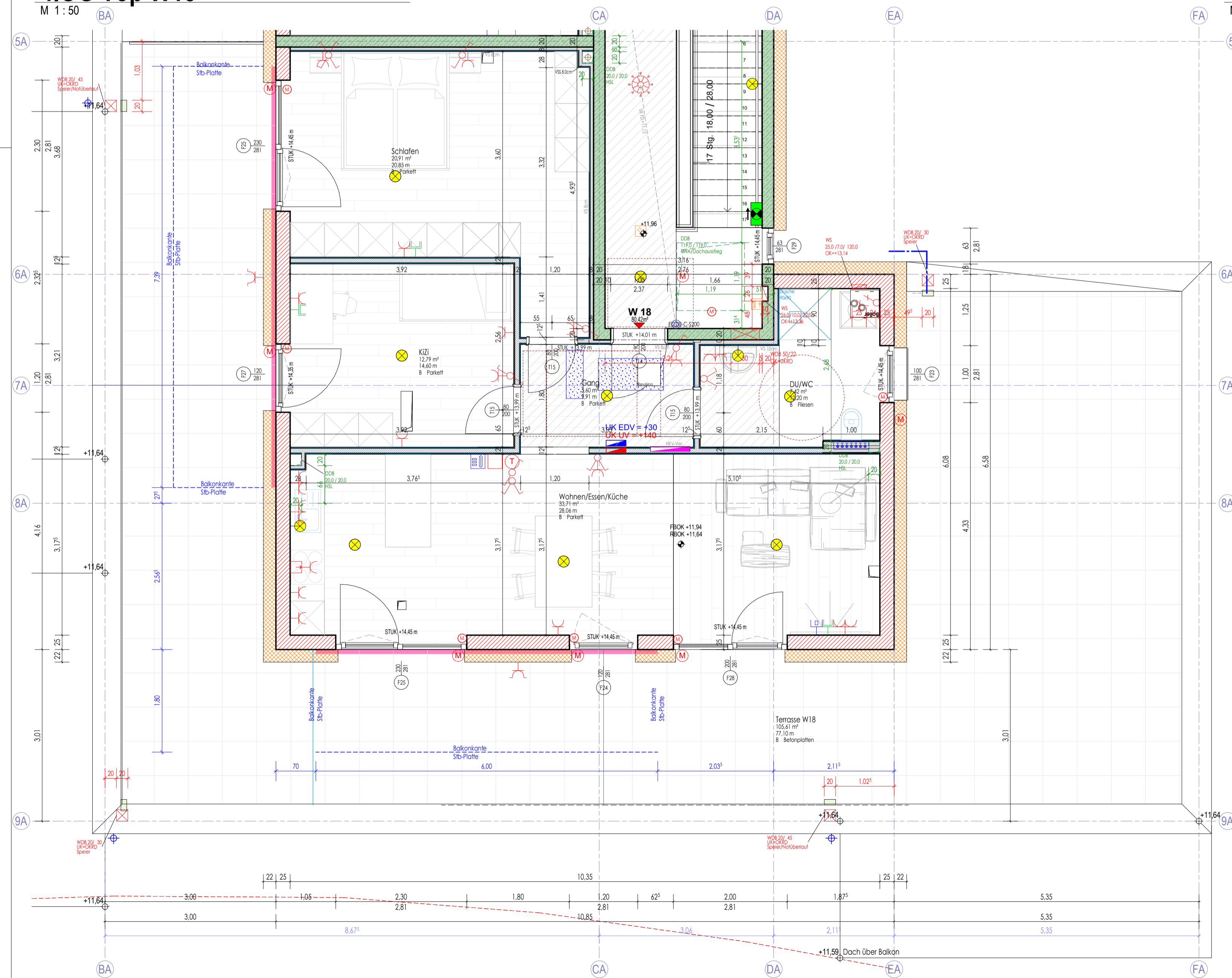
# Übersichtsplan

M 1:500



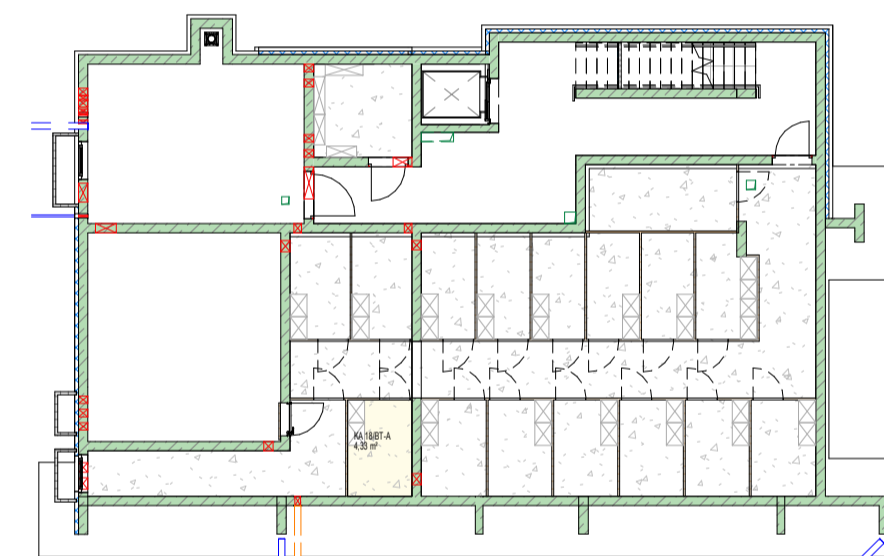
# 4.OG Top W18

M 1:50



# Grundriss UG BT-B

M 1:200



**LEGENDE**

Kommunikation	Datenanschlussdose 1-fach	Schalter	Ausschalter
Gefahrenmelde/Überwachung	Rauchwammler - Batterie	Steckdose	Serienschalter
Klingel-/Sprechanlage/ELA	Innensprechstelle	Dose/Kasten	Wechselschalter
Empfangstechnik	Klingeltaster	Thermostat	Kreuzschalter
Leuchte (diverse)	SAF-Anschlussdose		Bewegungsmelder 360°
	Typ10 - Treppenhauseuchte Wand		Schuko 1-fach Steckdose
	Typ10 - Treppenhauseuchte		Schuko 2-fach Steckdose waagrecht
	Wandauslass für Leuchtenanschluss		Schuko 2-fach Steckdose waagrecht
	Deckenauslass für Leuchtenanschluss		Herd-Anschlussdose
	Retlungszeichen - PL		Elektrischer Anschluss, allgemein, 1 pol.
			Anschluss Raffstore
			Begleigerät Wohnraumlüftung
			Thermostat
			Thermostat

**LEGENDE**

STAHLBETON	FOK Fundament Oberkante	MOK Maueroberkante
STAHLBETON AUF SICHT	FUK Fundament Unterkante	SOK Säulenoberkante
ZIEGELMAUERWERK	RBOK Rohboden Oberkante	RPH Roh Parapethöhe
WDG - ohne Brandschutz	RBUK Rohboden Unterkante	FPH Fertig Parapethöhe
WDG - Mineralwolle	POK Pfostenoberkante	STUK Sturzunterkante
WDG - XPS	WD Wandsdurchbruch	UKFD Unterkante Fertige Decke
Trassenbau	WS Wandschütz	WDG Wärmedämmung
	RDOK Rohdeckenoberkante	D Drehtügel
	RDUK Rohdeckenunterkante	DK Drehtüpfel
	DD Deckendurchbruch	FIX Fixverglasung
	BD Bodendurchbruch	

wohnungsplan

WA Obermarkt  
Wohnanlage mit 29 Einheiten

planinhalt:  
Top W18

zeichner	plannummer	datum	Wie angezeigt
vp	7.18	30.09.2021	

**W18 BT-A / OG4**

Nr	Top	Name	Flächenzuordnung	Fläche
	BT-A W18	Schlafen		20,91 m²
	BT-A W18	Wohnen/Essen/Küche		33,71 m²
	BT-A W18	DU/WC		7,42 m²
	BT-A W18	KZ		12,79 m²
	BT-A W18	Gang		5,50 m²
	BT-A W18	Terrasse W18	Balkon/Terrasse	80,42 m²
	BT-A W18			105,61 m²
	BT-A W18	KA 18BT-A	Kelleranteil	105,61 m²
	BT-A W18			4,33 m²
	BT-A W18			190,36 m²

Das Urheberrecht an diesen Zeichnungen u. allen Beilagen ist und verbleibt in unserem Büro. Ohne unsere Zustimmung dürfen sie nicht kopiert oder vervielfältigt, auch niemals Dritten mitgeteilt oder zugänglich gemacht werden.  
Maße sind im Plan und auf der Baustelle zu überprüfen, insbesondere auf Übereinstimmung mit anderen auf den entsprechenden Bauteil bezogenen Plänen (Schlitzpläne etc.). Unstimmigkeiten sind der Bauleitung und dem Planer mitzuteilen.

**DKN** DESIGN u. KONSTRUKTION NEURAUTER  
 BM. ING. DIETMAR NEURAUTER  
 PLANUNG - BAULEITUNG - STATIK  
 A-6424 SILZ, FABRIKSTRASSE 8, TEL. 05263/6200 FAX 05263/6200 24, EMAIL OFFICE@DKN.AT

01.10.2021 11:55:55