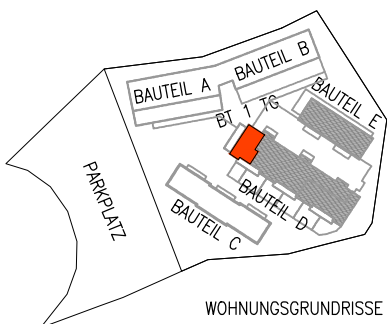
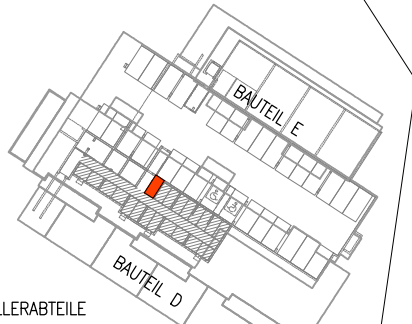


GHS WOHNBAU - MATREI I. O.

M 1:50	D-EG	TOP 35	21.06.2023	Keller- abteil: 4,60m ²	Terrace Balkon: 10,47m ²	Wohnnutz- fläche: 74,57m ²
--------	------	--------	------------	---------------------------------------	--	--



WOHNUNGSGRUNDRISS



KELLERABTEILE

GHS

ARCHITEKTURBÜRO
ARCH. DI ARTHUR STEINER
ARCH. DI VANESSA DE BEER
 9971 MATREI I.O. / 8010 GRAZ
 email: office@steinerdebeer.com