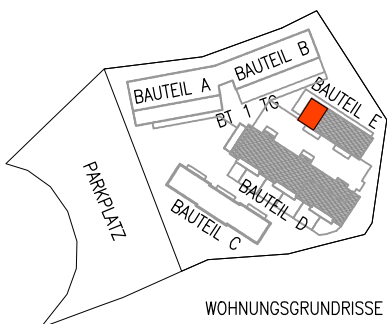
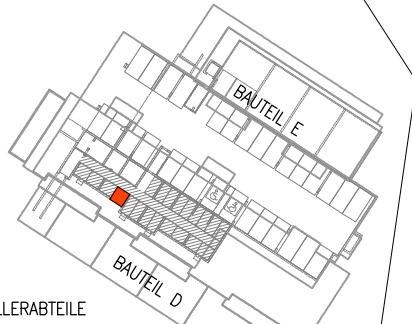


GHS WOHNBAU - MATREI I. O.

M 1:50	E-EG	TOP 47	21.06.2023	Keller- abteil : 4,50m ²	Terrace Balkon : 6,99m ²	Wohnnutz- fläche : 50,49m ²
--------	------	--------	------------	--	--	---



WOHNUNGSGRUNDRISS



KELLERABTEILE

GHS

ARCHITEKTURBÜRO
 ARCH. DI ARTHUR STEINER
 ARCH. DI VANESSA DE BEER
 9971 MATREI I.O. / 8010 GRAZ
 email: office@steinerdebeer.com