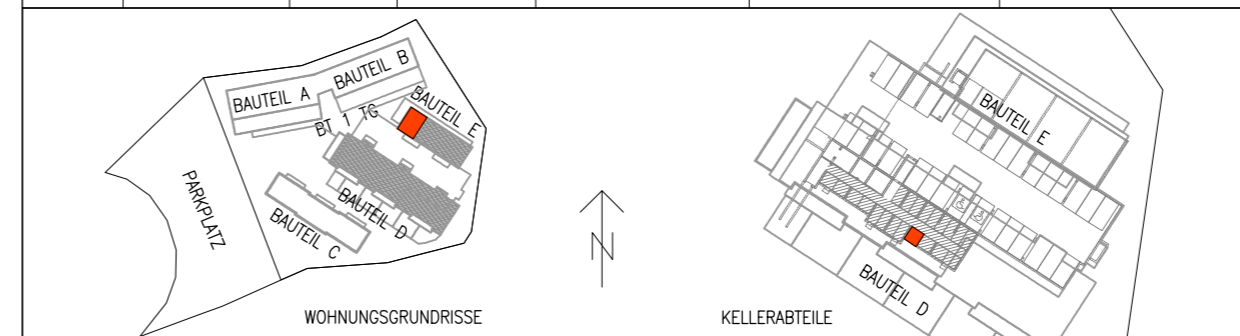


GHS WOHNBAU - MATREI I. O.

M 1:50	E-10G-ZOG	TOP 51	21.06.2023	Keller- abteil : 4,60m ²	Terrasse Balkon : 6,33m ²	Wohnnutz- fläche : 93,69m ²
--------	-----------	--------	------------	--	---	---



GHS

ARCHITEKTURBÜRO
 ARCH. DI ARTHUR STEINER
 ARCH. DI VANESSA DE BEER
 9971 MATREI I.O. / 8010 GRAZ
 email: office@steinerdebeer.com