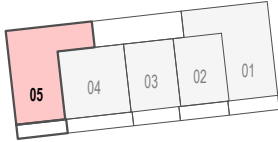
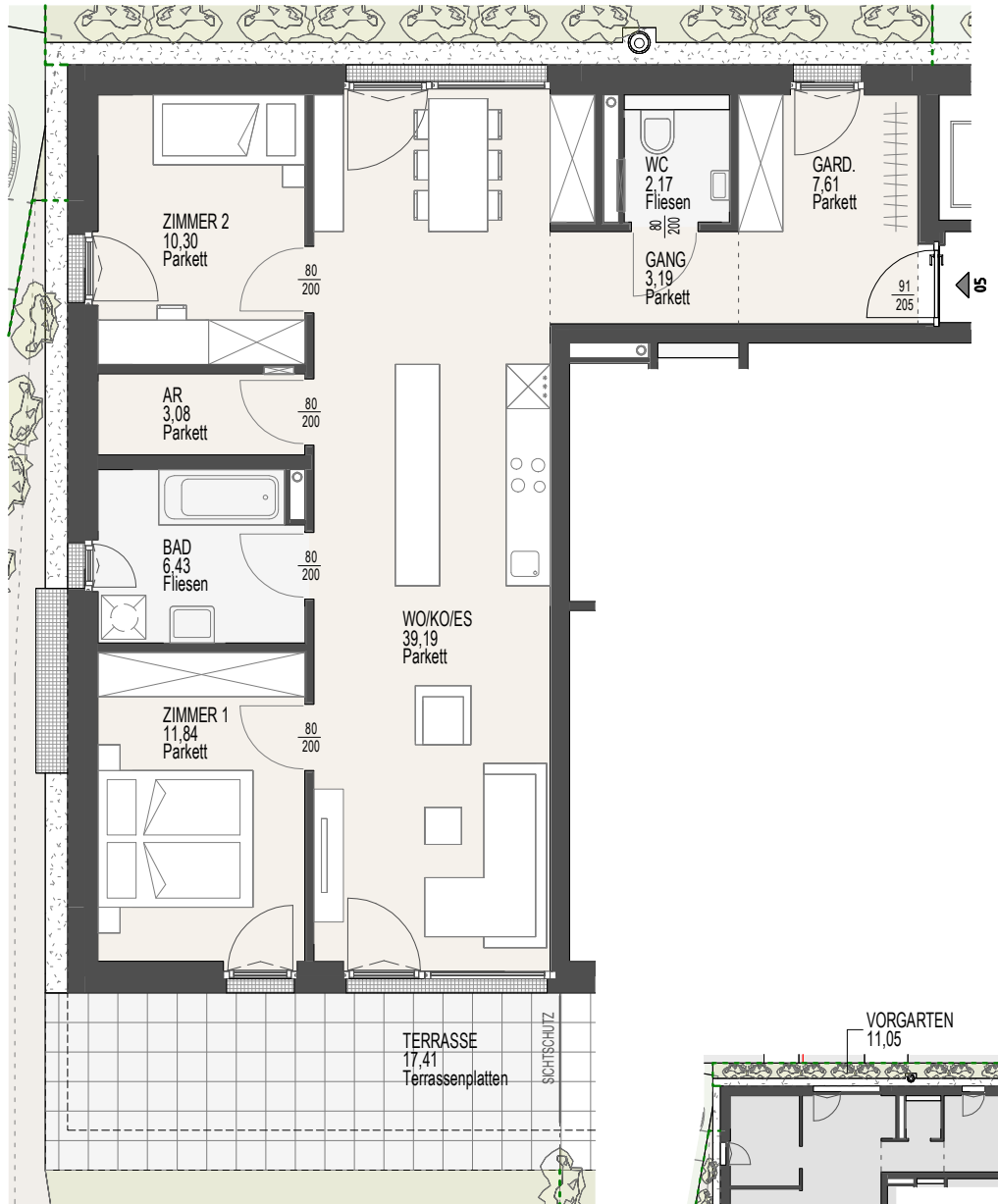


# TOP 05

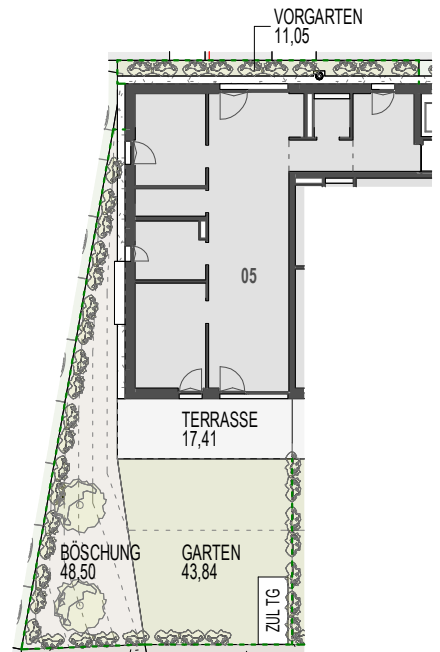
HAUS A  
EG | 3-ZI  
WNF 83,81 M<sup>2</sup>



AR	3,08 m <sup>2</sup>
BAD	6,43 m <sup>2</sup>
GANG	3,19 m <sup>2</sup>
GARD.	7,61 m <sup>2</sup>
WC	2,17 m <sup>2</sup>
WO/KO/ES	39,19 m <sup>2</sup>
ZIMMER 1	11,84 m <sup>2</sup>
ZIMMER 2	10,30 m <sup>2</sup>
<hr/>	
	83,81 m <sup>2</sup>
TERRASSE	17,41 m <sup>2</sup>
KA09	5,85 m <sup>2</sup>
BÖSCHUNG	48,50 m <sup>2</sup>
GARTEN	43,84 m <sup>2</sup>
VORGARTEN	11,05 m <sup>2</sup>
<hr/>	
	103,39 m <sup>2</sup>



TOP 05 | 1 : 100



GARTEN | 1 : 300

Die Nutzflächenberechnung erfolgt nach Wohnbauförderungsrichtlinien. Bei den Möblierungen handelt es sich um einen Möblierungsvorschlag. Die Möblierung ist im Verkaufspreis nicht enthalten, wohl aber die Sanitärausstattung. Es sind Naturmaße vor Ort zu nehmen

