

R I C H
T I G G
U T G E
B A U T

GHS 

familienfreundlich flexibel

vorausschauend *plichtbewusst* **transparent**

bemüht *lösungsorientiert* weitsichtig
erfahren

FREUNDLICH ehrlich lernwillig **unkompliziert**

TOLERANT kundenorientiert beständig

gemeinnützig MODERN **kompromissbereit**

zielorientiert *vorurteilsfrei* *sicher*

sozial hilfsbereit dynamisch *schnell*

fair *gewissenhaft* **kompetent**

pünktlich korrekt OFFEN **verlässlich**

nachhaltig organisiert
zukunftsorientiert

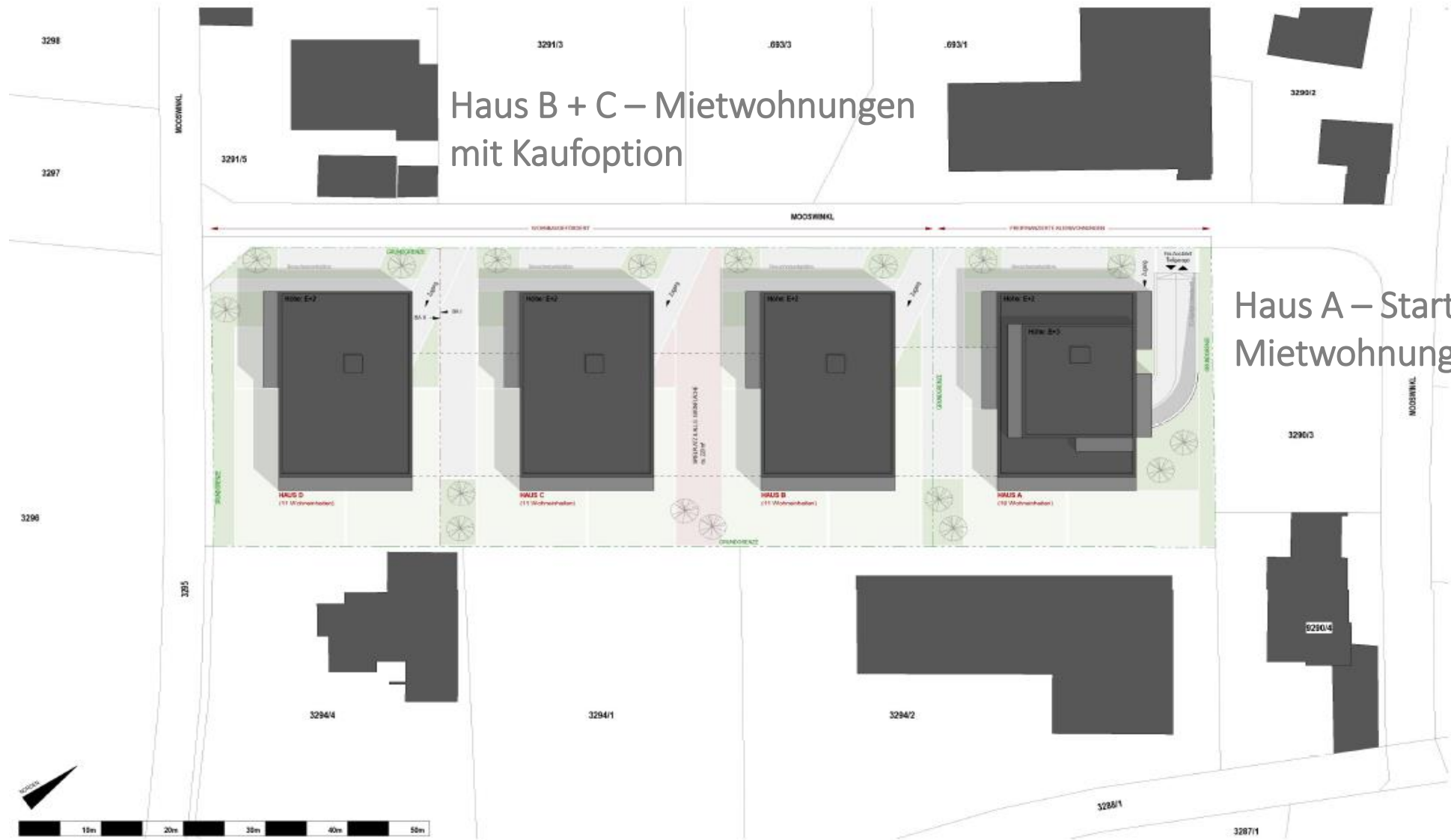
GHS
Gemeinnützige Hauptgenossenschaft
des Siedlerbundes regGenmbH









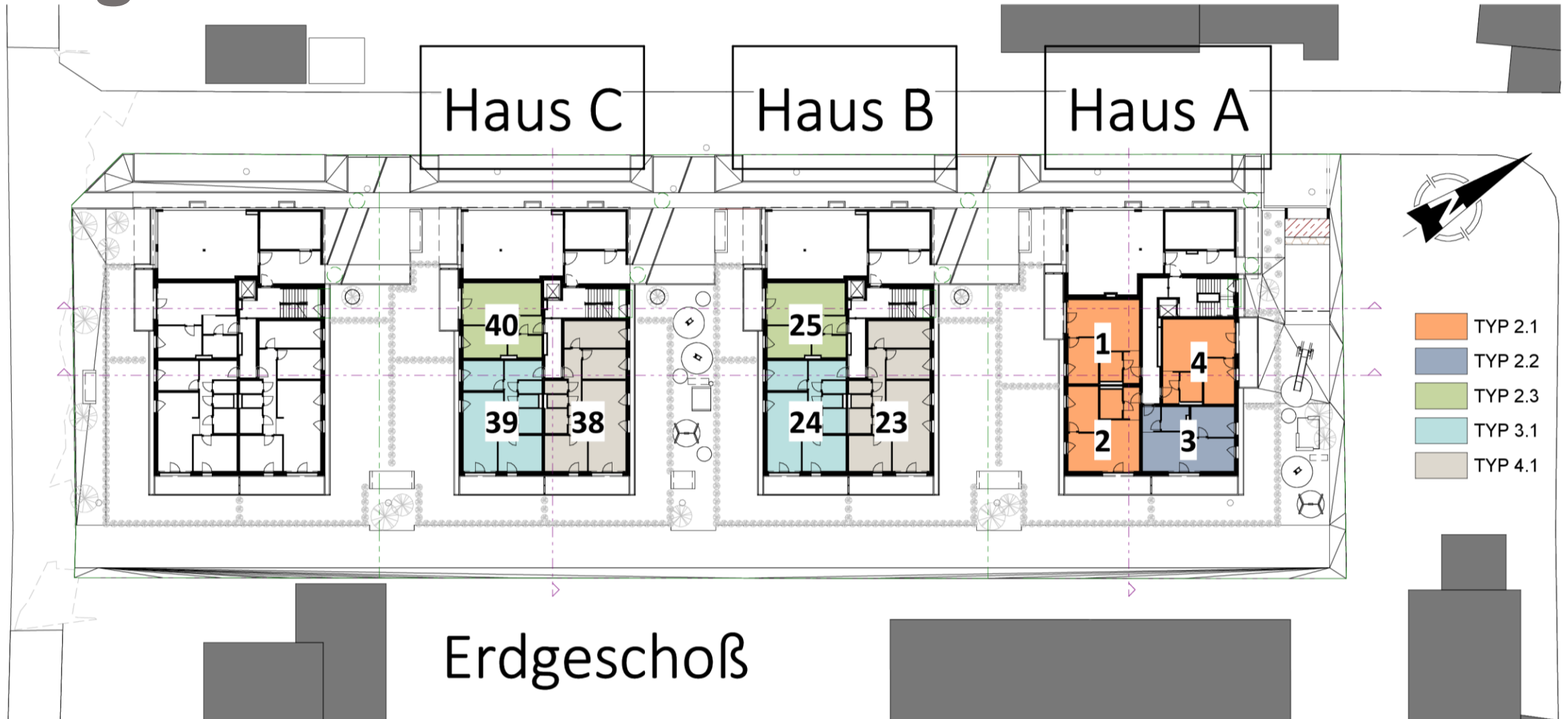


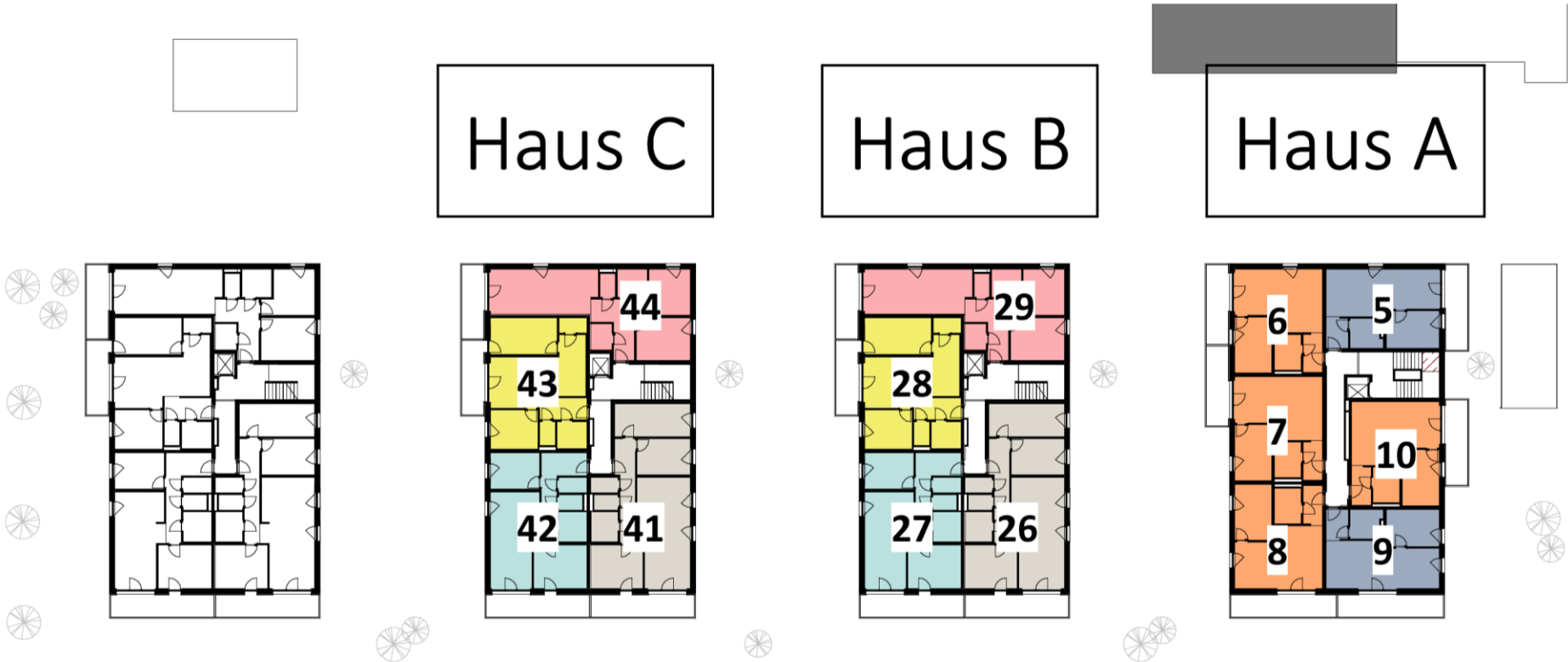
Haus B + C – Mietwohnungen
mit Kaufoption

Haus A – Starterwohnungen,
Mietwohnungen



Erdgeschoß





1. Obergeschoß

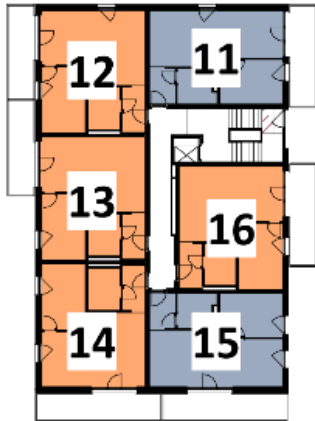
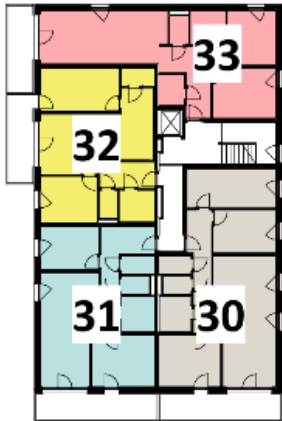
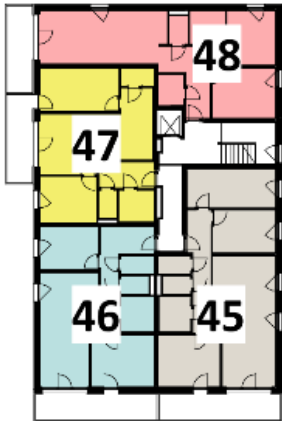
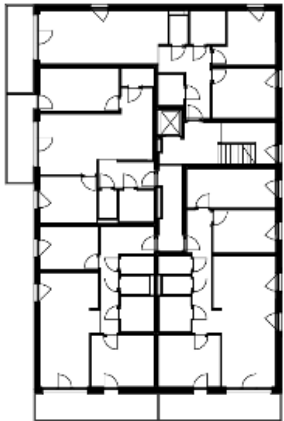


02. Obergeschoß

Haus C

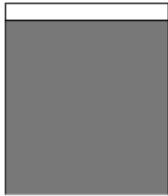
Haus B

Haus A

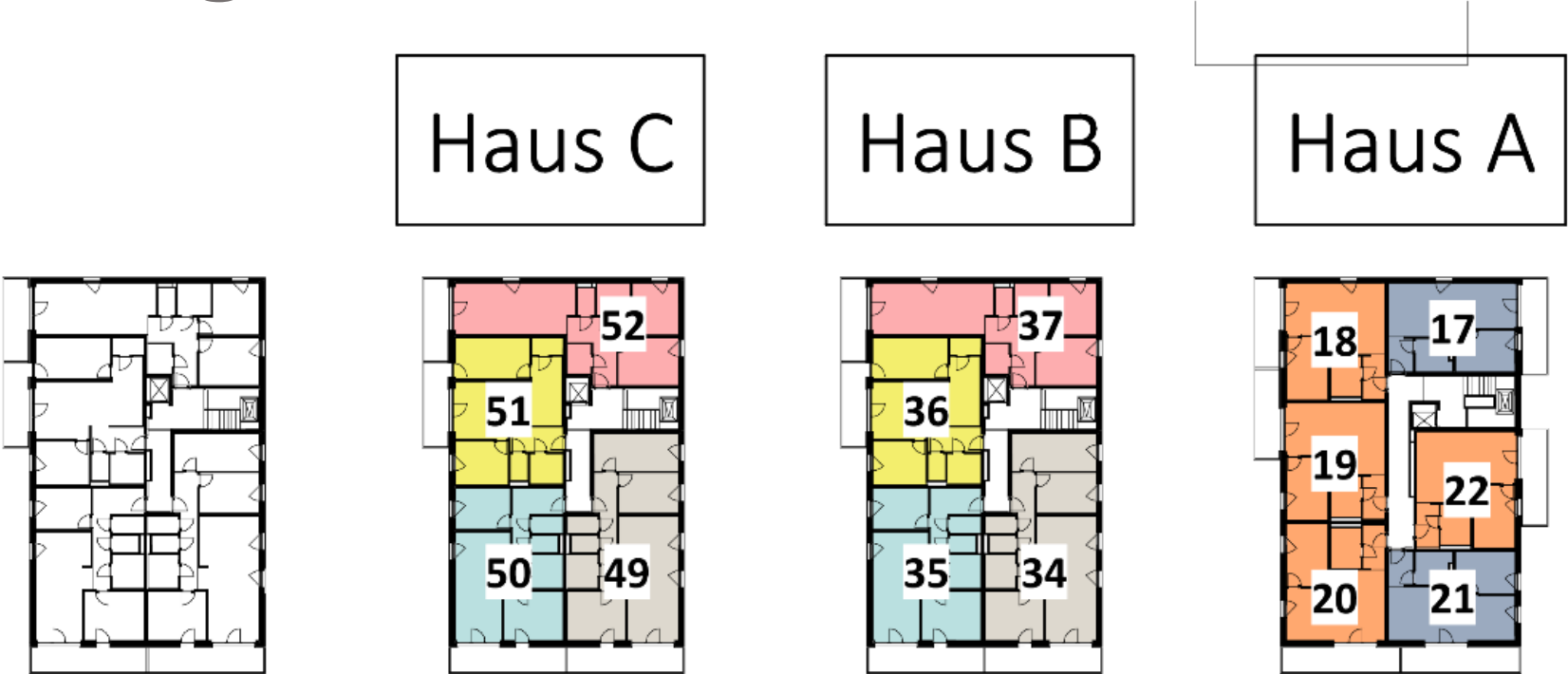


- TYP 2.1
- TYP 2.2
- TYP 3.1
- TYP 3.2
- TYP 3.3
- TYP 4.1

2. Obergeschoß



03. Obergeschoß



- TYP 2.1
- TYP 2.2
- TYP 3.1
- TYP 3.2
- TYP 3.3
- TYP 4.1

3. Obergeschoß



ca. 53 m²

2-Zimmer-Wohnung Typ 2.1

Haus A

Wohnungen in Miete

EG

TOP - 1, 2, 4 - im EG mit Garten und Terrasse

1.OG

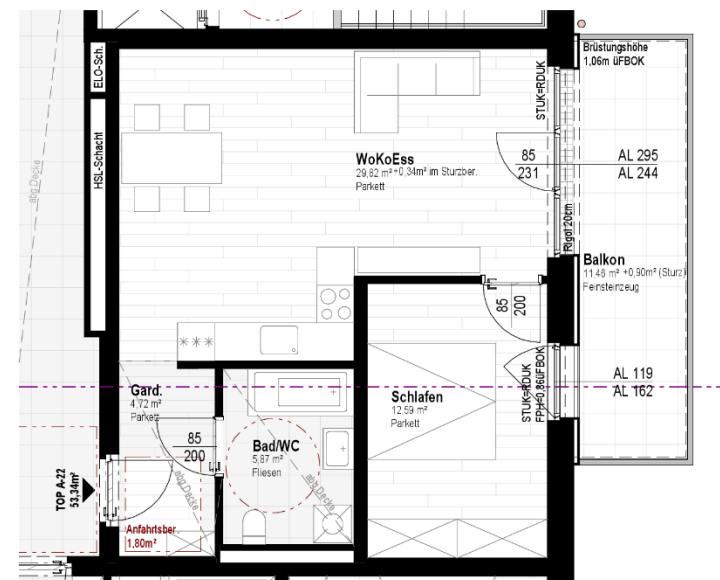
TOP - 6, 7, 8, 10

2.OG

TOP - 12, 13, 14, 16

3.OG

TOP - 18, 19, 20, 22



ca. 53 m²

2-Zimmer-Wohnung Typ 2.2

Haus A

Wohnungen in Miete

EG

TOP - 3 - im EG mit Garten und Terrasse

1.OG

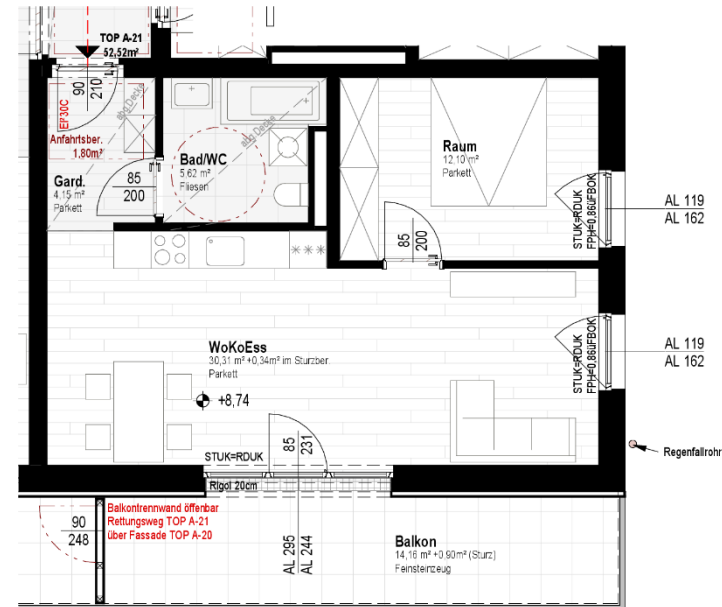
TOP - 5, 9

2.OG

TOP - 11, 15

3.OG

TOP - 17, 21



ca. 51 m²

2-Zimmer-Wohnung Typ 2.3

Haus B

EG

Wohnungen in Miete mit Kaufoption

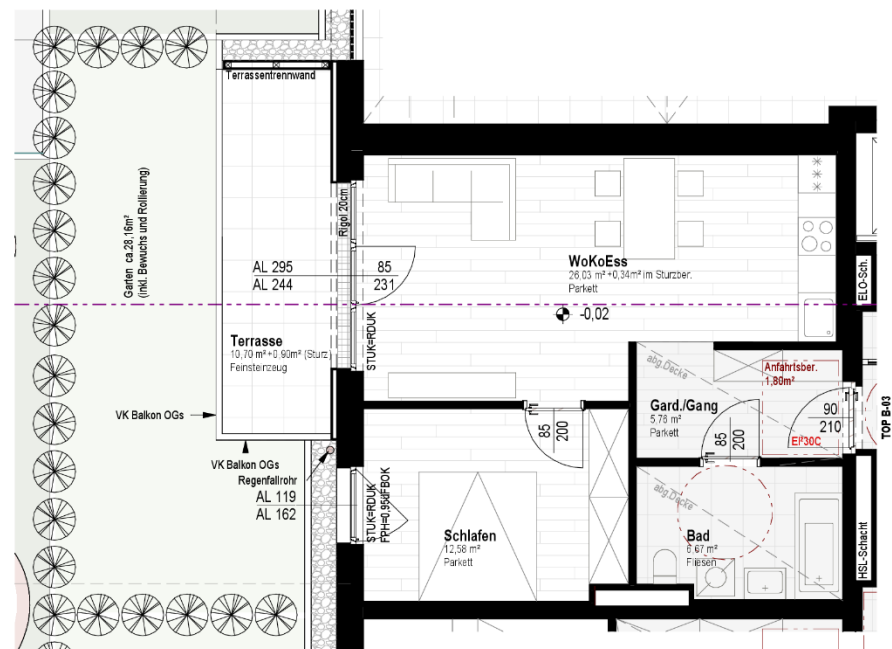
TOP - 25

Haus C

EG

Wohnungen in Miete mit Kaufoption

TOP - 40



ca. 76 m²

3-Zimmer-Wohnung Typ 3.1

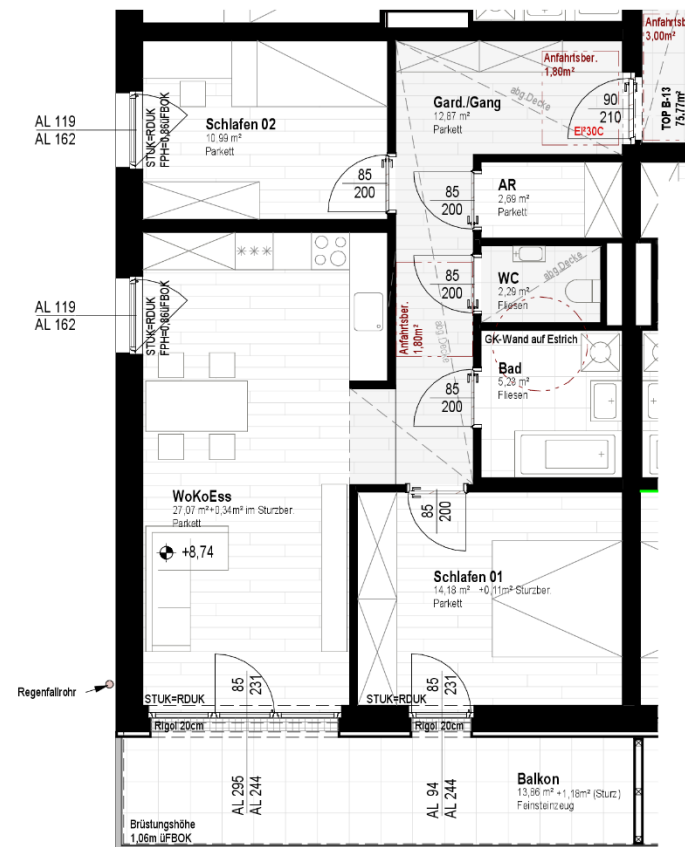
Wohnungen in Miete mit Kaufoption
Im EG mit Garten und Terrasse

Haus B

EG TOP - 24
1.OG TOP - 27
2.OG TOP - 31
3.OG TOP - 35

Haus C

EG TOP - 39
1.OG TOP - 42
2.OG TOP - 46
3.OG TOP - 50



ca. 73 m²

3-Zimmer-Wohnung Typ 3.2

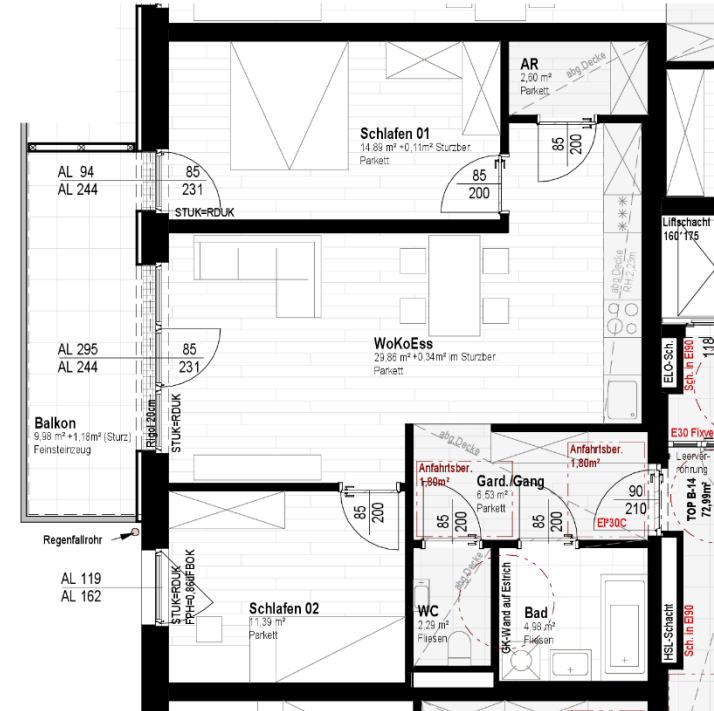
Wohnungen in Miete mit Kaufoption

Haus B

- 1.OG TOP - 28
- 2.OG TOP - 32
- 3.OG TOP - 36

Haus C

- 1.OG TOP - 43
- 2.OG TOP - 47
- 3.OG TOP - 51



ca. 78 m²

3-Zimmer-Wohnung Typ 3.3

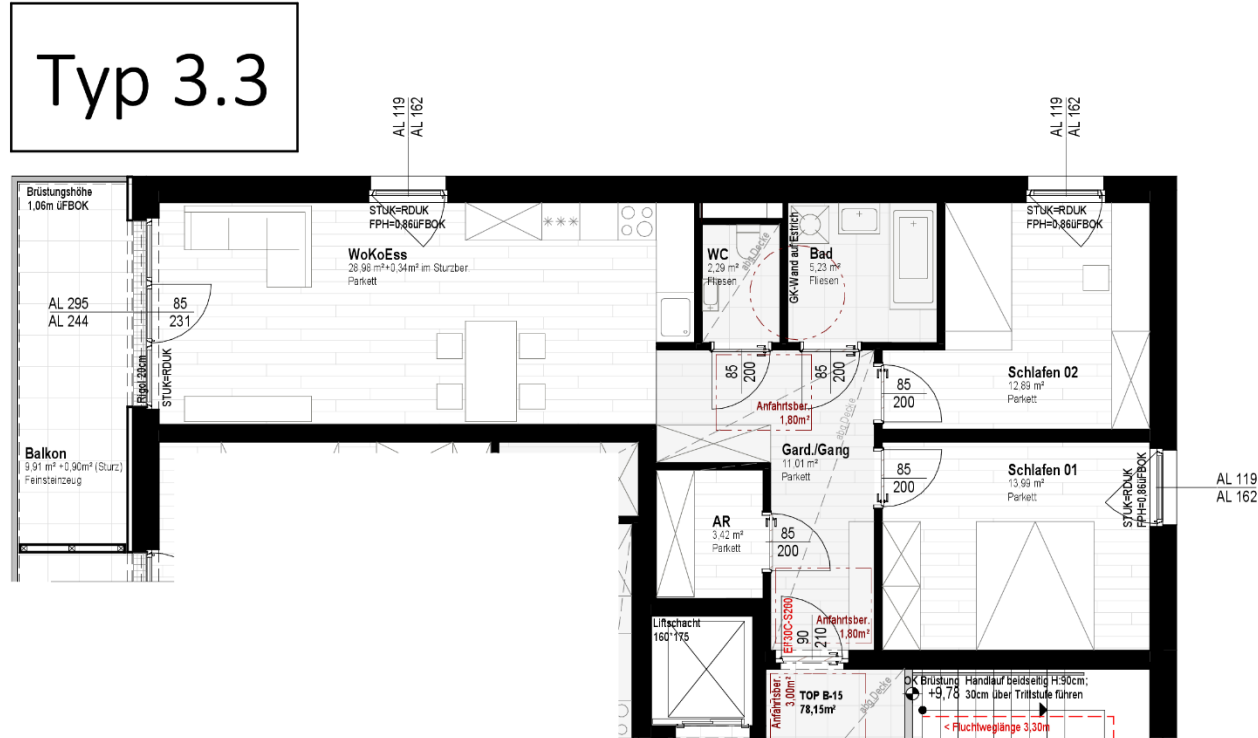
Wohnungen in Miete mit Kaufoption

Haus B

- 1.OG TOP - 29
- 2.OG TOP - 33
- 3.OG TOP - 37

Haus C

- 1.OG TOP - 44
- 2.OG TOP - 48
- 3.OG TOP - 52



ca. 96 m²

4-Zimmer-Wohnung Typ 4.1

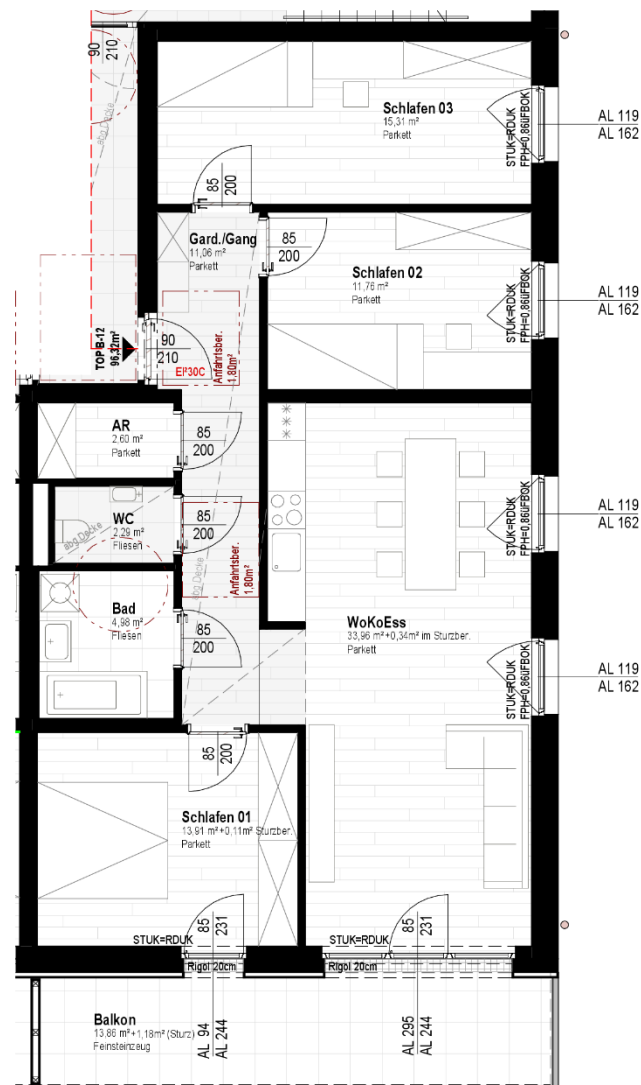
Wohnungen in Miete mit Kaufoption
Im EG mit Garten und Terrasse

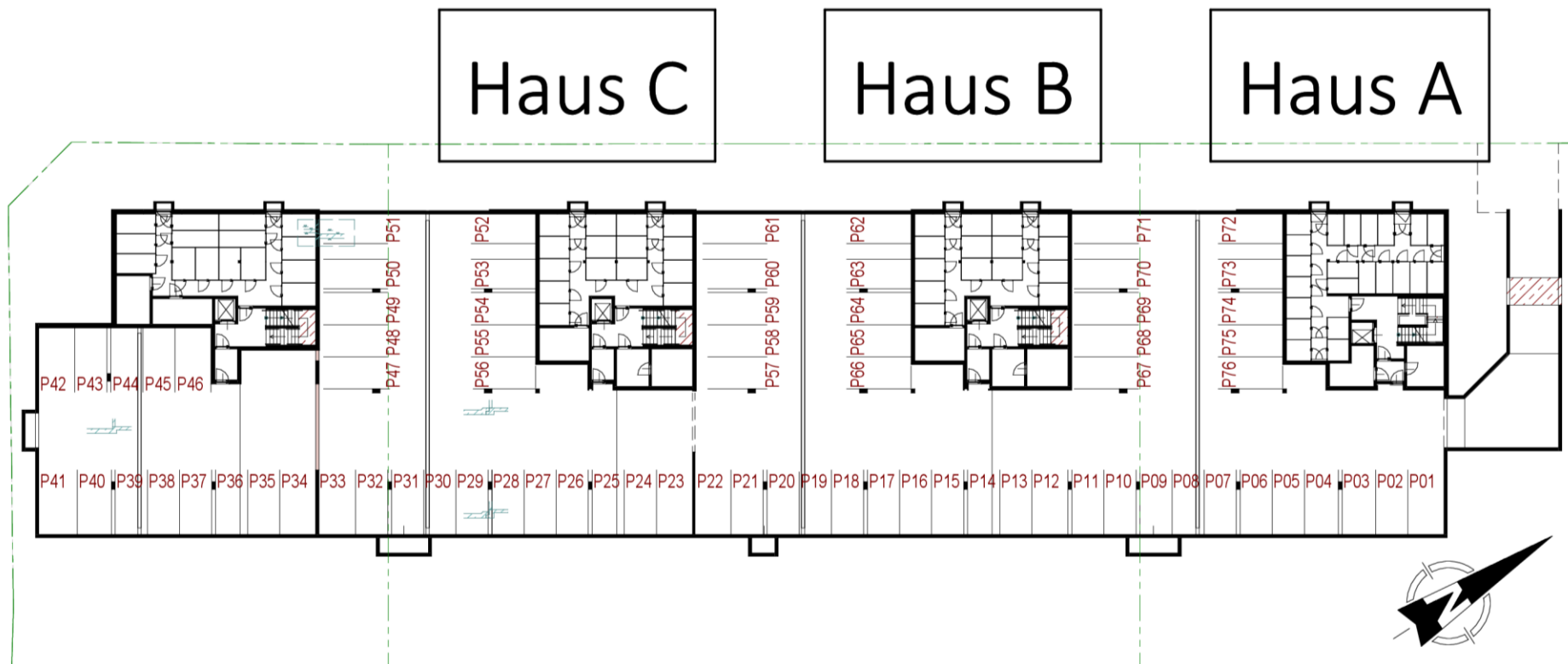
Haus B

EG TOP - 23
1.OG TOP - 26
2.OG TOP - 30
3.OG TOP - 34

Haus C

EG TOP - 38
1.OG TOP - 41
2.OG TOP - 45
3.OG TOP - 49





Untergeschoß



Wohnungsmix

WOHNUNGSSCHLÜSSEL Bauabschnitt 1	Gesamt 52 Wohneinheiten 3.553,31 m ² Wohnnutzfläche	
	Haus A Mietwohnungen	Haus B + C Mietwohnungen mit Kaufoption
2-Zimmer Wohneinheit	22x	2x
3-Zimmer Wohneinheit		20x
4-Zimmer Wohneinheit		8x
Wohnnutzfläche	1.166,99 m ²	2.386,32 m ²



Miete – Haus A

Geförderte Mietwohnungen gemeinnütziger Bauvereinigungen

- Mietvertrag befristet auf 15 Jahre
- Kautionshöhe von 3 brutto Monatsmieten
- Miethöhe gem. Kostendeckungsprinzip (Wohnungsgemeinnützigkeitsgesetz)

Miete mit Kaufoption Haus B + C

Option zum Kauf der Wohnung nach Ablauf von 5 Jahren

Unterschied zur Mietwohnung:

- Grundkostenanzahlung in der Höhe von 430,00 Euro pro m² Wohnfläche
- Kaufpreisermittlung gemäß gültigen Vorgaben der Wohnbauförderung (Basis sind die derzeitigen Grund- und Baukosten)
- Eintragung eines Vorkaufsrechtes um Spekulationen zu verhindern



Beispiel Kalkulation

- Basis: Grund- und Baukosten lt. Kostenschätzung
- Derzeitiger Stand der Bestimmungen der Wohnbauförderung des Landes Tirols
(Verzinsung Wohnbauförderung und Annuitätenzuschuss)
- Derzeitiges Zinsniveau für Bankkredite
(4,5% Verzinsung, Laufzeit 25 Jahre)
- Erfahrungswerte für Betriebskosten

Kalkulation Miete Haus A - Tops

Tops	m ²	Miete	Tops	m ²	Miete
1	52,83	714,--	12	53,38	721,--
2	53,22	719,--	13	53,38	721,--
3	52,52	710,--	14	53,22	719,--
4	53,34	721,--	15	52,52	710,--
5	52,52	710,--	16	53,34	721,--
6	53,38	721,--	17	52,52	710,--
7	53,38	721,--	18	53,38	721,--
8	53,22	719,--	18	53,38	721,--
9	52,52	710,--	20	53,22	719,--
10	53,34	721,--	21	52,52	710,--
11	52,52	710,--	22	53,34	721,--

Tiefgaragenplatz:
36,00 Euro inkl. USt. pro Monat

Stand: April 2024



Kalkulation: Miete mit Kaufoption Haus B+C- Tops

Tops	m ²	Miete	Tops	m ²	Miete	Tops	m ²	Miete
23	96,32	1.180,--	33	78,15	958,--	43	72,99	894,--
24	75,77	928,--	34	96,32	1.180,--	44	78,15	958,--
25	51,38	630,--	35	75,77	928,--	45	96,32	1.181,--
26	96,32	1.180,--	36	72,99	894,--	46	75,77	929,--
27	75,77	928,--	37	78,15	958,--	47	72,99	895,--
28	72,99	894,--	38	96,32	1.180,--	48	78,15	958,--
29	78,15	958,--	39	75,77	928,--	49	96,32	1.181,--
30	96,32	1.180,--	40	51,38	630,--	50	75,77	929,--
31	75,77	928,--	41	96,32	1.180,--	51	72,99	895,--
32	72,99	894,--	42	75,77	928,--	52	78,15	958,--

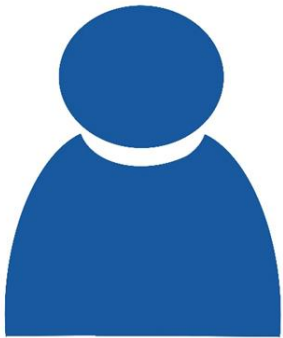
Tiefgaragenplatz: 36,00 Euro inkl. USt. pro Monat

Stand: April 2024



Wohnbauförderung Tirol

Allgemeine Voraussetzungen und begünstigte Personen
Vorgaben der Wohnbauförderung



- Volljährig
- EU-Bürger:in
- Aufgabe bisheriges Eigenheim



- Dringender Wohnbedarf
- Befriedigung des regelmäßigen Wohnbedürfnisses



Wohnbauförderung Tirol

Allgemeine Voraussetzungen und begünstigte Personen

Die Einkommensgrenze darf nicht überschritten werden
1/12 des jährlichen Nettoeinkommens



1 Person	€ 3.600,00
2 Personen	€ 6.000,00
3 Personen	€ 6.450,00
Für jede weitere	+ € 450,00

Stand: April 2024



Nächste Schritte

- Rücksendung Formular „Bedarfserhebung“ bis Freitag, den 10.05.2024 an die Marktgemeinde Vomp
- Wohnungsvergabe nach den Vergabekriterien der Marktgemeinde Vomp



GHS
Gemeinnützige Hauptgenossenschaft
des Siedlerbundes rgbömbH

BEDARFSERHEBUNG

Wohnprojekt Mooswinkl

Wohnungen für Gemeindegänger*innen

Haben wir Ihr Interesse an unserem Projekt geweckt?
Dann geben Sie uns gleich Ihre Wunschwohnung(en) bekannt! Wir ersuchen Sie das vollständig ausgefüllte Formular inkl. Kontaktdaten bis spätestens **Freitag, den 10.05.2024** bei der Marktgemeinde Vomp abzugeben um sich unverbindlich für eine Wohnung vorzumerken.

Ich interessiere mich für eine Wohnung (bitte ankreuzen) im

- Haus A Starterwohnungen / Mietwohnungen
- Haus B Mietwohnungen mit Kaufoption
- Haus C Mietwohnungen mit Kaufoption

Erstwunsch Top _____
Zweitwunsch Top _____

Ich habe meine persönlichen Daten bereits bei der Marktgemeinde Vomp abgegeben:

Ja
 Nein

Name: _____

Adresse: _____

Email: _____

Telefonnummer: _____ Personenanzahl: _____

Datenschutzerklärung: Ihre Daten werden von uns entsprechend den datenschutzrechtlichen Bestimmungen verarbeitet. Daten, die Sie uns zusenden werden von uns für den Zweck verarbeitet, zu dem Sie uns die Daten zur Verfügung gestellt haben. Wir speichern Ihre Daten für die Dauer der Erfüllung des Zwecks bzw. solange gesetzliche Aufbewahrungspflichten eingehalten werden müssen. Ihnen steht unter anderem das Recht auf Auskunft, Berichtigung oder Löschung der Daten zu, soweit die gesetzlichen Voraussetzungen hierfür vorliegen.



R I C H
T I G G
U T G E
B A U T

GHS 