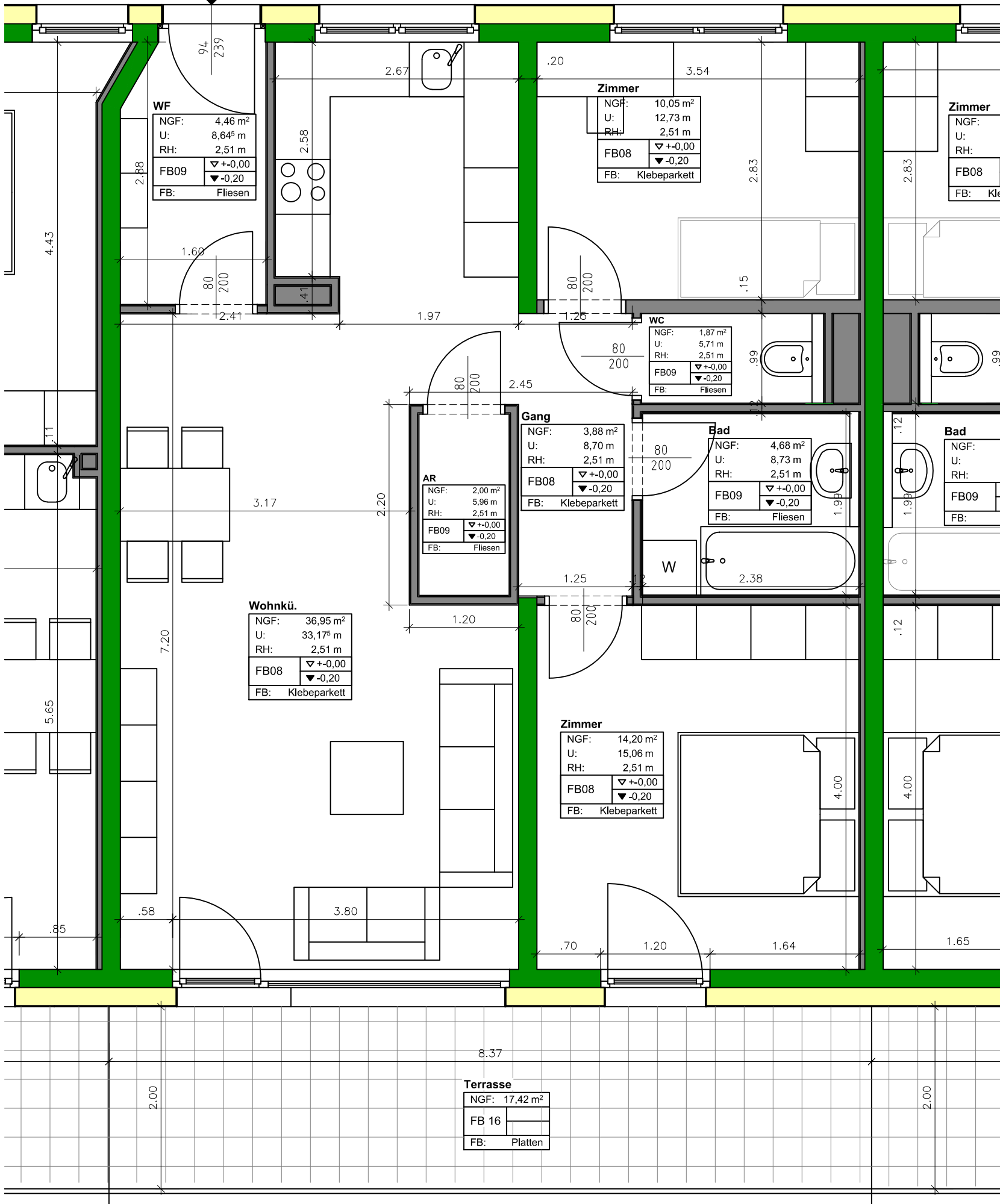


TOP C58

WNF
78,09m²

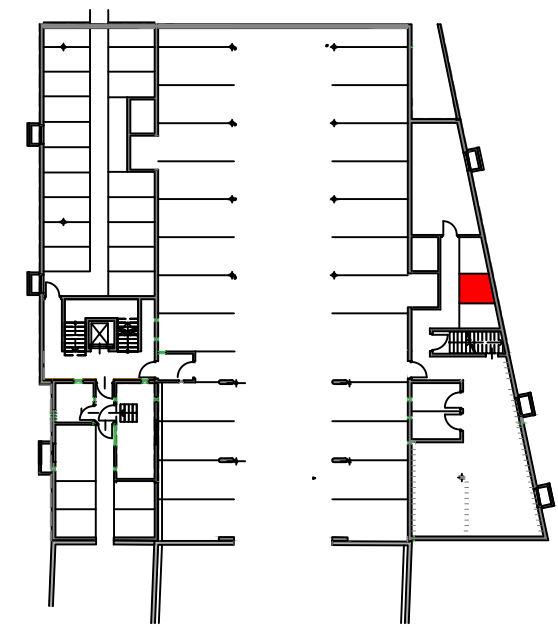


FLÄCHEN:

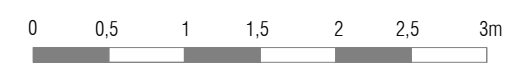
Wohnnutzfläche:	78,09 m ²
Terrasse:	17,42 m ²
Keller:	4,79 m ²

TOP C 58
3 - ZIMMER WOHNUNG
ERDGESCHOSS

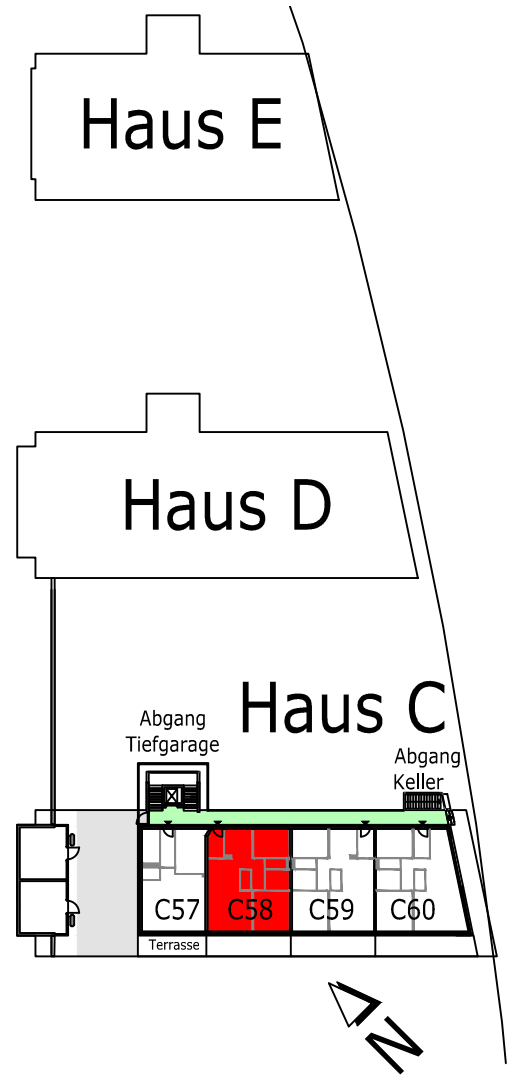
Übersicht Kellerabteil:



M 1:50



Übersicht am Areal:



Bauherr:

Gemeinnützige Hauptgenossenschaft
des Siedlerbundes reg.Gen.m.b.H.
Ing.-Etzel-Straße 11, 6020 Innsbruck
Tel.: 0512/52061 | Fax.: 0512/52061 39
technik@ghs-wohnbau.com

Wohnanlage Huberareal BA II Haus C

Alle Maße = Rohbaumaße
Für Möblierung Naturmaße nehmen

- Stahlbeton/Mauerwerk
- Trockenbau
- Wärmedämmung