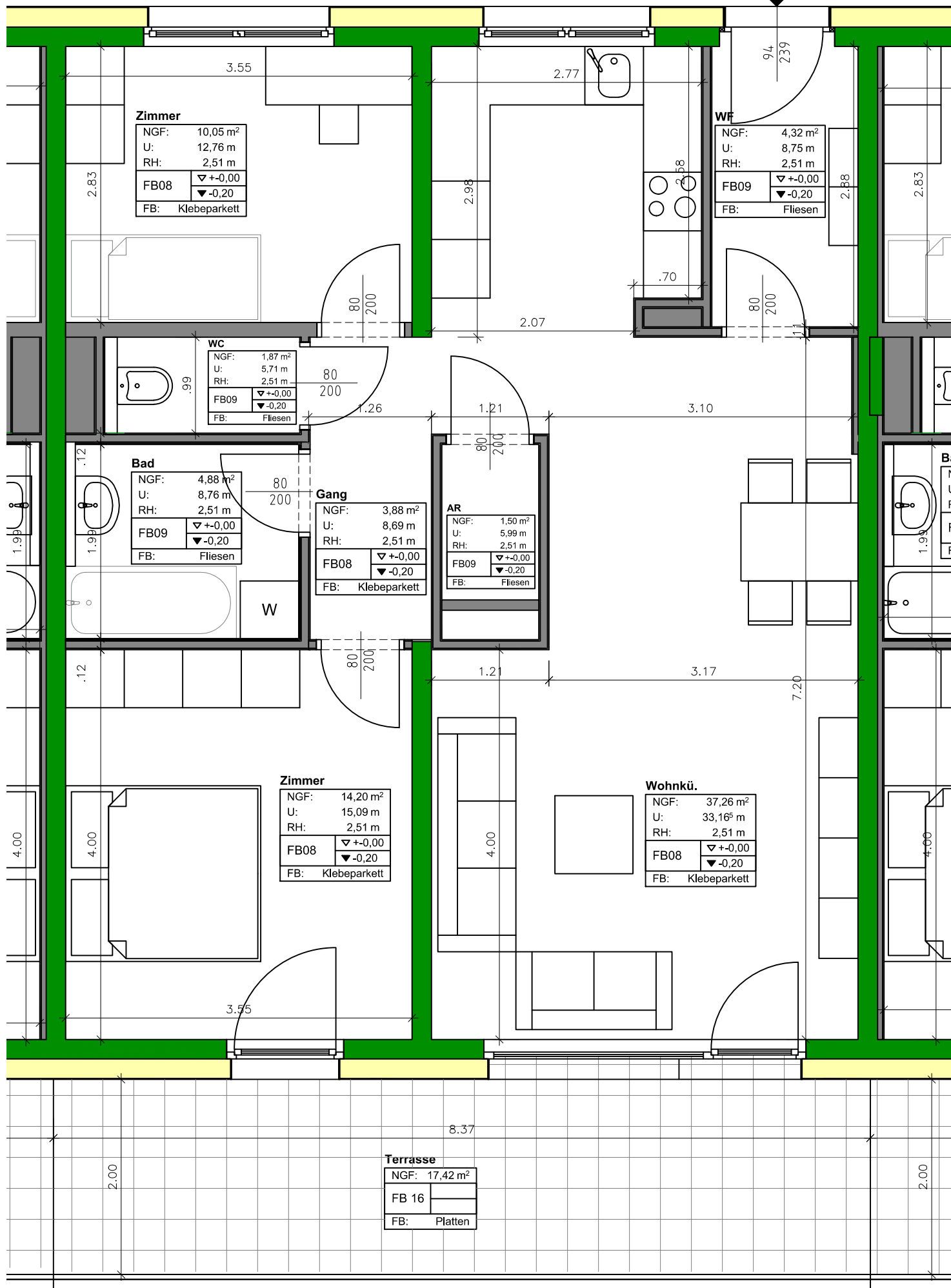


TOP C63

WNF  
77,75m<sup>2</sup>



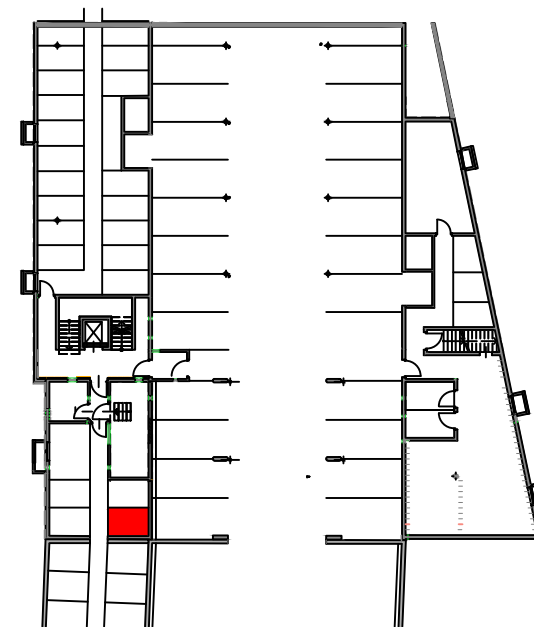
FLÄCHEN:

Wohnnutzfläche:	77,76 m <sup>2</sup>
Terrasse:	17,42 m <sup>2</sup>
Keller:	4,96 m <sup>2</sup>

TOP C 63

3 - ZIMMER WOHNUNG  
1.OBERGESCHOSS

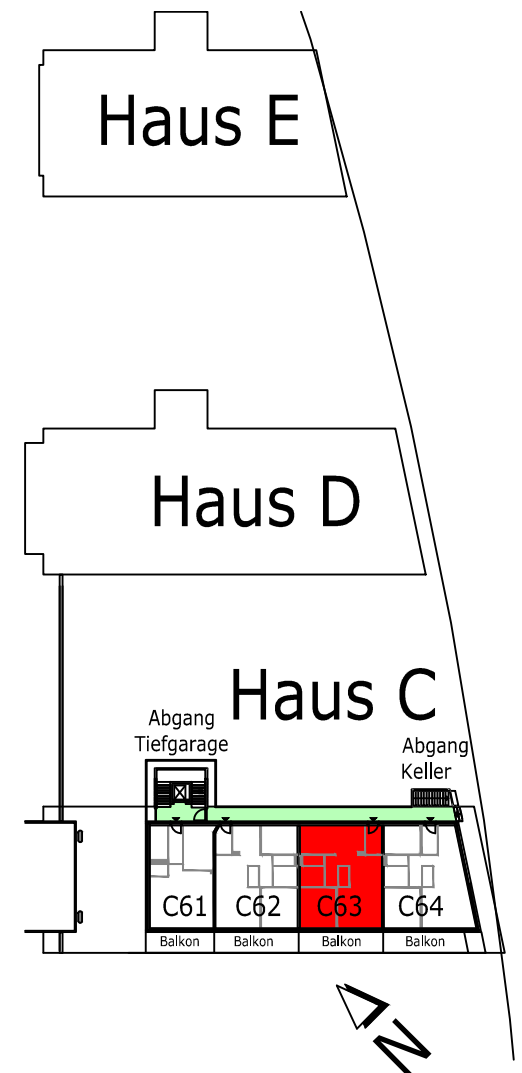
Übersicht Kellerabteil:



M 1:50



Übersicht am Areal:



Bauherr:

Gemeinnützige Hauptgenossenschaft  
des Siedlerbundes reg.Gen.m.b.H.  
Ing.-Etzel-Straße 11, 6020 Innsbruck  
Tel.: 0512/52061 | Fax.: 0512/52061 39  
technik@ghs-wohnbau.com

Wohnanlage Huberareal BA II Haus C

Alle Maße = Rohbaumaße  
Für Möblierung Naturmaße nehmen

- Stahlbeton/Mauerwerk
- Trockenbau
- Wärmedämmung