

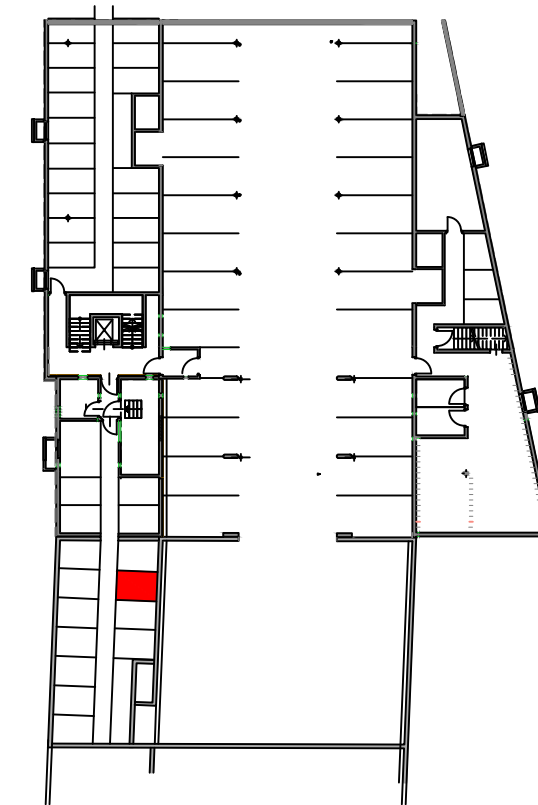
**FLÄCHEN:**

Wohnnutzfläche:	95,44 m <sup>2</sup>
Terrasse:	21,01 m <sup>2</sup>
Keller:	4,93 m <sup>2</sup>

**TOP C 65**

4 - ZIMMER WOHNUNG  
2.OBERGESCHOSS

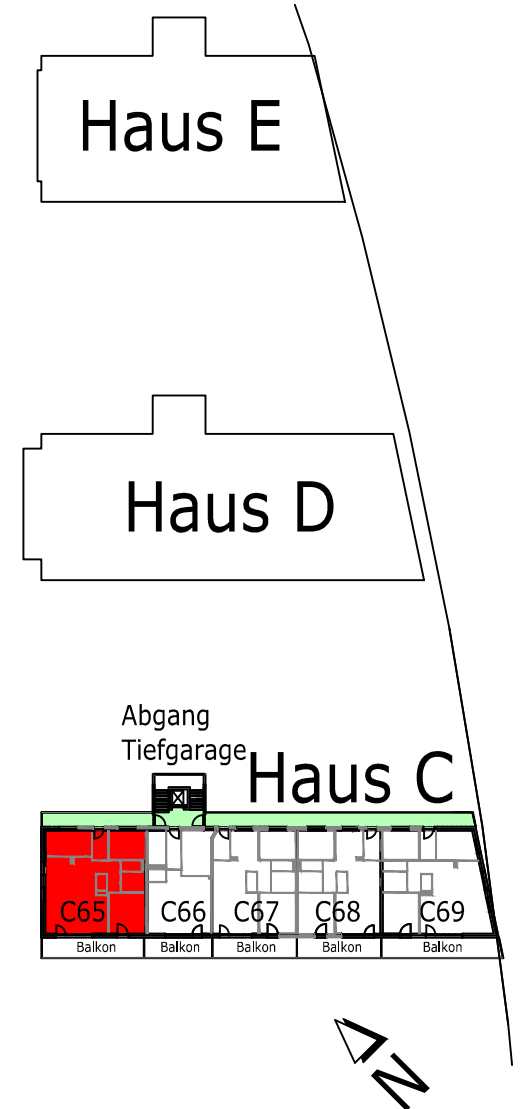
**Übersicht Kellerabteil:**



M 1:50



**Übersicht am Areal:**



Bauherr:

Gemeinnützige Hauptgenossenschaft  
des Siedlerbundes reg.Gen.m.b.H.

Ing.-Ettel-Straße 11, 6020 Innsbruck  
Tel.: 0512/52061 | Fax.: 0512/52061 39  
technik@ghs-wohnbau.com

Alle Maße = Rohbaumaße  
Für Möblierung Naturmaße nehmen

Wohnanlage Huberareal BA II Haus C

- Stahlbeton/Mauerwerk
- Trockenbau
- Wärmedämmung