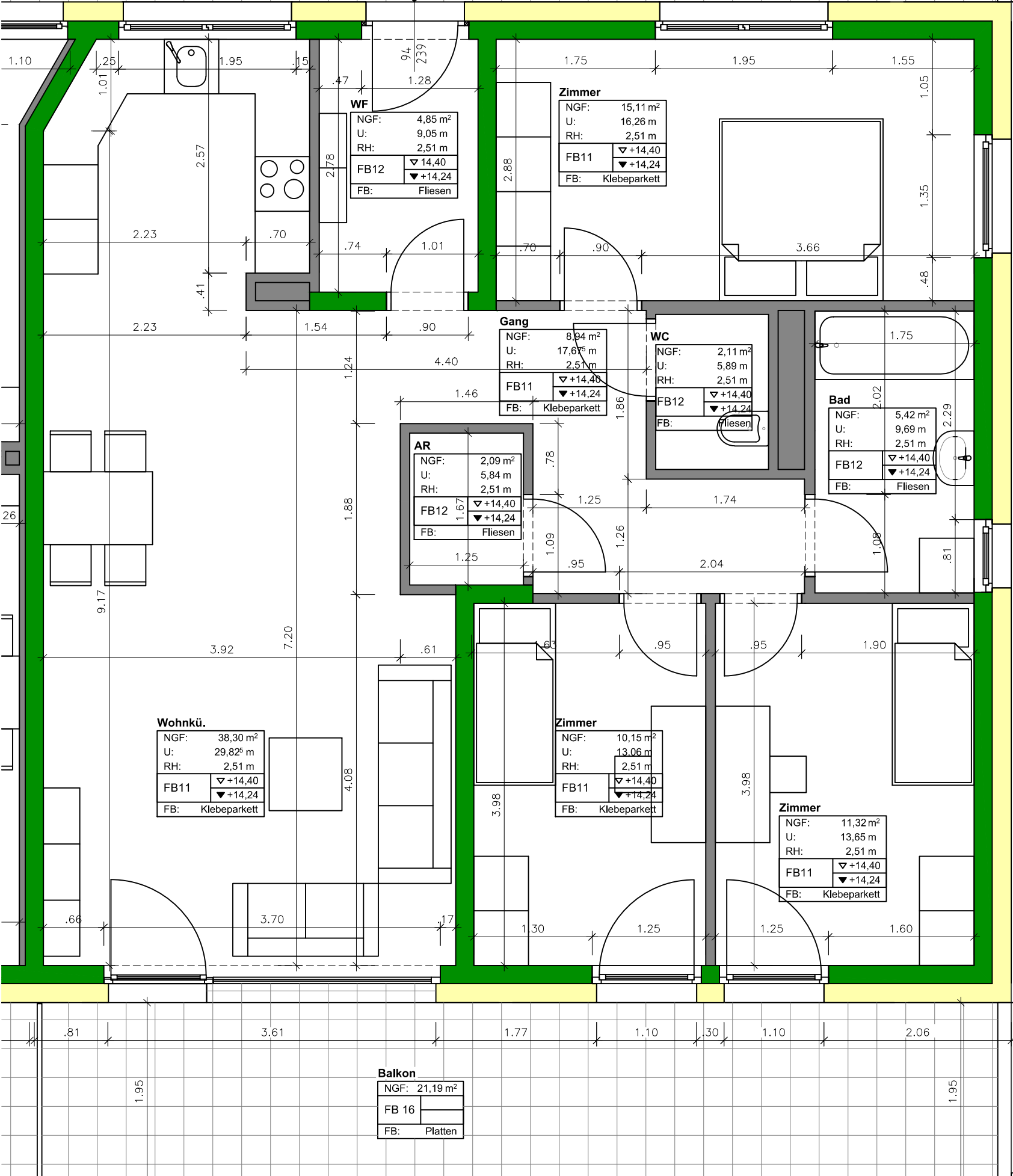


TOP D103

WNF
98,29m²

LAUBENGANG

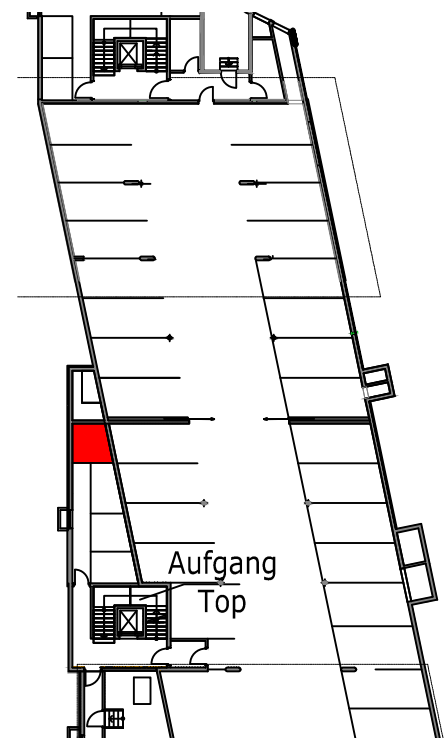


FLÄCHEN:

Wohnnutzfläche:	98,29 m ²
Balkon:	21,19 m ²
Keller:	6,29 m ²

TOP D 103
4 - ZIMMER WOHNUNG
5.OBERGESCHOSS

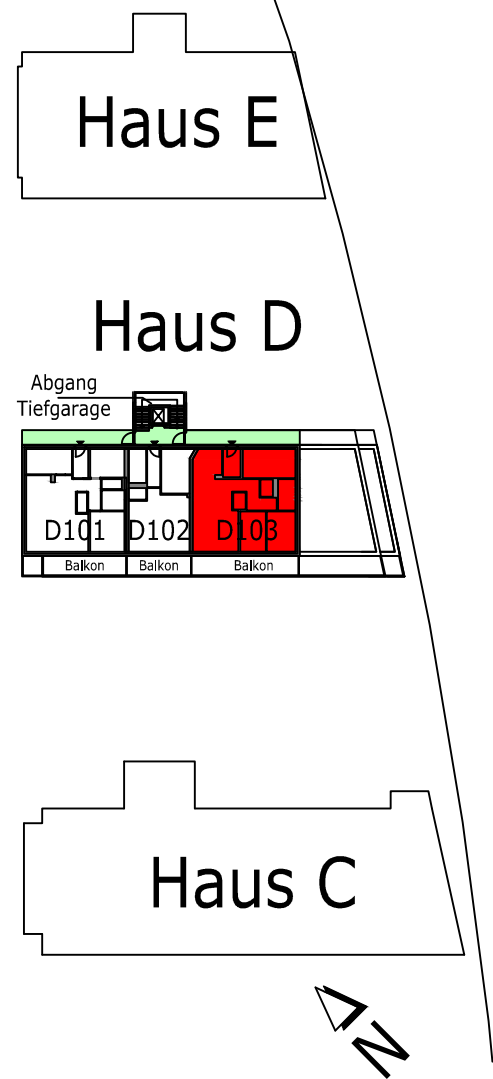
Übersicht Kellerabteil:



M 1:50



Übersicht am Areal:



Bauherr:

Gemeinnützige Hauptgenossenschaft
des Siedlerbundes reg.Gen.m.b.H.
Ing.-Ettel-Straße 11, 6020 Innsbruck
Tel.: 0512/52061 | Fax.: 0512/52061 39
technik@ghs-wohnbau.com

Wohnanlage Huberareal BA III Haus D

Alle Maße = Rohbaumaße
Für Möblierung Naturmaße nehmen

- Stahlbeton/Mauerwerk
- Trockenbau
- Wärmedämmung