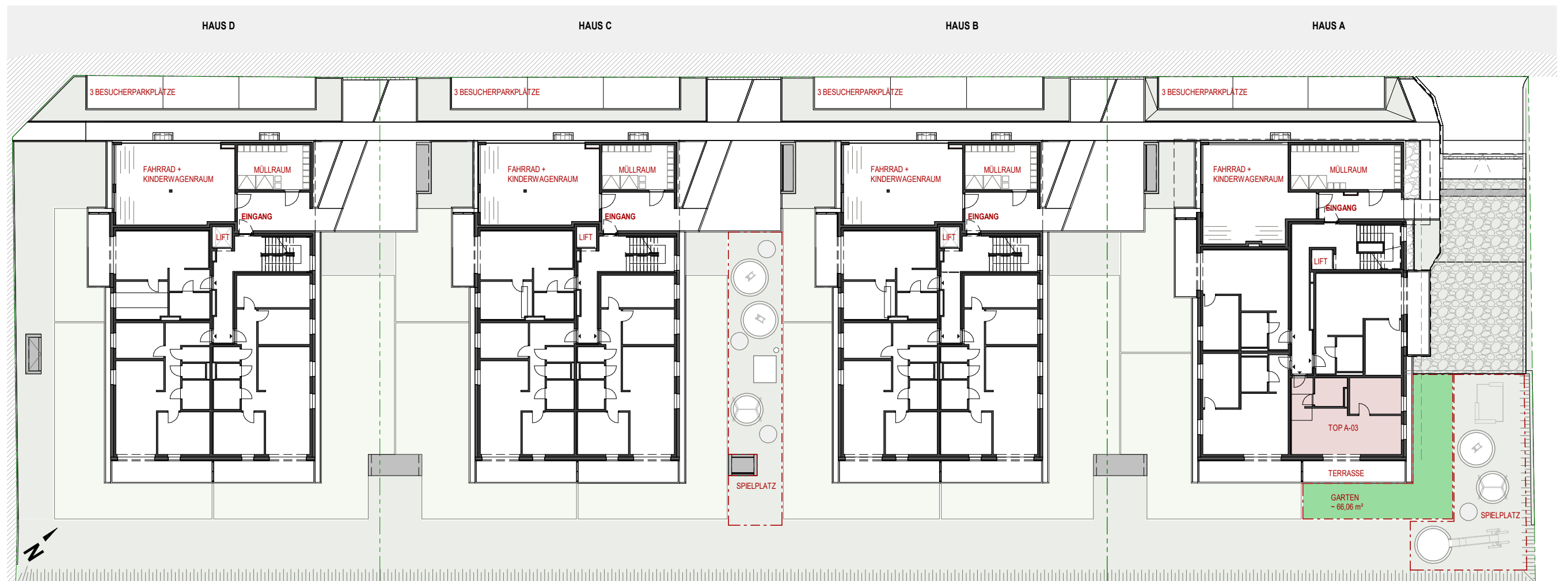


ÜBERSICHTSPLAN GRUNDRISS UG - M 1:350



ÜBERSICHTSPLAN GRUNDRISS EG - M 1:350

Ti-0411_VOMP MOOSWINKL

Haus A_Top A03_Übersicht UG, EG

1:350

PROJ-NR:
Ti-0411

PLAN-NR:
VP_A_03.1

DATUM:
07/23/24

GEZ:
Verfasser

W:\TECHNIK\00_Bauvorhaben\Ti-0411_Vomp-Mooswinkl\08_Plane\08.04_Polier- Ausführungsplanung\Ti-0411_AP_Vomp_Ausführung.rvt

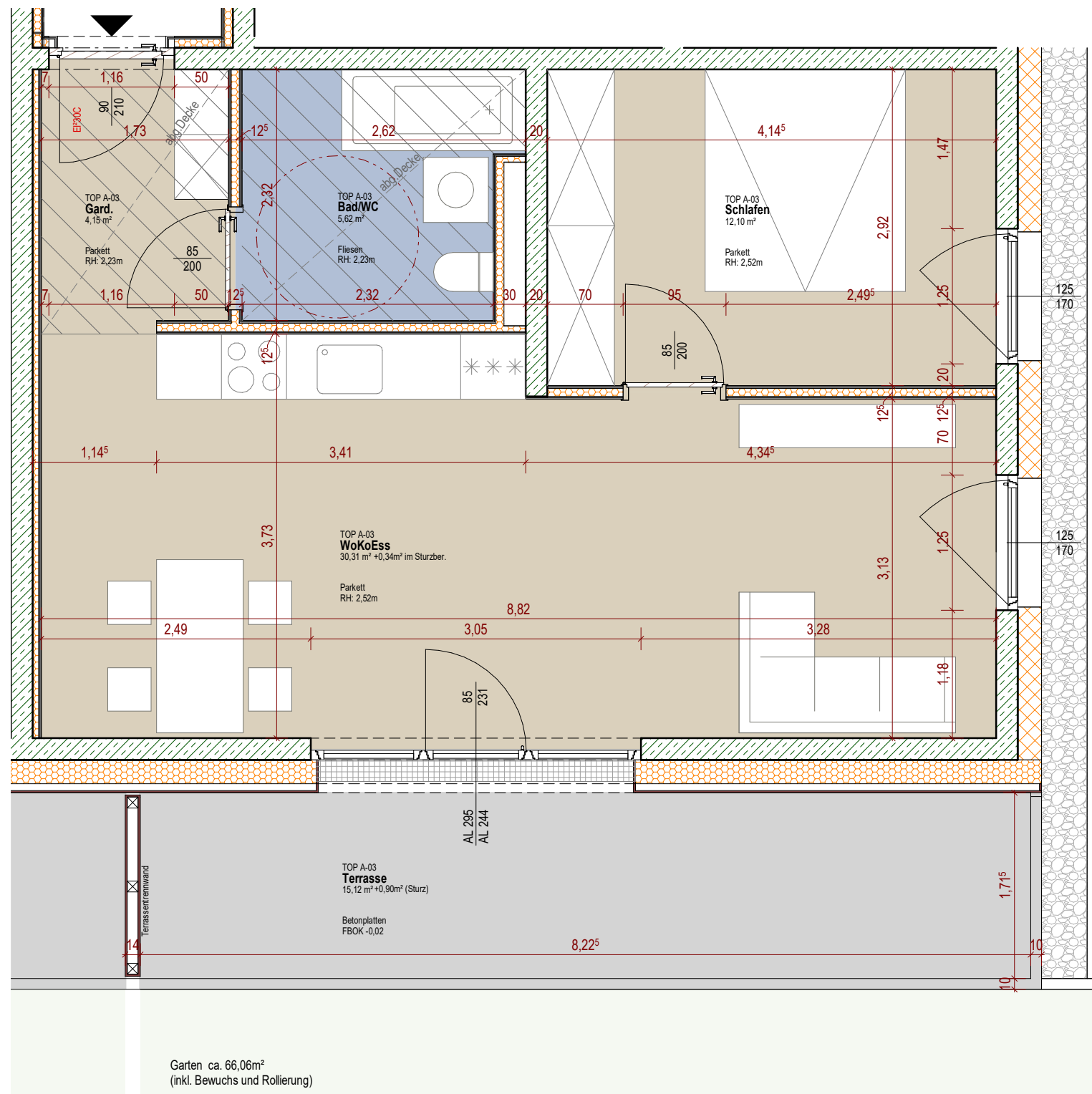


Gemeinnützige Hauptgenossenschaft des
Siedlerbundes regGenmbH

adr. Ing.-Etzel-Strasse 11_6020 Innsbruck
tel. +43 512 52061
fax +43 512 52061-39
mail technik@ghs-wohnbau.com

DER AUSFÜHRENDE IST VERPFLICHTET, ALLE BESTANDSMASSE UND PLANKÖTEN VOR ARBEITSBEGINN ZU ÜBERPRÜFEN. DIESE ZEICHNUNG IST UNSER GEISTIGES EIGENTUM UND UNTERLIEGT DEM URHEBERRECHT. EINE VERVIELFÄLTIGUNG, AUSHÄNDIGUNG AN DRITTE PERSONEN ODER ÜBERLASSUNG AN KONKURRENZFIRMEN IST UNTERSAGT.

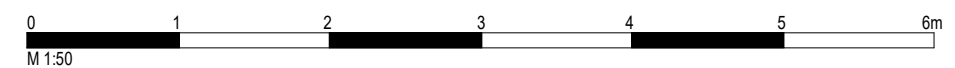
0,420 x 0,297 = 0,12 m²



TOP A-03	
Gard./Gang	4,15 m ²
Bad/WC	5,62 m ²
Schlafen	12,10 m ²
WoKoEss	30,65 m ²
GESAMT	52,52 m²
Terrasse	16,02 m ²
Garten ca.	66,06 m ²
Kellerabteil	3,02 m ²
TG-Stellplatz	

Legende Bodenbeläge

	Parkett
	Fliesen
	Betonplatten
	abgeh. Decke (RH ~ 2,20m)
	Holzlaternenrost



Die angegebenen Maße sind Rohbaumaße - Naturmaße sind zu nehmen. (Die dargestellte Möblierung ist lediglich als Einrichtungsvorschlag zu verstehen). | Änderungen vorbehalten!
 Auf Grund von digital ermittelten Raumgrößen können sich bei der Gesamtfläche Rundungsfehler bis max. 3% ergeben.
 Eine etwaige Korrektur von Raumgrößen in diesem Ausmaß, hat keine Auswirkung auf zu Grunde gelegte Vorschriften/ und Berechnungen."

0,420 x 0,297 = 0,12 m²

TI-0411_VOMP MOOSWINKL				 Gemeinnützige Hauptgenossenschaft des Siedlerbundes regGenmbH
Haus A_Top A03_Grundriss		Wie angezeigt		
PROJ-NR: TI-0411	PLAN-NR: VP_A_03.2	DATUM: 07/23/24	GEZ: Verfasser	adr. Ing.-Etzel-Strasse 11_6020 Innsbruck tel. +43 512 52061 fax +43 512 52061-39 mail technik@ghs-wohnbau.com
W:\TECHNIK\00_Bauvorhaben\TI-0411 Vomp-Mooswinkl\08. Plane\08.04 Polier- Ausführungsplanung\TI-0411_AP Vomp_Ausführung.rvt				
DER AUSFÜHRENDE IST VERPFLICHTET, ALLE BESTANDSMASSE UND PLANKOTEN VOR ARBEITSBEGINN ZU ÜBERPRÜFEN. DIESE ZEICHNUNG IST UNSER GEISTIGES EIGENTUM UND UNTERLIEGT DEM URHEBERRECHT. EINE VERVIELFÄLTIGUNG, AUSHÄNDIGUNG AN DRITTE PERSONEN ODER ÜBERLASSUNG AN KONKURRENZFIRMEN IST UNTERSAGT.				