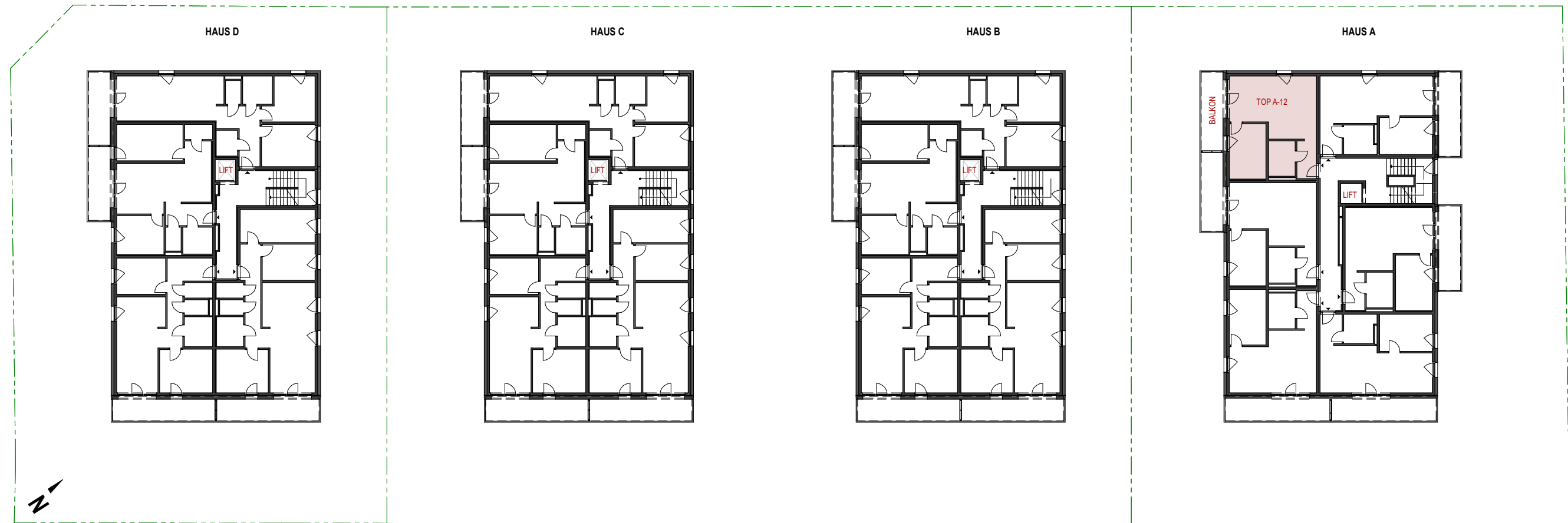


ÜBERSICHTSPLAN GRUNDRISS UG - M 1:350



ÜBERSICHTSPLAN GRUNDRISS OG2 - M 1:350

Ti-0411\_VOMP MOOSWINKL

Haus A\_Top A12\_Übersicht UG, OG2

1 : 350

PROJ-NR:  
Ti-0411

PLAN-NR:  
VP\_A\_12.1

DATUM:  
07/23/24

GEZ:  
Verfasser

W:\TECHNIK\00\_Bauvorhaben\Ti-0411 Vomp-Mooswinkl\08. Plane\08.04 Polier- Ausführungsplanung\Ti-0411\_AP Vomp\_Ausführung.rvt

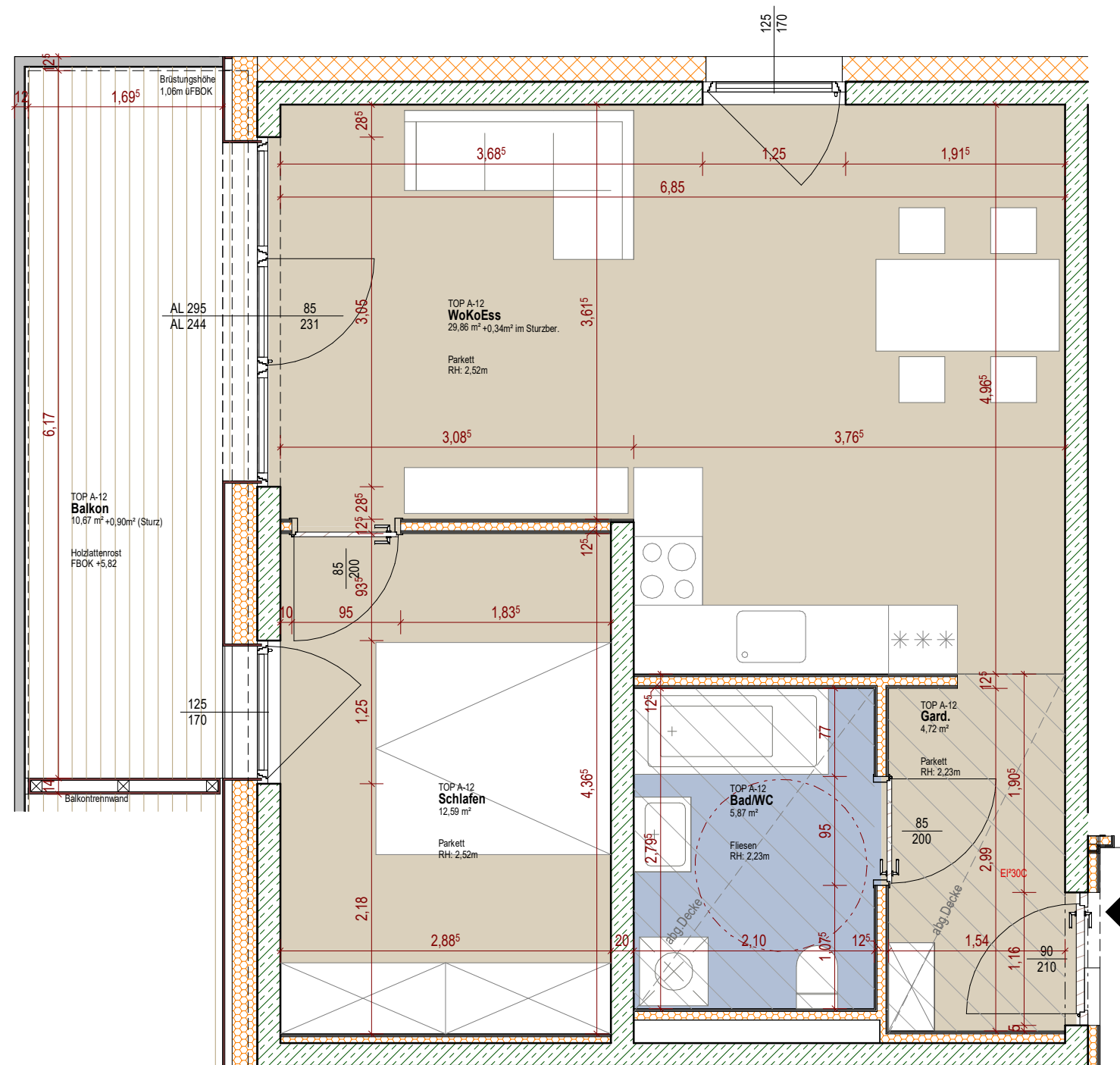


Gemeinnützige Hauptgenossenschaft des  
Siedlerbundes regGenmbH

adr. Ing.-Etzel-Strasse 11\_6020 Innsbruck  
tel. +43 512 52061  
fax +43 512 52061-39  
mail technik@ghs-wohnbau.com

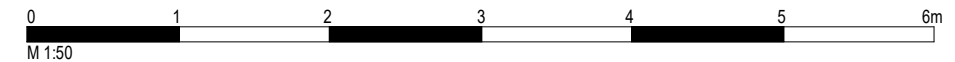
DER AUSFÜHRENDE IST VERPFLICHTET, ALLE BESTANDSMASSE UND PLANKÖTEN VOR ARBEITSBEGINN ZU ÜBERPRÜFEN. DIESE ZEICHNUNG IST UNSER GEISTIGES EIGENTUM UND UNTERLIEGT DEM URHEBERRECHT. EINE VERVIELFÄLTIGUNG, AUSHÄNDIGUNG AN DRITTE PERSONEN ODER ÜBERLASSUNG AN KONKURRENZFIRMEN IST UNTERSAGT.

0,420 x 0,297 = 0,12 m²



TOP A-12	
Gard./Gang	4,72 m <sup>2</sup>
Bad/WC	5,87 m <sup>2</sup>
Schlafen	12,59 m <sup>2</sup>
WoKoEss	30,20 m <sup>2</sup>
<b>GESAMT</b>	<b>53,38 m<sup>2</sup></b>
Balkon	11,57 m <sup>2</sup>
Kellerabteil	3,50 m <sup>2</sup>
TG-Stellplatz	

Legende Bodenbeläge	
	Parkett
	Fliesen
	Betonplatten
	abgeh. Decke (RH ~ 2,20m)
	Holzlaternenrost



Die angegebenen Maße sind Rohbaumaße - Naturmaße sind zu nehmen. (Die dargestellte Möblierung ist lediglich als Einrichtungsvorschlag zu verstehen). | Änderungen vorbehalten!  
 Auf Grund von digital ermittelten Raumgrößen können sich bei der Gesamtfläche Rundungsfehler bis max. 3% ergeben.  
 Eine etwaige Korrektur von Raumgrößen in diesem Ausmaß, hat keine Auswirkung auf zu Grunde gelegte Vorschriften/ und Berechnungen."

0,420 x 0,297 = 0,12 m<sup>2</sup>

TI-0411_VOMP MOOSWINKL				Wie angezeigt	 Gemeinnützige Hauptgenossenschaft des Siedlerbundes regGenmbH
Haus A_Top A12_Grundriss					
PROJ-NR: TI-0411	PLAN-NR: VP_A_12.2	DATUM: 07/23/24	GEZ: Verfasser		adr. Ing.-Etzel-Str. 11_6020 Innsbruck tel. +43 512 52061 fax +43 512 52061-39 mail technik@ghs-wohnbau.com
W:\TECHNIK\00_Bauvorhaben\TI-0411_Vomp-Mooswinkl\08_Plane\08.04_Polier- Ausführungsplanung\TI-0411_AP_Vomp_Ausführung.rvt					
DER AUSFÜHRENDE IST VERPFLICHTET, ALLE BESTANDSMASSE UND PLANKOTEN VOR ARBEITSBEGINN ZU ÜBERPRÜFEN. DIESE ZEICHNUNG IST UNSER GEISTIGES EIGENTUM UND UNTERLIEGT DEM URHEBERRECHT. EINE VERVIELFÄLTIGUNG, AUSHÄNDIGUNG AN DRITTE PERSONEN ODER ÜBERLASSUNG AN KONKURRENZFIRMEN IST UNTERSAGT.					