

ÜBERSICHTSPLAN GRUNDRISS UG - M 1:350



ÜBERSICHTSPLAN GRUNDRISS OG2 - M 1:350

TI-0411_VOMP MOOSWINKL

Haus A_Top A14_Übersicht UG, OG2

1:350

PROJ-NR:
TI-0411

PLAN-NR:
VP_A_14.1

DATUM:
07/23/24

GEZ:
Verfasser

W:\TECHNIK\00_Bauvorhaben\TI-0411 Vomp-Mooswinkl\08. Plane\08.04 Polier- Ausführungsplanung\TI-0411_AP Vomp_Ausführung.rvt

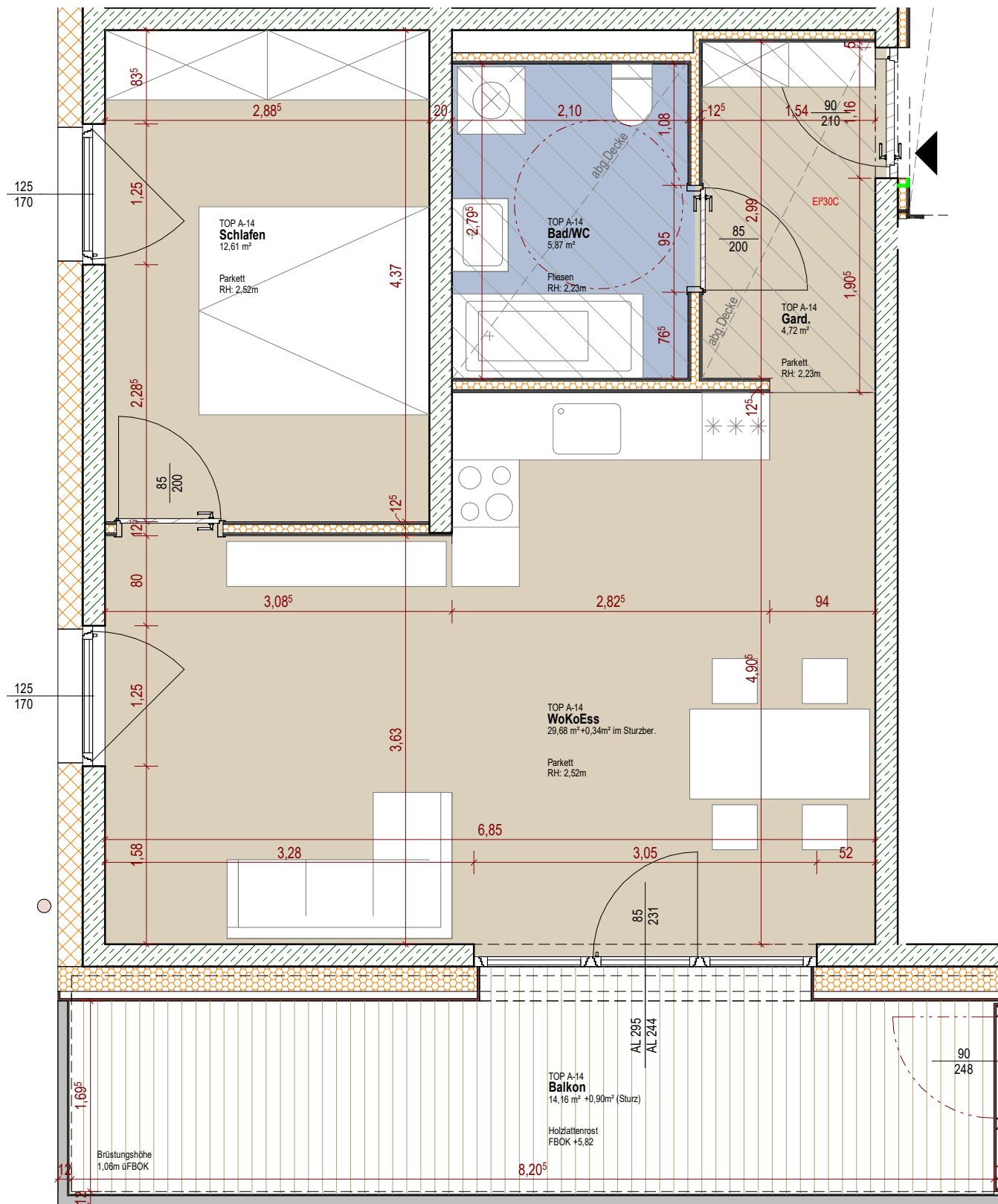


Gemeinnützige Hauptgenossenschaft des
Siedlerbundes regGenmbH

adr. Ing.-Eitzel-Strasse 11_6020 Innsbruck
tel. +43 512 52061
fax +43 512 52061-39
mail technik@ghs-wohnbau.com

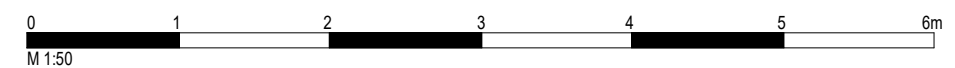
DER AUSFÜHRENDE IST VERPFLICHTET, ALLE BESTANDSMASSE UND PLANKÖTEN VOR ARBEITSBEGINN ZU ÜBERPRÜFEN. DIESE ZEICHNUNG IST UNSER GEISTIGES EIGENTUM UND UNTERLIEGT DEM URHEBERRECHT. EINE VERVIELFÄLTIGUNG, AUSHÄNDIGUNG AN DRITTE PERSONEN ODER ÜBERLASSUNG AN KONKURRENZFIRMEN IST UNTERSAGT.

0,420 x 0,297 = 0,12 m²



| TOP A-14 | |
|-------------------------------|----------------------------|
| Gard./Gang | 4,72 m ² |
| Bad/WC | 5,87 m ² |
| Schlafen | 12,61 m ² |
| WoKoEss | 30,02 m ² |
| GESAMT | 53,22 m² |
| Balkon | 15,06 m ² |
| Kellerabteil TG-Stellplatz | 3,10 m ² |

| Legende Bodenbeläge | |
|---------------------|------------------------------|
| | Parkett |
| | Fliesen |
| | Betonplatten |
| | abgeh. Decke (RH ~ 2,20m) |
| | Holzlatenrost |



Die angegebenen Maße sind Rohbaumaße - Naturmaße sind zu nehmen. (Die dargestellte Möblierung ist lediglich als Einrichtungsvorschlag zu verstehen). | Änderungen vorbehalten!
 Auf Grund von digital ermittelten Raumgrößen können sich bei der Gesamtfläche Rundungsfehler bis max. 3% ergeben.
 Eine etwaige Korrektur von Raumgrößen in diesem Ausmaß, hat keine Auswirkung auf zu Grunde gelegte Vorschriften/ und Berechnungen."

| | | | | |
|--|-----------------------|--------------------|-------------------|---|
| Ti-0411_VOMP MOOSWINKL | | | | Gemeinnützige Hauptgenossenschaft des Siedlerbundes regGenmbH |
| Haus A_Top A14_Grundriss | | Wie angezeigt | | |
| PROJ-NR: Ti-0411 | PLAN-NR: VP_A_14.2 | DATUM: 07/23/24 | GEZ: Verfasser | adr. Ing.-Etzel-Strasse 11_6020 Innsbruck tel. +43 512 52061 fax +43 512 52061-39 mail technik@ghs-wohnbau.com |
| W:\TECHNIK\00_Bauvorhaben\Ti-0411 Vomp-Mooswinkl\08. Plane\08.04 Polier- Ausführungsplanung\Ti-0411_AP Vomp_Ausführung.rvt | | | | |
| DER AUSFÜHRENDE IST VERPFLICHTET, ALLE BESTANDSMASSE UND PLANKOTEN VOR ARBEITSBEGINN ZU ÜBERPRÜFEN. DIESE ZEICHNUNG IST UNSER GEISTIGES EIGENTUM UND UNTERLIEGT DEM URHEBERRECHT. EINE VERVIELFÄLTIGUNG, AUSHÄNDIGUNG AN DRITTE PERSONEN ODER ÜBERLASSUNG AN KONKURRENZFIRMEN IST UNTERSAGT. | | | | |

0,420 x 0,297 = 0,12 m²