

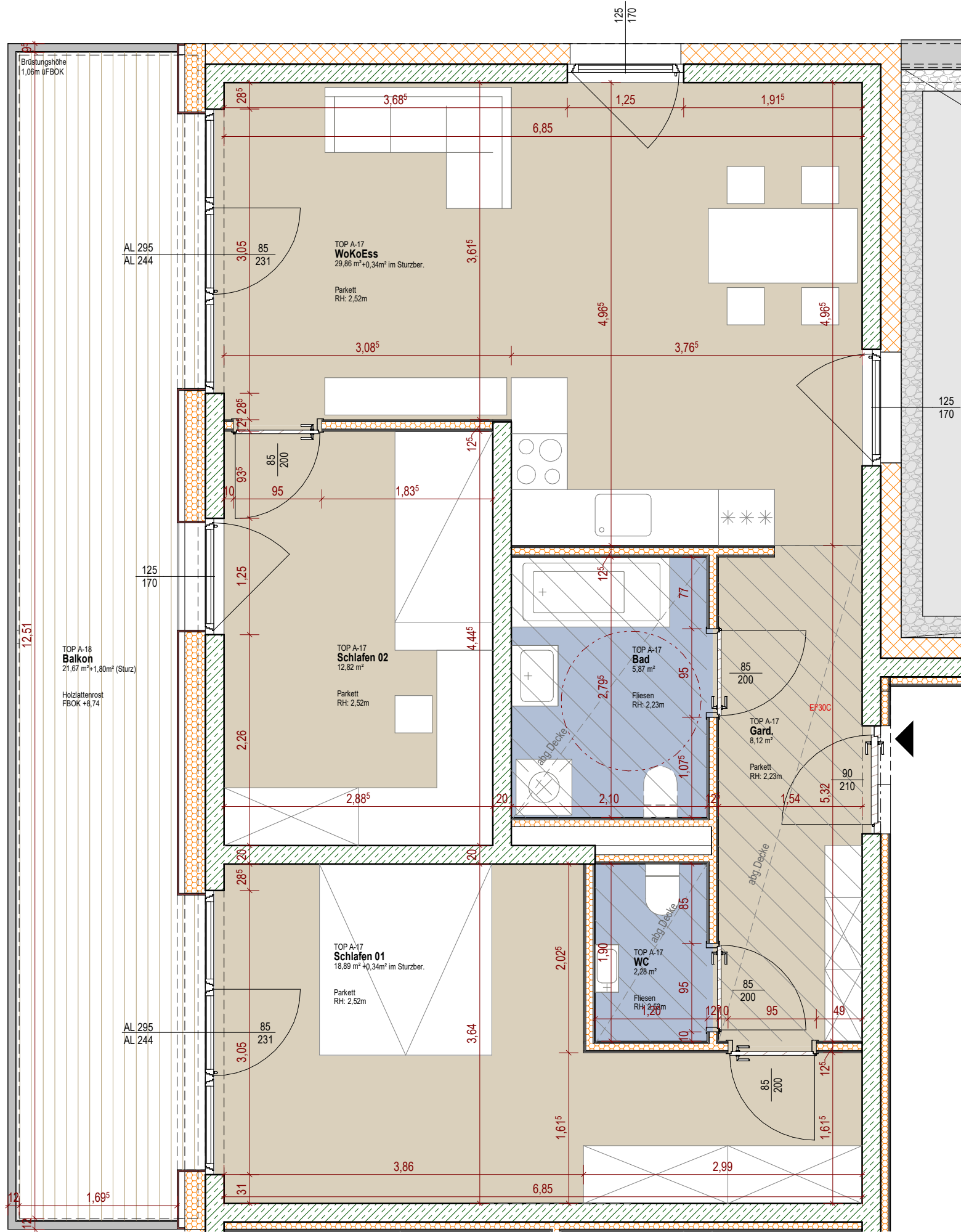
ÜBERSICHTSPLAN GRUNDRISS UG - M 1:350



ÜBERSICHTSPLAN GRUNDRISS OG3 - M 1:350

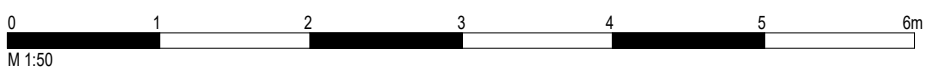
0,420 x 0,297 = 0,12 m²

|   |                       |                    |                   |   |
|---|-----------------------|--------------------|-------------------|---|
| <b>TI-0411_VOMP MOOSWINKL</b>   |                       |                    |                   | 1 : 350   |
| Haus A_Top A17_Übersicht UG, OG3  |                       |                    |                   |   |
| PROJ-NR:<br>TI-0411   | PLAN-NR:<br>VP_A_17.1 | DATUM:<br>07/23/24 | GEZ:<br>Verfasser | <b>GHS</b><br>Gemeinnützige Hauptgenossenschaft des<br>Siedlerbundes regGenmbH<br>adr. Ing.-Etzel-Strasse 11_6020 Innsbruck<br>tel. +43 512 52061<br>fax +43 512 52061-39<br>mail technik@ghs-wohnbau.com |
| W:\TECHNIK\00_Bauvorhaben\TI-0411 Vomp-Mooswinkl\08_Planei\08.04 Polier- Ausführungsplanung\TI-0411_AP Vomp_Ausführung.rvt  |                       |                    |                   |   |
| DER AUSFÜHRENDE IST VERPFLICHTET, ALLE BESTANDSMASSE UND PLANKÖTEN VOR ARBEITSBEGINN ZU ÜBERPRÜFEN. DIESE ZEICHNUNG IST UNSER GEISTIGES EIGENTUM<br>UND UNTERLIEGT DEM URHEBERRECHT. EINE VERVIELFÄLTIGUNG, AUSHÄNDIGUNG AN DRITTE PERSONEN ODER ÜBERLASSUNG AN KONKURRENZFIRMEN IST UNTERSAGT. |                       |                    |                   |   |



| TOP A-17      |                            |
|---------------|----------------------------|
| Gard./Gang    | 8,12 m <sup>2</sup>        |
| Bad           | 5,87 m <sup>2</sup>        |
| WC            | 2,28 m <sup>2</sup>        |
| Schlafen 01   | 19,23 m <sup>2</sup>       |
| Schlafen 02   | 12,82 m <sup>2</sup>       |
| WoKoEss       | 30,20 m <sup>2</sup>       |
| <b>GESAMT</b> | <b>78,52 m<sup>2</sup></b> |
| Balkon        | 23,38 m <sup>2</sup>       |
| Kellerabteil  | 4,27 m <sup>2</sup>        |
| TG-Stellplatz |                            |

| Legende Bodenbeläge |                           |
|---------------------|---------------------------|
|                     | Parkett                   |
|                     | Fliesen                   |
|                     | Betonplatten              |
|                     | abgeh. Decke (RH ~ 2,20m) |
|                     | Holzlatenrost             |



Die angegebenen Maße sind Rohbaumaße - Naturmaße sind zu nehmen. (Die dargestellte Möblierung ist lediglich als Einrichtungsvorschlag zu verstehen). | Änderungen vorbehalten!  
 Auf Grund von digital ermittelten Raumgrößen können sich bei der Gesamtfläche Rundungsfehler bis max. 3% ergeben.  
 Eine etwaige Korrektur von Raumgrößen in diesem Ausmaß, hat keine Auswirkung auf zu Grunde gelegte Vorschriften/ und Berechnungen."

|   |                       |                    |                   |
|---|-----------------------|--------------------|-------------------|
| <b>TI-0411_VOMP MOOSWINKL</b>   |                       | Wie angezeigt      |                   |
| Haus_A_Top A17_Grundriss  |                       |                    |                   |
| PROJ-NR:<br>TI-0411   | PLAN-NR:<br>VP_A_17.2 | DATUM:<br>07/23/24 | GEZ:<br>Verfasser |
| W:\TECHNIK\00_Bauvorhaben\TI-0411 Vomp-Mooswinkl\08_Pläne\08.04_Poller_Ausführungsplanung\TI-0411_AP Vomp_Ausführung.rvt  |                       |                    |                   |
| <br>Gemeinnützige Hauptgenossenschaft des Siedlerbundes regGmbH<br>adr. Ing.-Etzel-Strasse 11_6020 Innsbruck<br>tel. +43 512 52061<br>fax +43 512 52061-39<br>mail technik@ghs-wohnbau.com  |                       |                    |                   |
| DER AUSFÜHRENDE IST VERPFLICHTET, ALLE BESTANDSMASSE UND PLANKNOTEN VOR ARBEITSBEGINN ZU ÜBERPRÜFEN. DIESE ZEICHNUNG IST UNSER GEISTIGES EIGENTUM UND UNTERLIEGT DEM URHEBERRECHT. EINE VERVIELFÄLTIGUNG, AUSHÄNDIGUNG AN DRITTE PERSONEN ODER ÜBERLASSUNG AN KONKURRENZFIRMEN IST UNTERSAGT. |                       |                    |                   |

0,297 x 0,420 = 0,12 m<sup>2</sup>