

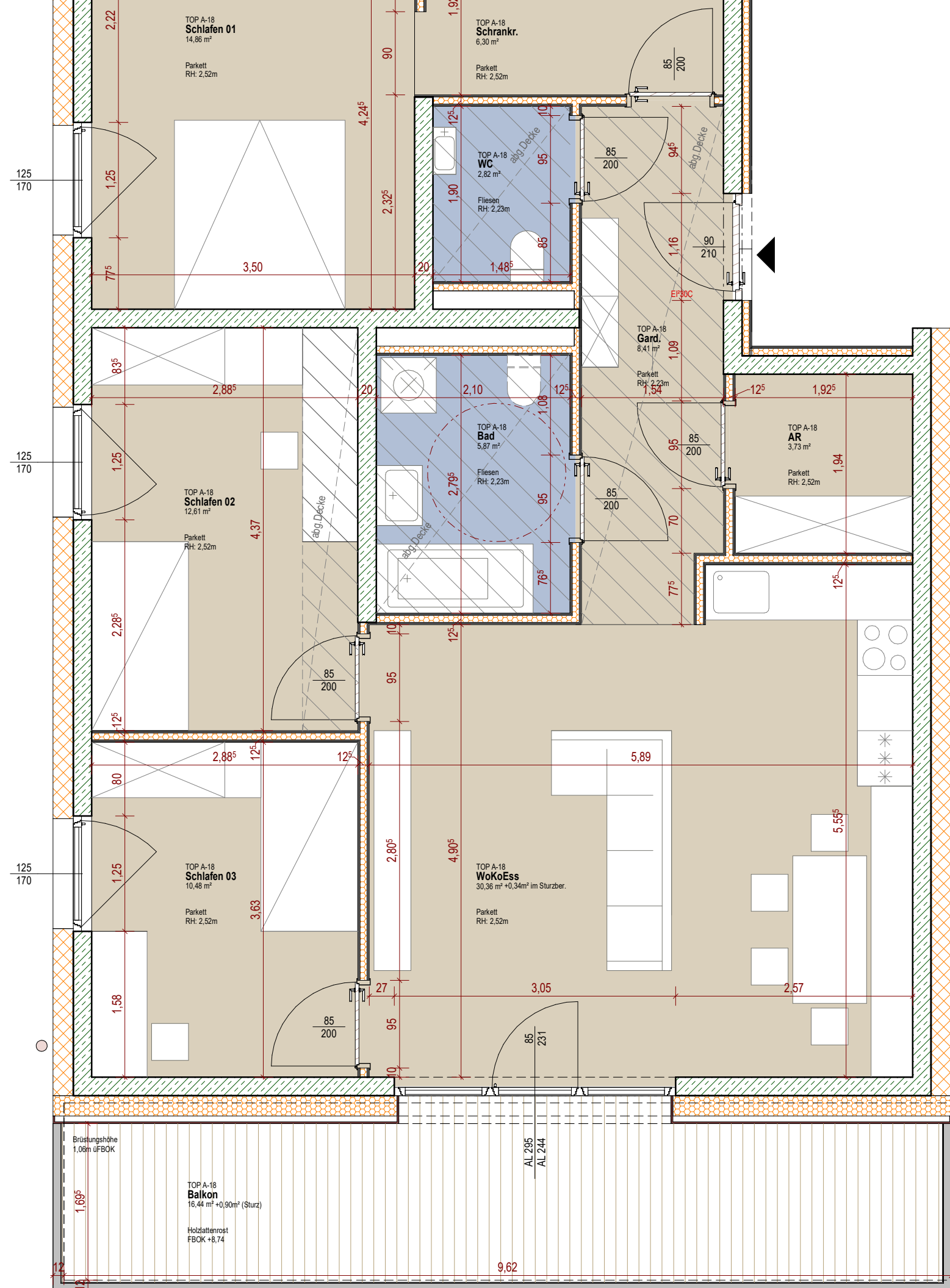
ÜBERSICHTSPLAN GRUNDRISS UG - M 1:350



ÜBERSICHTSPLAN GRUNDRISS OG3 - M 1:350

<b>Ti-0411_VOMP MOOSWINKL</b>				<b>GHS</b> Gemeinnützige Hauptgenossenschaft des Siedlerbundes regGenmbH
Haus A_Top A18_Übersicht UG, OG3		1:350		
PROJ-NR: Ti-0411	PLAN-NR: VP_A_18.1	DATUM: 07/23/24	GEZ: Verfasser	adr. Ing.-Eitzel-Str. 11, 6020 Innsbruck
W:\TECHNIK\00_Bauvorhaben\Ti-0411 Vomp-Mooswinkl\08_Plan\08.04 Polier- Ausführungsplanung\Ti-0411_AP Vomp_Ausführung.rvt				tel. +43 512 52061
DER AUSFÜHRENDE IST VERPFLICHTET, ALLE BESTANDSMASSE UND PLANKÖTEN VOR ARBEITSBEGINN ZU ÜBERPRÜFEN. DIESE ZEICHNUNG IST UNSER GEISTIGES EIGENTUM UND UNTERLIEGT DEM URHEBERRECHT. EINE VERVIELFÄLTIGUNG, AUSHÄNDIGUNG AN DRITTE PERSONEN ODER ÜBERLASSUNG AN KONKURRENZFIRMEN IST UNTERSAGT.				fax +43 512 52061-39
				mail technik@ghs-wohnbau.com

0,420 x 0,297 = 0,12 m²



TOP A-18	
Gard./Gang	8,41 m <sup>2</sup>
AR	3,73 m <sup>2</sup>
Bad	5,87 m <sup>2</sup>
WC	2,82 m <sup>2</sup>
Schrankr.	6,30 m <sup>2</sup>
Schlafen 01	14,86 m <sup>2</sup>
Schlafen 02	12,61 m <sup>2</sup>
Schlafen 03	10,48 m <sup>2</sup>
WoKoEss	30,70 m <sup>2</sup>
<b>GESAMT</b>	<b>95,78 m<sup>2</sup></b>
Balkon	17,34 m <sup>2</sup>
Kellerabteil	3,90 m <sup>2</sup>
TG-Stellplatz	

Legende Bodenbeläge	
	Parkett
	Fliesen
	Betonplatten
	abgeh. Decke (RH ~ 2,20m)
	Holzlattenrost