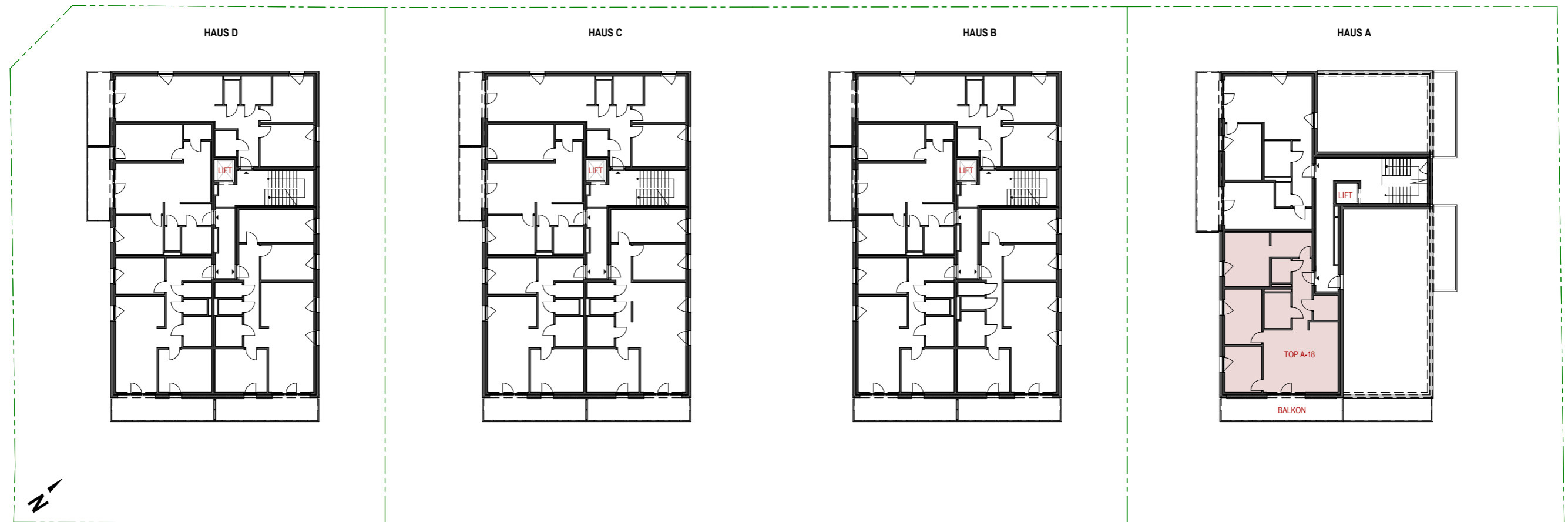



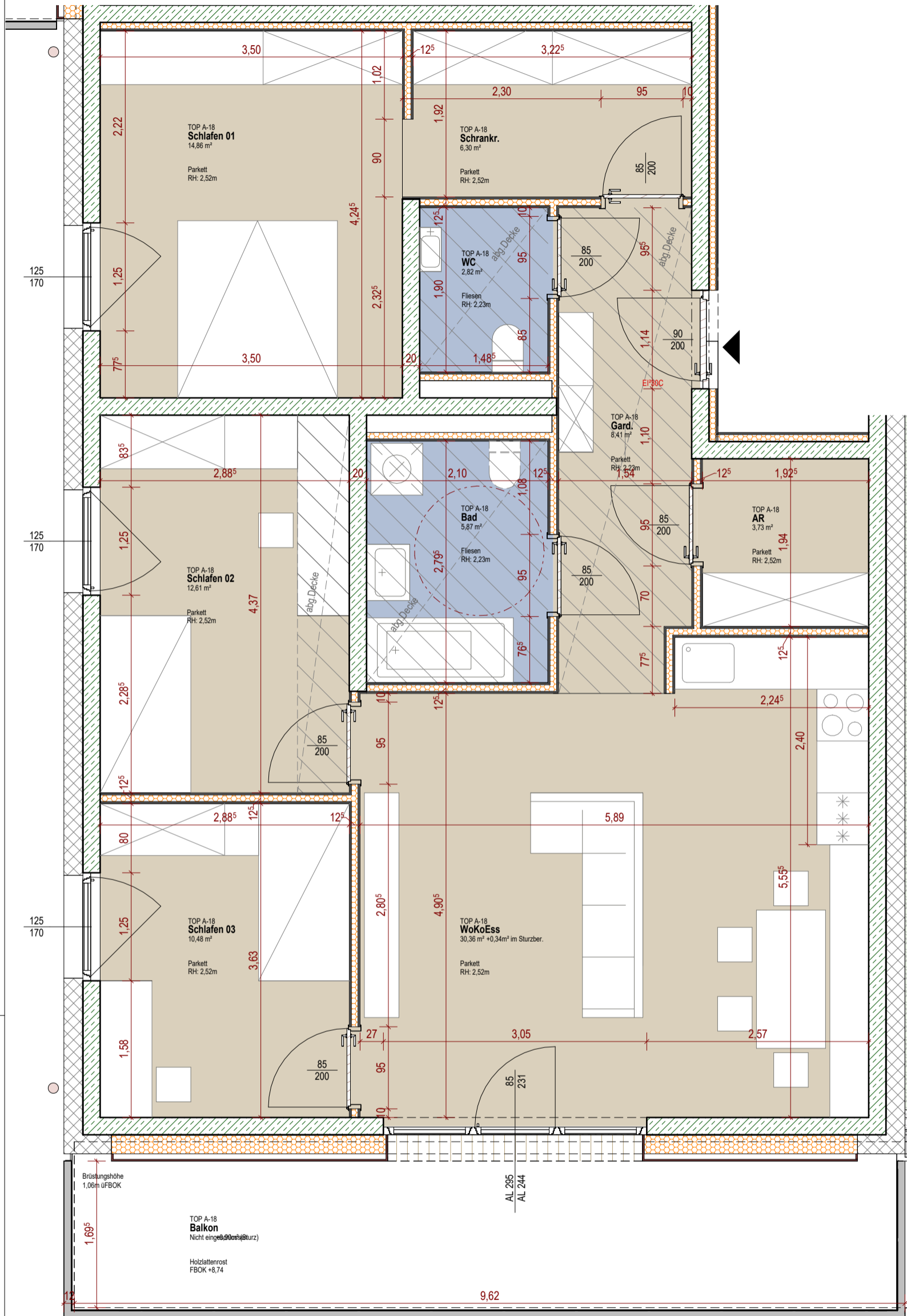
ÜBERSICHTSPLAN GRUNDRISS UG - M 1:350



ÜBERSICHTSPLAN GRUNDRISS OG3 - M 1:350

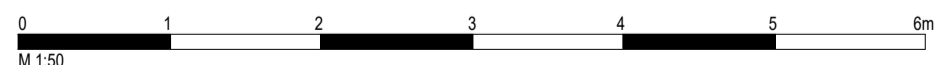
0,420 x 0,297 = 0,12 m²

<b>Ti-0411_VOMP MOOSWINKL</b>		Haus A_Top A18_Übersicht UG, OG3		1:350
PROJ-NR: Ti-0411	PLAN-NR: VP_A_18.1	DATUM: 07/23/24	GEZ: Verfasser	
W:\TECHNIK\00_Bauvorhaben\Ti-0411 Vomp-Mooswinkl\08_Pläne\08.04 Polier- Ausführungsplanung\Ti-0411_AP Vomp_Ausführung.rvt				
 Gemeinnützige Hauptgenossenschaft des Siedlerbundes regGenmbH adr. lng.-Etzel-Straße 11_6020 Innsbruck tel. +43 512 52061 fax +43 512 52061-39 mail technik@ghs-wohnbau.com				
DER AUSFÜHRENDE IST VERPFLICHTET, ALLE BESTANDSMASSE UND PLANKOTEN VOR ARBEITSBEGINN ZU ÜBERPRÜFEN. DIESE ZEICHNUNG IST UNSER GEISTIGES EIGENTUM UND UNTERLIEGT DEM URHEBERRECHT. EINE VERVIELFÄLTIGUNG, AUSHÄNDIGUNG AN DRITTE PERSONEN ODER ÜBERLASSUNG AN KONKURRENZFIRMEN IST UNTERSAGT.				



TOP A-18	
Gard./Gang	8,41 m <sup>2</sup>
AR	3,73 m <sup>2</sup>
Bad	5,87 m <sup>2</sup>
WC	2,82 m <sup>2</sup>
Schrankr.	6,30 m <sup>2</sup>
Schlafen 01	14,86 m <sup>2</sup>
Schlafen 02	12,61 m <sup>2</sup>
Schlafen 03	10,48 m <sup>2</sup>
WoKoEss	30,70 m <sup>2</sup>
<b>GESAMT</b>	<b>95,78 m<sup>2</sup></b>
Balkon	17,34 m <sup>2</sup>
Kellerabteil	3,90 m <sup>2</sup>
TG-Stellplatz	

Legende Bodenbeläge	
	Parkett
	Fliesen
	Betonplatten
	abgeh. Decke (RH ~ 2,20m)
	Holzlatenrost



Die angegebenen Maße sind Rohbaumaße - Naturmaße sind zu nehmen. (Die dargestellte Möblierung ist lediglich als Einrichtungsvorschlag zu verstehen). | Änderungen vorbehalten!  
 Auf Grund von digital ermittelten Raumgrößen können sich bei der Gesamtfläche Rundungsfehler bis max. 3% ergeben.  
 Eine etwaige Korrektur von Raumgrößen in diesem Ausmaß, hat keine Auswirkung auf zu Grunde gelegte Vorschriften/ und Berechnungen. "

<b>TI-0411_VOMP MOOSWINKL</b>				<b>GHS</b> Gemeinnützige Hauptgenossenschaft des Siedlerbundes regGenmbH
Haus A_Top A18_Grundriss		Wie angezeigt		
PROJ-NR: TI-0411	PLAN-NR: VP_A_18.2	DATUM: 07/23/24	GEZ: Verfasser	adr. Ing.-Etzel-Str. 11_6020 Innsbruck tel. +43 512 52061 fax +43 512 52061-39 mail technik@ghs-wohnbau.com
W:\TECHNIK\00_Bauvorhaben\TI-0411 Vomp-Mooswinkl\08_Plane\08.04 Polier- Ausführungsplanung\TI-0411_AP Vomp_Ausführung.rvt				
DER AUSFÜHRENDE IST VERPFLICHTET, ALLE BESTANDSMASSE UND PLANKOTEN VOR ARBEITSBEGINN ZU ÜBERPRÜFEN. DIESE ZEICHNUNG IST UNSER GEISTIGES EIGENTUM UND UNTERLIEGT DEM URHEBERRECHT. EINE VERVIELFÄLTIGUNG, AUSHÄNDIGUNG AN DRITTE PERSONEN ODER ÜBERLASSUNG AN KONKURRENZFIRMEN IST UNTERSAGT.				

0,297 x 0,420 = 0,12 m<sup>2</sup>